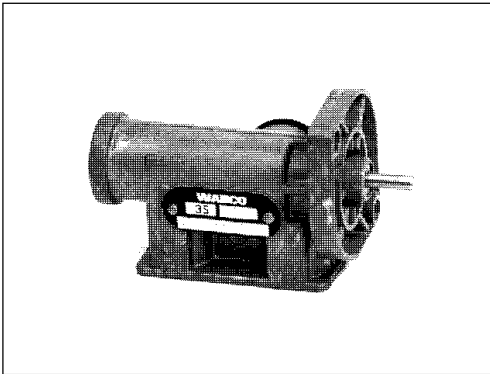


# Druckluftventil mit Flansch

463 044

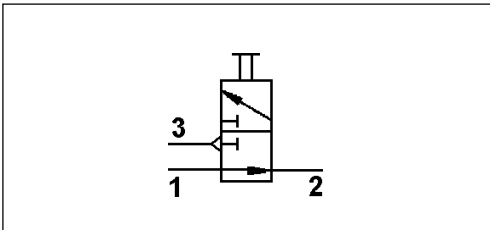
## Pneumatic Valve with Flange



### Technische Daten / Technical Data:

Bestellnummer Part Number	463 044 000 0
Betriebsdruck Operating Pressure	max. 10 bar
Zulässiges Medium Permissible Medium	Luft / air

### Einbaumaße / Installation:



#### Zweck:

Das Pneumatikventil dient der Umschaltung des Schaltbereichs sowie möglicherweise als Schalthilfe.

#### Einbauempfehlung:

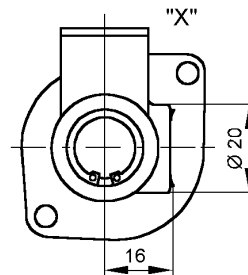
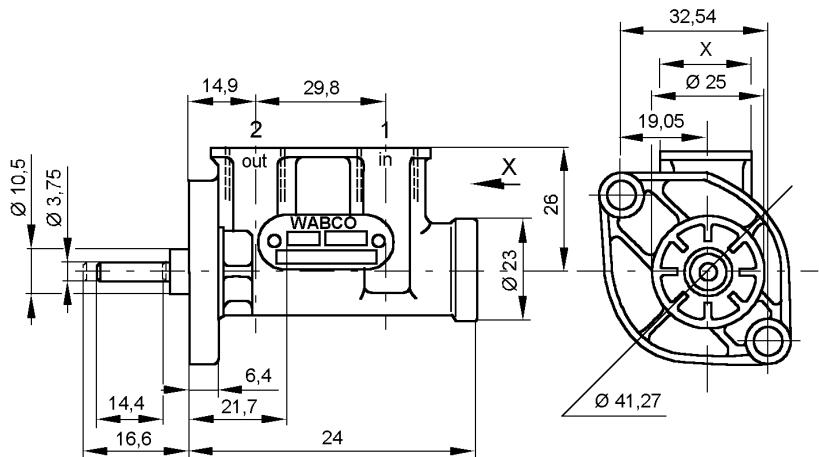
Das Pneumatikventil wird am Gehäuse des Kupplungsverstärkers angeflanscht. Sein Stößel muß am Pneumatikkolben des Kupplungsverstärkers anliegen.

#### Purpose:

The pneumatic valve serves for commutation of the range change gear and possibly also of the gear shift assistance.

#### Installation Requirement:

The pneumatic valve must be flanged on the clutch servo body. Its push rod must be in contact with the pneumatic piston of the clutch servo.



#### Anschlüsse / Ports:

- 1 = 1/4"-18 NPTF = Energiezufuß  
Energy supply
- 2 = 1/4"-18 NPTF = Energieabfuß  
Energy delivery

3