

Einkammer-Bremsverstärker

462 007

Single Circuit Brake Servo Unit

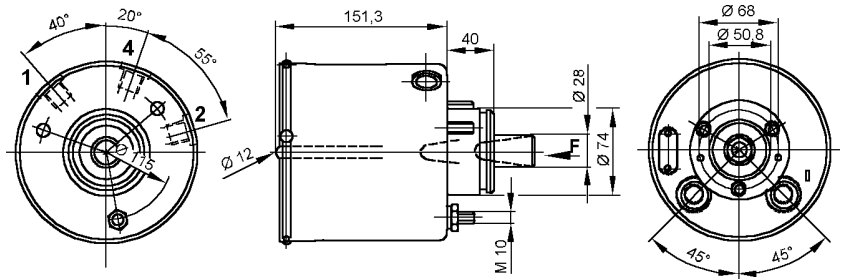
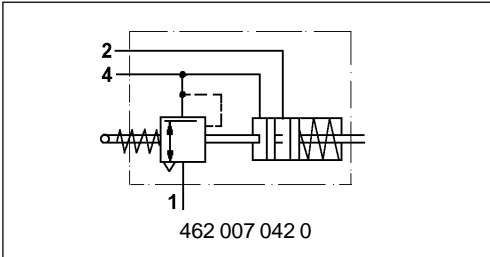


Technische Daten / Technical Data:

Betriebsdruck Operating Pressure	max. 10 bar
Zulässiges Medium Permissible Medium	Luft / air
Therm. Anwendungsbereich Operating temperature range	-40°C bis/to +80°C

Einbaumaße / Installation:

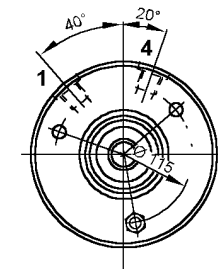
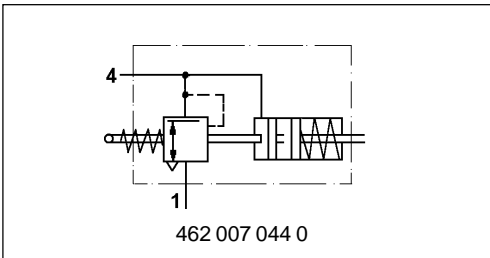
462 007 042 0



Anschlüsse / Ports:

- 1 = M 18x1,5 Energiezufuß / Energy supply
- 2 = M 18x1,5 Anhänger Steuerventil / Trailer Control Valve
- 4 = M 18x1,5 Motorwagen / Tractor

462 007 044 0



Anschlüsse / Ports:

- 1 = M 18x1,5 Energiezufuß / Energy supply
- 4 = M 18x1,5 Motorwagen / Tractor

Zweck:

Verstärkung des Fußdrucks durch Druckluft zur Betätigung des Hydraulik-Hauptzylinders sowie Steuerung der Ein- oder Zweileitungs-Anhänger-Bremsanlage.

Einbauempfehlung:

Der Einkammer-Bremsverstärker wird mit den verlängerten Gehäuseschrauben und 3 Muttern M10 in waagerechter Lage am Fahrzeugrahmen befestigt.

Purpose:

To intensify the foot pressure by means of compressed air for actuating the hydraulic master cylinder, and to control the trailer's single or dual braking system.

Installation Requirement:

The single chamber brake booster is fastened to the vehicle frame in a horizontal position using 3 extended housing screws M10.

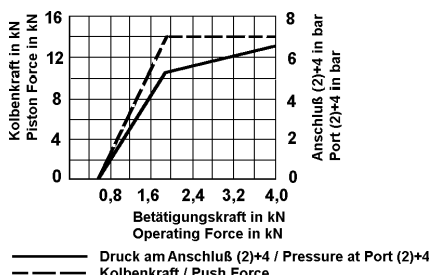
Bestellnummer Part Number	Anschlüsse / Ports		
	1	2	4
462 007 042 0	Energiezufuß Energy supply	zum Anhänger to trailer	zum Motorwagen to tractor
462 007 044 0	Energiezufuß Energy supply	-	zum Motorwagen* to tractor*

*) Direkte Verbindung zwischen beiden Druckkammern

*) Directly connection of both pressure chambers

Charakteristik / Characteristic:

ohne Anhänger / without trailer



mit Anhänger / with trailer

