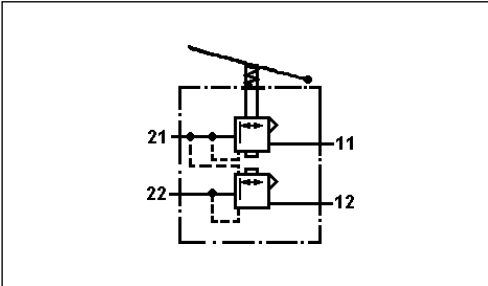
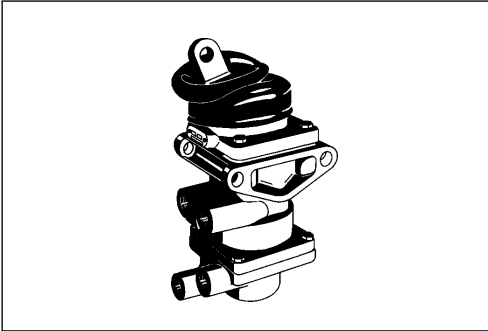


Motorwagen-Bremsventil

461 484

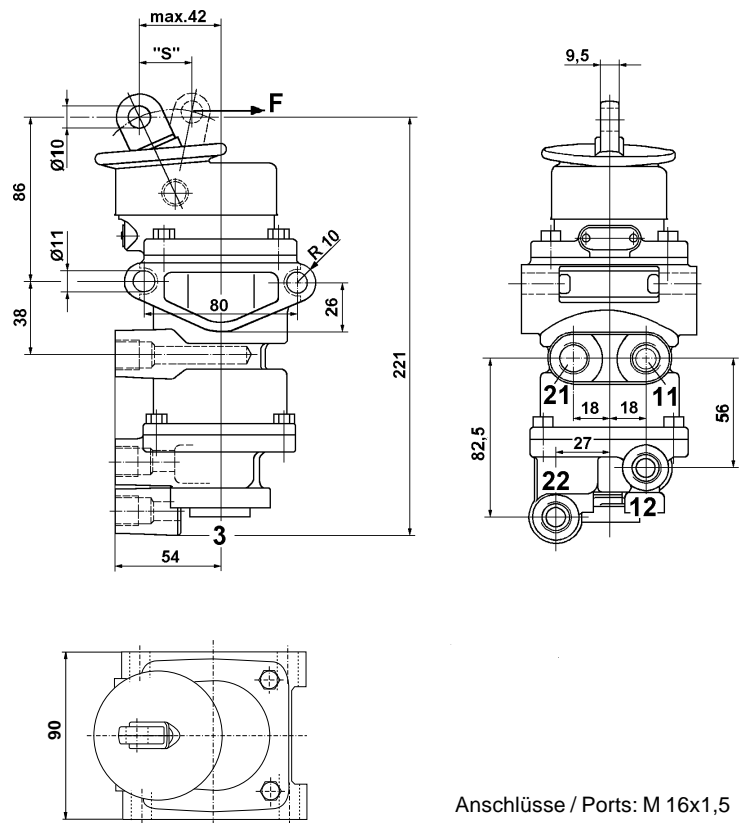
Brake Valve



Technische Daten / Technical Data:

Bestellnummer Part Number	461 484 000 0
Betriebsdruck Operating pressure	max. 10 bar
Zulässiges Medium Permissible medium	Luft / air
Therm. Anwendungsbereich Operating temperature range	-40°C bis/to +80°C
Nennweite Nominal diameter	Ø 10 mm

Einbaumaße / Installation:



Anschlüsse / Ports: M 16x1,5

Zweck:

Feinfühliges Be- und Entlüften der Zweikreis-Motorwagen-Betriebsbremsanlage.

Einbauempfehlung:

Das Bremsventil ist mit dem Betätigungsgestänge zu verbinden und an einer geeigneten Stelle im Fahrzeug anzuordnen. Die Betätigungseinrichtung ist so anzulegen, daß der Gesamtweg am Ventil durchfahren werden kann. Zur Befestigung dienen zwei Schrauben M10.

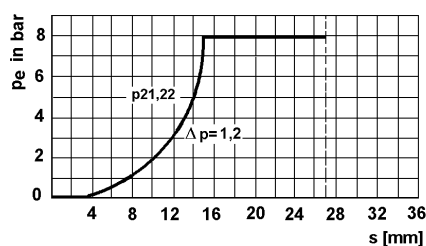
Purpose:

Sensitive actuation of the dual circuit truck during brake application and release service brake system.

Installation Requirement:

The brake valve should be installed with the actuating lever in a suitable position in the vehicle. By installing of the actuating unit it must be possible to use the complete way of the valve. The valve is fixed with six screws M10.

Charakteristik / Characteristic :



Kraft $F_{max.}$ bei dem erforderlichen Gesamtweg $s = 1800$ N
Force $F_{max.}$ at necessary total way $s = 1800$ N