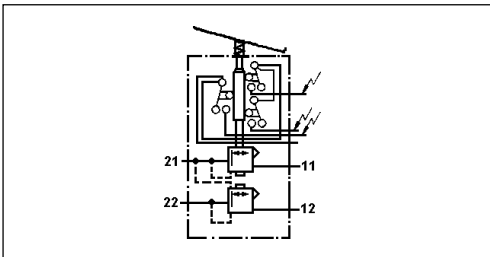




### Technische Daten / Technical Data:

Betriebsdruck Operating pressure	max. 10 bar
Zulässiges Medium Permissible medium	Luft / air
Therm. Anwendungsbereich Operating temperature range	-40°C bis/to +80°C
Nennweite Nominal diameter	Ø 10 mm
Voreilung (fest eingestellt) Predominance (fixed setting)	siehe Tabelle see table

### Einbaumaße / Installation:



#### Zweck:

Feinfühliges Be- und Entlüften der Zweikreis-Motorwagen-Betriebsbremsanlage.

#### Einbauempfehlung:

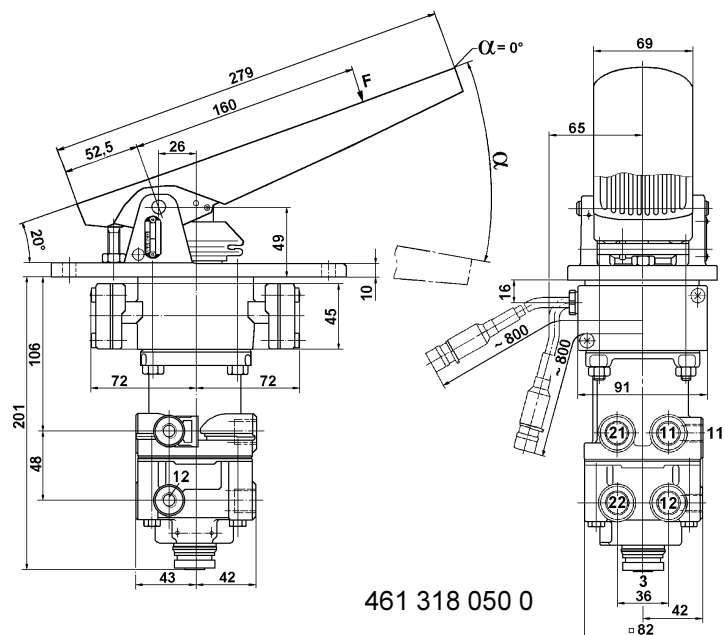
Das Bremsventil ist so am Boden anzuordnen, daß eine bequeme Betätigung der Trittplatte aus dem Fußgelenk gewährleistet ist. Der Übergang vom Fahrpedal zur Trittplatte sollte ohne Anheben des Fußes möglich sein. Die Befestigung des Ventils erfolgt mit Schrauben M8. Der Gesamtweg der Trittplatte muß durchfahren werden können, da er bei einem Ausfall des ersten Kreises benötigt wird.

#### Purpose:

Sensitive actuation of the dual circuit truck during brake application and release service brake system.

#### Installation Requirement:

The brake valve should be installed on the floor of the cab such that comfortable operation of the pedal is ensured using the ankle. Passage from the accelerator pedal to the brake pedal should be possible without lifting the foot. The valve is fixed using screws M8. It must be possible to use the complete way of the pedal, as it is required in the event of a failure in the first circuit.



461 318 050 0

#### Anschlüsse / Ports:

- 11, 12 = Energiezufuß / Energy supply
- 11, 12 = Manometer, Energiezufuß  
Gauge, Energy supply
- 21, 22 = Energieabfuß / Energy delivery

# Motorwagen-Bremsventil

## Brake Valve

# 461 318

Bestellnummer / Part Number Bauteile und Lage der Anschlüsse Components and position of ports A = Basisventil / Basic valve B = Betätigung / Operating assy C = Schalter / Switch		Voreilung Predominance $\Delta p$	Anschlüsse Ports	Bemerkungen Comments
461 318 000 0 A= 461 315 456 0 B= 461 318 797 2 C= 461 318 530 2		0,3	4x M16x1,5 2x M12x1,5	
461 318 001 0 A= 461 315 460 0 B= 461 318 797 2 C= 461 318 530 2		0,3	4x M16x1,5 2x M12x1,5	
461 318 002 0 A= 461 315 456 0 B= 461 318 797 2 C= 461 318 530 2		0,3	4x M16x1,5 2x M12x1,5	
461 318 003 0 A= 461 315 086 0 B= 461 904 798 2 C= 461 318 530 2		0	8x M16x1,5 2x M12x1,5	Anschluß 3 / Port 3 M 22x1,5 Schnapp
461 318 005 0 A= 461 315 479 0 B= 461 318 798 2 C= 461 318 534 2		0	4x M16x1,5	
461 318 009 0 A= 461 315 482 0 B= 461 318 782 2 C= 461 318 531 2		0	4x M16x1,5 2x M12x1,5	Anschluß 11,12 mit Sieb Port 11,12 with strainer

# Motorwagen-Bremsventil

# 461 318

## Brake Valve

Bestellnummer / Part Number Bauteile und Lage der Anschlüsse Components and position of ports A = Basisventil / Basic valve B = Betätigung / Operating assy C = Schalter / Switch		Voreilung Predominance $\Delta p$	Anschlüsse Ports	Bemerkungen Comments
461 318 015 0 A= 461 315 472 0 B= 461 904 798 2 C= 461 318 530 2		0,3	4x M16x1,5 2x M12x1,5	Geräuschdämpfer 432 407 070 0 Silencer 432 407 070 0
461 318 016 0 A= 461 315 472 0 B= 461 904 798 2 C= 461 318 530 2		0,3	4x M16x1,5 2x M12x1,5	
461 318 018 0 A= 461 315 486 0 B= 461 318 795 2 C= 461 318 531 2		0,3	4x M16x1,5 2x M12x1,5	
461 318 019 0 A= 461 315 497 0 B= 461 904 798 2 C= 461 318 530 2		0,3	4x M16x1,5 2x M12x1,5	
461 318 021 0 A= 461 315 153 0 B= 461 318 798 2 C= 461 902 535 2		0,3	4x M16x1,5 Parker 2x M12x1,5 Parker	mit spezieller Befestigung with special fastening
461 318 022 0 A= 461 315 153 0 B= 461 318 798 2 C= 461 902 535 2		0,3	4x M16x1,5 Parker 2x M12x1,5 Parker	mit spezieller Befestigung with special fastening

# 3

# Motorwagen-Bremsventil

## Brake Valve

# 461 318

Bestellnummer / Part Number Bauteile und Lage der Anschlüsse Components and position of ports A = Basisventil / Basic valve B = Betätigung / Operating assy C = Schalter / Switch		Voreilung Predominance $\Delta p$	Anschlüsse Ports	Bemerkungen Comments
461 318 023 0			0	4x M16x1,5
A= 461 315 479 0 B= 461 318 798 2 C= 461 318 534 2				
461 318 024 0			0,3	4x M16x1,5 2x M12x1,5
A= 461 315 497 0 B= 461 904 799 2 C= 461 905 533 2				
461 318 025 0			0	4x M16x1,5 2x M12x1,5
A= 461 315 459 0 B= 461 318 792 2 C= 461 318 530 2				
461 318 026 0			0	4x M16x1,5 2x M12x1,5 Geräuschdämpfer 432 407 070 0 Silencer 432 407 070 0
A= 461 315 458 0 B= 461 904 798 2 C= 461 318 530 2				
461 318 028 0			0,3	4x M16x1,5 2x M12x1,5 Geräuschdämpfer 432 407 070 0 Silencer 432 407 070 0
A= 461 315 457 0 B= 461 904 798 2 C= 461 318 530 2				
461 318 029 0			0,3	4x M16x1,5 2x M12x1,5
A= 461 315 476 0 B= 461 904 799 2 C= 461 318 530 2				

# Motorwagen-Bremsventil

# 461 318

## Brake Valve

Bestellnummer / Part Number Bauteile und Lage der Anschlüsse Components and position of ports A = Basisventil / Basic valve B = Betätigung / Operating assy C = Schalter / Switch		Voreilung Predominance $\Delta p$	Anschlüsse Ports	Bemerkungen Comments
461 318 030 0 A= 461 315 464 0 B= 461 905 799 2 C= 461 318 534 2		0	4x M16x1,5 2x M12x1,5	
461 318 035 0 A= 461 315 086 0 B= 461 904 798 2 C= 461 318 530 2		0	8x M16x1,5 2x M12x1,5	Anschluß 3 / Port 3 M 22x1,5 Schnapp
461 318 047 0 A= 461 315 461 0 B= 461 318 799 2 C= 461 318 530 2		0,3	4x M16x1,5 2x M12x1,5	
461 318 049 0 A= 461 315 476 0 B= 461 318 794 2 C= 461 318 530 2		0,3	4x M16x1,5 2x M12x1,5	
461 318 050 0 A= 461 315 462 0 B= 461 318 797 2 C= 461 905 534 2		0,3	4x M16x1,5 2x M12x1,5	
461 318 051 0 A= 461 315 464 0 B= 461 318 781 2 C= 461 905 534 2		0,3	4x M16x1,5 2x M12x1,5	

# 3

# Motorwagen-Bremsventil

## Brake Valve

# 461 318

Bestellnummer / Part Number Bauteile und Lage der Anschlüsse Components and position of ports A = Basisventil / Basic valve B = Betätigung / Operating assy C = Schalter / Switch		Voreilung Predominance $\Delta p$	Anschlüsse Ports	Bemerkungen Comments
461 318 053 0  A= 461 315 464 0 B= 461 318 781 2 C= 461 902 532 2		0,3	4x M16x1,5 2x M12x1,5	
461 318 070 0  A= 461 315 240 0 B= 461 906 794 2 C= 461 902 538 2		0	4x M22x1,5 Voss	Anschluß 3 / Port 3 M22x1,5 Schnapp
461 318 071 0  A= 461 315 086 0 B= 461 906 794 2 C= 461 902 538 2		0	8x M16x1,5 2x M12x1,5	Anschluß 3 / Port 3 M22x1,5 Schnapp
461 318 100 0  A= 461 315 470 0 B= 461 318 789 2 C= 461 318 570 2		0,3	4x M16x1,5 2x M12x1,5	
461 318 485 0  A= 461 315 049 0 B= 461 906 797 2 C= 894 041 603 2		0,3	4x M16x1,5 2x M12x1,5	
461 318 486 0  A= 461 315 007 0 B= 461 903 799 2 C= 894 041 112 2		0	8x M16x1,5 4x (verschlossen 4x plugged)  2x M12x1,5 (verschlossen plugged)	

# Motorwagen-Bremsventil

# 461 318

## Brake Valve

Bestellnummer / Part Number Bauteile und Lage der Anschlüsse Components and position of ports A = Basisventil / Basic valve B = Betätigung / Operating assy C = Schalter / Switch		Voreilung Predominance $\Delta \rho$	Anschlüsse Ports	Bemerkungen Comments
461 318 489 0  A= 461 315 030 0 B= 461 318 793 2 C= 894 041 130 2		0,2	4x M16x1,5	
461 318 494 0  A= 461 315 023 0 B= 461 318 793 2 C= 894 041 130 2		0,3	4x M16x1,5	Anschluß 3 / Port 3 M22x1,5
461 318 495 0  A= 461 315 082 0 B= 461 318 796 2 C= 894 041 133 2		0	8x M16x1,5 2x M12x1,5	Anschluß 3 / Port 3 M22x1,5 Schnapp
461 318 501 0  A= 461 315 253 0 B= 461 903 793 2 C= 894 041 130 2		0,2	4x M22x1,5 Voss	
461 318 502 0  A= 461 315 259 0 B= 461 318 785 2 C= 894 041 130 2		0,2	4x M22x1,5 Voss	Anschluß 3 / Port 3 M22x1,5
461 318 550 0  A= 461 315 061 0 B= 461 318 783 2 C= 894 041 132 2		0	4x M22x1,5 Voss	

# 3

# Motorwagen-Bremsventil

## Brake Valve

# 461 318

Bestellnummer / Part Number Bauteile und Lage der Anschlüsse Components and position of ports A = Basisventil / Basic valve B = Betätigung / Operating assy C = Schalter / Switch		Voreilung Predominance $\Delta p$	Anschlüsse Ports	Bemerkungen Comments
461 318 551 0  A= 461 315 501 0 B= 461 318 901 2 C= 894 041 130 2		0,3	4x M22x1,5 Voss	
461 318 552 0  A= 461 315 502 0 B= 461 318 784 2 C= 894 041 130 2		0,3	4x M22x1,5 Voss	Anschluß 3 / Port 3 = M22x1,5
461 318 603 0  A= 461 315 073 0 B= 461 901 781 2 C= 461 902 539 2		0	8x M16x1,5	