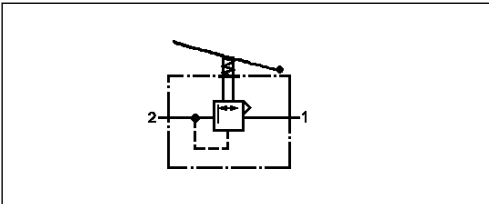
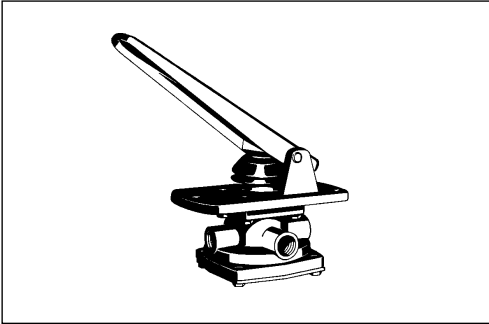


Motorwagen-Bremsventil

461 106

Brake Valve



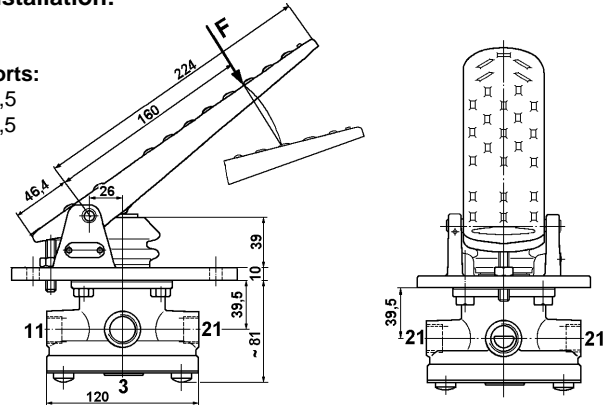
Technische Daten / Technical Data:

Betriebsdruck Operating pressure	max. 8 bar
Zulässiges Medium Permissible medium	Luft / air
Therm. Anwendungsbereich Operating temperature range	-40°C bis/to +80°C
Nennweite Nominal diameter	Ø 12 mm

Einbaumaße / Installation:

Anschlüsse / Ports:

- 1 (11) = M 22x1,5
- 2 (21) = M 22x1,5



Zweck:

Feinfühliges Be- und Entlüften der Einkreis-Motorwagen-Betriebsbremsanlage.

Einbauempfehlung:

Das trittplattenbetätigte Bremsventil ist so am Boden des Fahrerhauses anzuordnen, daß eine bequeme Beätigung der Trittplatte aus dem Fußgelenk gewährleistet ist. Der Übergang vom Fahrpedal zur Trittplatte sollte ohne Anheben des Fußes möglich sein. Die Befestigung erfolgt mit der Trägerplatte und 3 Schrauben M8.

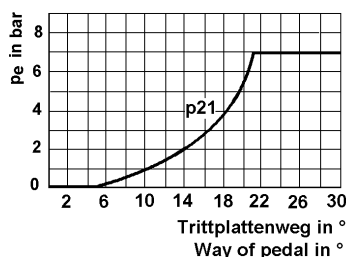
Purpose:

Sensitive actuation of the single circuit truck during brake application and release service brake system.

Installation Requirement:

The brake valve with pedal should be installed on the floor of the cab such that comfortable operation of the pedal is ensured using the ankle. Passage from the accelerator pedal to the brake pedal should be possible without lifting the foot. The valve is fixed with carrier plate and 3 screws M8.

Charakteristik / Characteristic:



Kraft F_{max} bei dem Gesamtweg = 350 N.
Force F_{max} at total way = 350 N.

Bestellnummer / Part Number Bauteile / Components A = Basisventil / Basic valve B = Betätigung / Operating assy	Lage der Anschlüsse Position of ports
461 106 100 0 A= 461 106 478 0 B= 461 314 790 2	
461 106 102 0 A= 461 106 478 0 B= 461 314 790 2	
461 106 106 0 A= 461 106 478 0 B= 461 314 791 2	
461 106 112 0 A= 461 106 478 0 B= -	

3