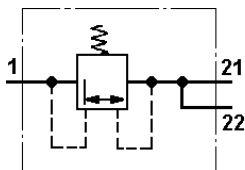
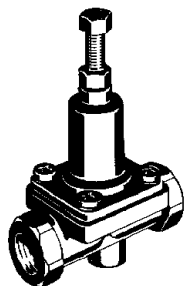


Drucksteuerventil

Pressure Control Valve

434 403



Technische Daten / Technical Data:

Bestellnummer Part Number	434 403 000 0
Betriebsdruck Operating pressure	max. 10 bar
Öffnungsdruck Opening pressure	4,5 $^{+0,3}_0$ bar
Schließdruck Closing pressure	85 % des Öffnungsdruckes 85 % of opening pressure
Zulässiges Medium Permissible medium	Luft air
Gewinde der Leitungsanschlüsse Port thread size	M 12x1,5 - 15 tief / deep
Gewicht Weight	0,56 kg

2

Einbaumaße / Installation:

Zweck:

Sicherung des Motorwagendruckes in Zweileitungs-Bremsanlagen.

Einbauempfehlung:

Das Drucksteuerventil kann in beliebiger Lage – der auf dem Gehäuse angebrachte Pfeil zeigt die Durchflußrichtung an – in die Rohrleitung eingebaut werden. Die Befestigung erfolgt mit einer Schraube M 10.

Purpose:

To protect the motor vehicle's pressure in dual line braking systems.

Installation Requirements:

The Pressure Control Valve can be fitted in any position, the arrow on its housing showing the direction of air flow. It is fastened by means of one screw M10.

