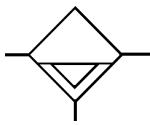
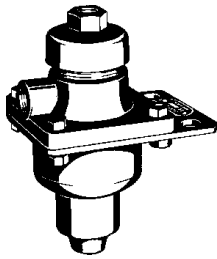


Automatisches Entwässerungsventil

Automatic Drain Valve

434 300



Zweck:

Schutz der Ventile, Rohrleitungen und Zylinder vor dem Eindringen von Kondenswasser durch automatische Entwässerung des Luftbehälters.

Einbauempfehlung:

Anschluß 1 des Ventils wird mit dem tiefsten Punkt des Luftbehälters verbunden. Die Leitung kann ohne Gefälle verlegt werden, da der Druck in der Leitung das Wasser in das Ventil drückt. Der Steueranschluß 4 ist mit einer Leitung im Fahrzeug zu verbinden, in der es zu einem häufigen Druckauf- und -abbau kommt; besonders geeignet ist der Anschluß für Sondergeräte am Druckregler. Das Gerät ist stets so anzuordnen, daß die Entwässerungsöffnung nach unten zeigt. Wegen der Gefahr der Verunreinigung durch das Kondensat sollten unterhalb des Ventils keine weiteren Geräte angebracht werden. Die Befestigung erfolgt mit 2 Schrauben M 8.

Purpose:

To protect the valves, pipes and cylinders against condensate by automatically draining the air reservoir.

Installation Requirements:

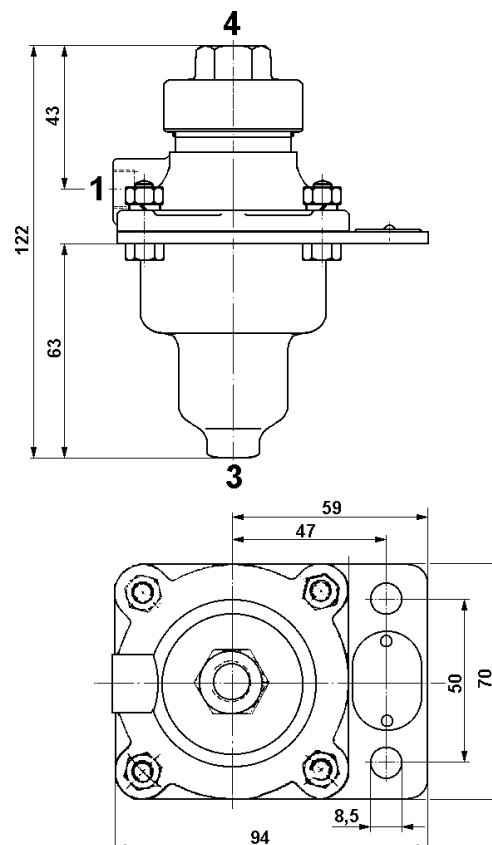
Port 1 of the valve is connected to the lowest point of the air reservoir. The pipe does not have to be fitted at a gradient since the pressure in the line will force any water into the valve. Control Port 4 is connected to a line on the vehicle which

shows frequent increases and reductions in pressure; ideally this would be the port for special equipment on the unloader. The Drain Valve must be located in such a way that the drain hole points downwards. Because of the possibility of dirt being carried in the condensate, no equipment should be fitted below the Drain Valve. It is fastened by means of 2 screws M8.

Technische Daten / Technical Data:

Bestellnummer Part Number	434 300 000 0
Betriebsdruck Operating pressure	max. 10 bar
Steuerdruck Control pressure	min. 4 bar
Zulässige Medien Permissible media	Luft, Wasser, Mineralöl air, water, mineraloil
Gewinde der Leitungsanschlüsse Port thread size	M 12x1,5 - 12 tief / deep
Gewicht Weight	0,4 kg

Einbaumaße / Installation:



2