

# Zweiwegeventil

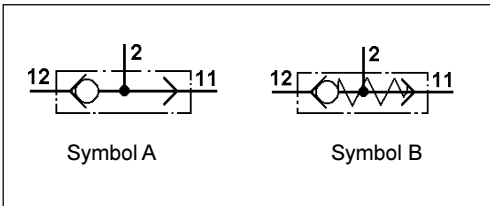
## Two-Way Valve

434 208



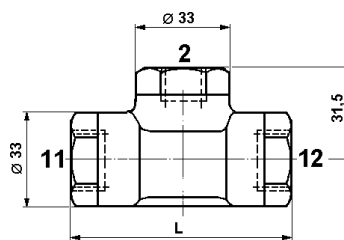
Technische Daten / Technical Data:	
Betriebsdruck Operating pressure	max. 10 bar *)
Nennweite Nominal diameter	Ø 12 mm *)
Zulässiges Medium Permissible medium	Luft air
Thermischer Anwendungsbereich Operating temperature range	- 40°C bis / to + 80°C

\*) Abweichungen siehe Bemerkungen  
\*) For deviation see comments

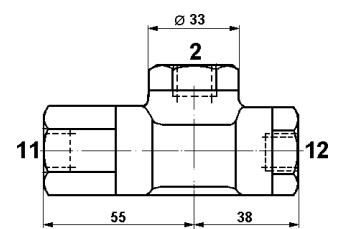


### Einbaumaße / Installation:

#### Type 1



#### Type 2



### Zweck:

Wechselweise Be- und Entlüftung einer Leitung, die von zwei verschiedenen Leitungen oder Kreisen gesteuert werden kann.

### Einbauempfehlung:

Das Zweiwegeventil ist mit den Anschlüssen 11 und 12 waagrecht (s. DIN 74 341) fliegend in die Rohrleitung einzubauen.

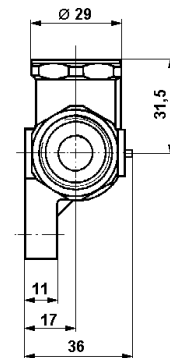
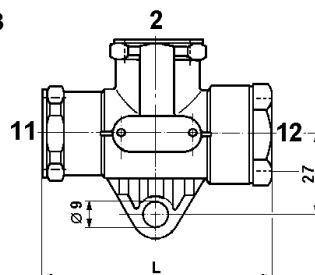
### Purpose:

To alternately pressurize or exhaust a line which can be controlled by two different lines or circuits.

### Installation Requirements:

The two-way valve is installed with ports 11 and 12 in a horizontal position (DIN 74 341).

#### Type 3



Bestellnummer Part Number	Type	Symbol	Gewindeanschlüsse Thread of pipe connection			Abmaß Dimension	Bemerkungen Comments
			11	12	2		
434 208 000 0	1	A	M 22x1,5			76 mm	
434 208 001 0	1	A	M 22x1,5			110 mm	
434 208 009 0	1	A	M 16x1,5			76 mm	
434 208 027 0	3	A	M 22x1,5 (VOSS)			84 mm	
434 208 029 0	3	A	M 22x1,5			76 mm	
434 208 030 0	3	A	M 16x1,5 (VOSS)			84 mm	max. 12 bar
434 208 033 0	3	A	M 22x1,5			76 mm	mit Lackierung / with coating
434 208 034 0	1	A	1/2"-14 NPTF			80 mm	
434 208 050 0	2	B	M 16x1,5	M 14x1,5	M 16x1,5	93 mm	Nennweite: / Nominal diameter Ø 10,5
434 208 054 0	2	B	M 16x1,5	M 14x1,5	M 22x1,5	93 mm	Nennweite: / Nominal diameter Ø 10,5