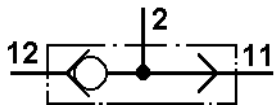
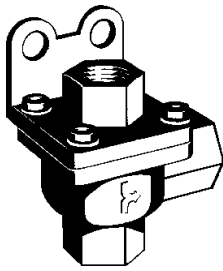


# Zweiwegeventil

## Two-Way Valve

434 202



### Technische Daten / Technical Data:

<b>Bestellnummer</b> Part Number	434 202 000 0	434 202 100 0
<b>Betriebsdruck</b> Operating pressure	max. 10 bar	
<b>Nennweite</b> Nominal diameter	Ø 12 mm	Ø 7 mm
<b>Differenzschließdruck</b> Differential closing pressure	≥ 0,2 bar	
<b>Zulässiges Medium</b> Permissible medium	Luft air	
<b>Thermischer Anwendungsbereich</b> Operating temperature range	- 40°C bis / to + 70°C	
<b>Gewinde der Leitungsanschlüsse</b> Port thread size	M 22x1,5 - 12 tief / deep	
<b>Gewicht</b> Weight	0,2 kg	

2

#### Zweck:

Wechselweise Belüftung einer Leitung von zwei verschiedenen Leitungen oder Kreisen.

#### Einbauempfehlung:

Das Zweiwegeventil kann in beliebiger Lage montiert werden, die Befestigung erfolgt mit zwei Schrauben M8.

#### Purpose:

To alternately pressurize one line from two different lines or circuits.

#### Installation Requirements:

The Two-Way Valve can be fitted in any position; it is fastened by means of two screw M8.

#### Einbaumaße / Installation:

