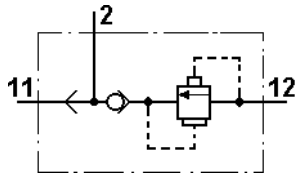
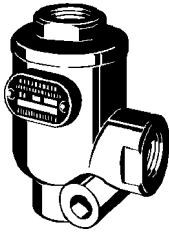


# Zweiwegeventil

## Two-Way Valve

434 200



### Technische Daten / Technical Data:

Bestellnummer Part Number	434 200 000 0	
Betriebsdruck Operating pressure	max. 10 bar	
Nennweite Nominal diameter	Ø 11,3 mm	
Druckminderung Pressure reduction	12 → 2	i = 1,3 : 1
Zulässiges Medium Permissible medium	Luft air	
Thermischer Anwendungsbereich Operating temperature range	- 40°C bis / to + 80°C	
Gewinde der Leitungsanschlüsse Port thread size	M 22x1,5 - 12 tief / deep	
Gewicht Weight	0,36 kg	

2

### Einbaumaße / Installation:

#### Zweck:

Wechselweise Belüftung einer Leitung von zwei verschiedenen Leitungen oder Kreisen, wobei eine Minderung des über Anschluß 12 eingesteuerten Druckes erfolgt.

#### Einbauempfehlung:

Das Zweiwegeventil kann in beliebiger Lage montiert werden, die Befestigung erfolgt mit einer Schraube M8.

#### Purpose:

To alternately pressurize one line from two different lines or circuits whilst reducing the pressure input from Port 12.

#### Installation Requirements:

The Two-Way Valve can be fitted in any position; it is fastened by means of a screw M8.

