

# Überströmventil mit begrenzter Rückströmung

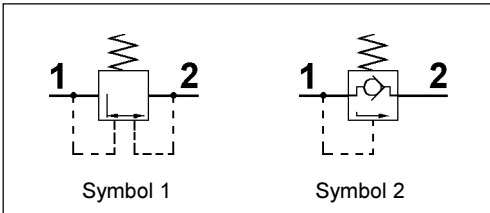
## Charging Valve with limited return flow

**434 100**  
Teil 3 / Part 3



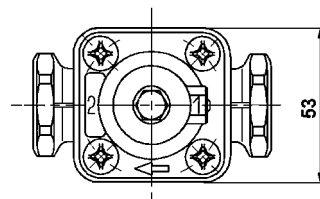
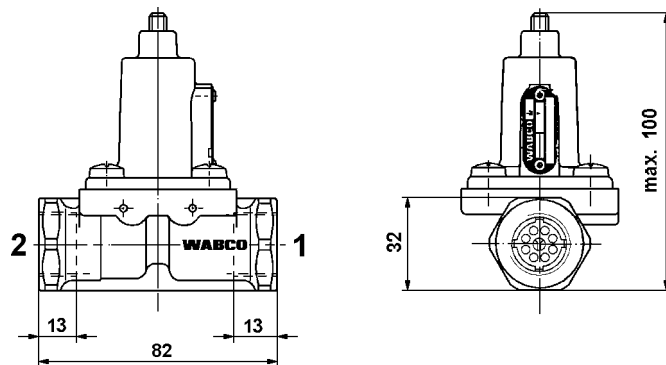
### Technische Daten / Technical Data:

Betriebsdruck Operating Pressure	siehe Tabelle see table
Zulässiges Medium Permissible Medium	Luft / air
Therm. Anwendungsbereich Operating temperature range	-40°C bis/to +80°C
Nennweite Nominal diameter	siehe Tabelle see table



### Einbaumaße / Installation:

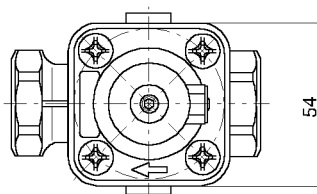
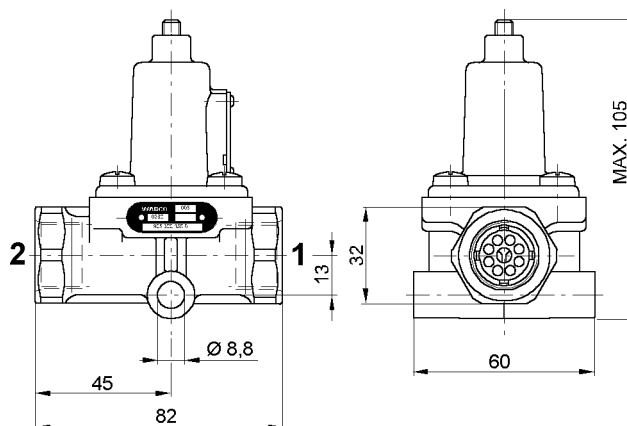
Type A:



### Anschlüsse / Ports:

- 1 = Energiezufuß  
Energy supply
- 2 = Energieabfuß  
Energy delivery

Type B:



### Anschlüsse / Ports:

- 1 = M 22x1,5 (Parker) Energiezufuß  
Energy supply
- 2 = M 22x1,5 (Parker) Energieabfuß  
Energy delivery

### Zweck:

Freigabe des Durchgangs der Druckluft zum Anhänger oder zu Nebenverbrauchern erst nach Erreichen des Berechnungsdrucks der Bremsanlage im letzten Luftbehälter. Außerdem Drucksicherung für Motorwagen bei Unterbrechung der Anhänger-Vorratsleitung. Bei Druckabfall in den Luftbehältern der Betriebsbremsanlage erfolgt teilweises Rückströmen von Druckluft bis zu dem vom Überströmdruck abhängigen Schließdruck.

### Einbauempfehlung:

Das Überströmventil kann in beliebiger Lage fliegend in die Rohrleitung eingebaut werden. Beim Einbau ist auf dem auf dem Gehäuse angebrachten Pfeil zu achten, der die Überströmrichtung angibt.

### Purpose:

The passing of compressed air to the trailer or to other consumers only when the brake system rated pressure has been reached in all reservoirs. Also the protection of pressure for the tractor in case of the trailer supply line. If the pressure drops in the reservoirs of the service brake system there is a partial return flow of compressed air until the closing pressure (which is dependent on the opening pressure) is reached.

### Installation Requirement:

The charging valve may be installed into the piping. Attention must be paid to the arrow on the body since it indicates the flow-through direction.

# Überströmventil mit begrenzter Rückströmung

## Charging Valve with limited return flow

**434 100**  
Teil 3 / Part 3

Bestellnummer Part Number	Überströmdruck Operating pressure in bar	Einstellbereich Adjusting range in bar	Schließdruck Closing Pressure set in bar	Nennweite Nominal diemeter in Ø mm	Betr. Druck Operating pressure in bar	Anschlüsse Ports	Type	Symbol
434 100 220 0*	4,5 - 0,3	0,5 bis/to 5,2	-	8	13	M 22x1,5	A	1
434 100 221 0*	5,0 - 0,3	0,5 bis/to 5,2	-	8	13	M 22x1,5	A	1
434 100 222 0*	6,2 - 0,3	5,3 bis/to 7,0	-	8	13	M 22x1,5	A	1
434 100 224 0	1,7 - 0,3	0,5 bis/to 5,2	-	8	13	M 22x1,5	A	1
434 100 225 0	6,8 - 0,3	5,3 bis/to 7,0	-	8	13	M 22x1,5	A	1
434 100 226 0	5,2 + 0,3	-	-	8	13	M 22x1,5	A	1
434 100 227 0*	5,5 - 0,3	5,3 bis/to 7,0	-	8	13	M 22x1,5	A	1
434 100 228 0	6,4 - 0,3	5,3 bis/to 7,0	-	8	13	M 22x1,5	A	1
434 100 229 0	-	5,3 bis/to 7,0	5.5 ± 0.2	8	13	M 22x1,5	A	1
434 100 230 0*	-	7,3 bis/to 8,5	6.8 ± 0.2	8	13	M 22x1,5	A	1
434 100 231 0	-	0,5 bis/to 5,2	4.4 ± 0.2	8	13	M 22x1,5	A	1
434 100 232 0*	8,5 - 0,3	7,3 bis/to 8,5	-	8	13	M 22x1,5	A	1
434 100 233 0	7,0 - 0,3	5,3 bis/to 7,0	-	8	13	M 22x1,5	A	1
434 100 234 0	8,0 - 0,3	7,3 bis/to 8,5	-	8	13	M 22x1,5	A	1
434 100 236 0	1,1 - 0,3	0,5 bis/to 5,2	-	8	13	M 22x1,5	A	1
434 100 241 0	2,0 - 0,3	0,5 bis/to 5,2	-	8	12	M 22x1,5	A	1
434 100 242 0	3,5 - 0,3	0,5 bis/to 5,2	-	8	12	M 22x1,5	A	1
434 100 244 0	7,5 - 0,3	7,3 bis/to 8,5	-	8	13	M 22x1,5	A	1
434 100 245 0	3,8 - 0,3	0,5 bis/to 5,2	-	8	13	M 22x1,5	A	1
434 100 246 0	7,3 - 0,3	7,3 bis/to 8,5	-	8	13	M 22x1,5	A	1
434 100 249 0	10,0 - 0,3	-	-	8	13	M 22x1,5	A	1
434 100 250 0*	1,5 - 0,3	0,5 bis/to 5,2	-	8	13	M 22x1,5	A	1
434 100 251 0*	0,8 - 0,3	0,5 bis/to 5,2	-	8	13	M 22x1,5	A	1
434 100 253 0	6,1 +0,5/-0,2	5,3 bis/to 7,0	5.5 ± 0.2	8	13	M 22x1,5 Parker	B	1
434 100 257 0	5,6 +0,5/-0,2	5,3 bis/to 7,0	5 ± 0.2	8	13	M 22x1,5 Parker	B	1
434 100 301 0**	-	-	6,8 - 0,5	8	13	1/2"-14 NPTF	A	2
434 100 504 0**	-	7,3 bis/to 8,5	6.7 -0.3	7	13	M 16x1,5	A	2
434 100 505 0**	-	-	6.0 -0.3	7	13	M 16x1,5	A	2
434 100 507 0**	max. 0,4	-	5.5 ± 0.3	8	13	M 22x1,5	A	2

\*) Einstellung mit Lack gekennzeichnet / Adjustment marked with paint

\*\*) Rückschlagventil / Check Valve