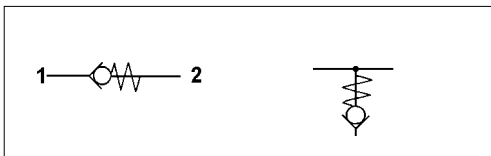


Rückschlagventil

Check-Valve

434 0 ..

2



Zweck:

Sicherung unter Druck stehender Leitungen.

Schaffung einer Anschlußmöglichkeit (434 019 ...), um bei Ausfall der fahrzeugeigenen Druckluftversorgung die Anlage mit Fremddruckluft zu befüllen.

Das Rückschlagventil 434 02. ... 0 dient zur Sicherung unter Druck stehender Luftbehälter.

Einbauempfehlung:

Das Rückschlagventil kann in beliebiger Lage in die Rohrleitung eingebaut werden. Die Abwandlung 434 021 000 0 ist direkt (mit Dichtring A 22x27 DIN 7603-Vf) in einen der Rohrleitungsanschlüsse des Luftbehälters einzuschrauben.

Purpose:

To protect the lines against pressure losses. To provide a connection (434 019 ...) for filling the system with compressed air from an outside source should the vehicle's supply of compressed air fail.

Check Valve 434 02. ... 0 is used to secure the pressure in the air reservoirs.

Installation Requirements:

The Check Valve can be fitted in any position within the piping system. Variant 434 021 000 0 is screwed directly into one of the pipe connections on the air reservoir (using Washer A 22x27 DIN 7603-Vf).

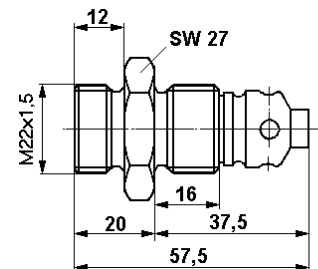
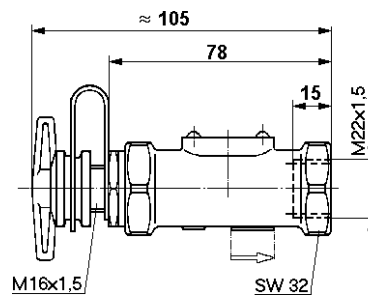
Technische Daten / Technical Data:

Bestellnummer Part Number	434 019 000 0	434 021 000 0
Betriebsdruck Operating pressure	max. 10 bar	max. 20 bar
Zulässiges Medium Permissible medium	Luft air	
Thermischer Anwendungsbereich Operating temperature range	- 40°C bis / to + 80°C	
Gewicht Weight	0,23 kg	0,10 kg

Einbaumaße / Installation:

434 019 000 0

434 021 000 0



Technische Daten / Technical Data:

Bestellnummer Part Number	434 025 000 0
Betriebsdruck Operating pressure	max. 10 bar
Nennweite Nominal diameter	Ø 10 mm M 18x1,5 Ø 6 mm M 14x1,5
Zulässiges Medium Permissible medium	Luft air
Thermischer Anwendungsbereich Operating temperature range	- 40°C bis / to + 80°C
Gewicht Weight	0,12 kg

Einbaumaße / Installation:

