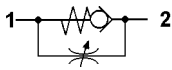
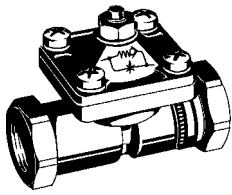


# Drossel-Rückschlagventil

## Check-Choke Valve

434 015



### Technische Daten / Technical Data:

<b>Bestellnummer</b> Part Number		434 015 000 0
<b>Betriebsdruck</b> Operating pressure		max. 8 bar
<b>Nennweite</b> Nominal diameter	drosselbar reduceable	Ø 5 mm bis / to Ø 0,3 mm
	ungedrosselt unrestricted	Ø 7 mm
<b>Zulässiges Medium</b> Permissible medium		Luft air
<b>Thermischer Anwendungsbereich</b> Operating temperature range		- 40°C bis / to + 80°C
<b>Gewinde der Leitungsanschlüsse</b> Port thread size		M 22x1,5
<b>Gewicht</b> Weight		0,40 kg

2

#### Zweck:

Drosselung des Luftstromes, wahlweise bei der Be- oder Entlüftung der angeschlossenen Leitung.

#### Einbauempfehlung:

Das Ventil kann in beliebiger Lage in die Rohrleitung eingebaut werden. Dabei ist auf den am Gehäuse befindlichen Pfeil zu achten, der die ungedrosselte Durchflußrichtung angibt.

#### Purpose:

To restrict the air flow, optionally when the connected line is pressurized or depressurized.

#### Installation Requirements:

The Check-Choke Valve can be fitted in any position within the piping system. Look out for the arrow on the housing which indicates the direction of air flow.

#### Einbaumaße / Installation:

