

### Technische Daten / Technical Data:

Betriebsdruck Operating pressure	max. 20 bar
Nennweite Nominal diameter	Ø 8 mm
Zulässiges Medium Permissible medium	Luft air
Thermischer Anwendungsbereich Operating temperature range	- 40°C bis / to + 80°C
Gewinde der Leitungsanschlüsse Port thread size	M 22x1,5
Gewicht Weight	0,17 kg

# 2

### Zweck:

Sicherung unter Druck stehender Leitungen gegen unbeabsichtigtes Entlüften.

### Einbauempfehlung:

Das Ventil kann in beliebiger Lage in die Rohrleitung eingebaut werden. Dabei ist auf den am Gehäuse befindlichen Pfeil zu achten, der die Durchflußrichtung angibt.

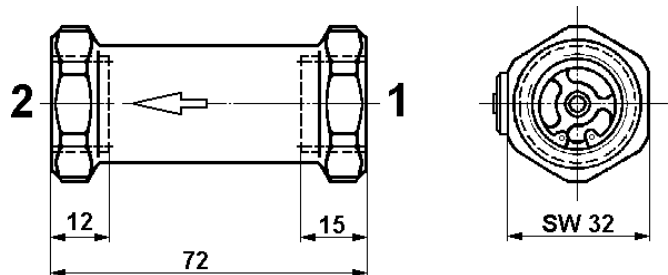
### Purpose:

To protect the pressurized lines against unintentional venting.

### Installation Requirements:

The Check Valve can be fitted in any position within the piping system. Look out for the arrow on the housing which indicates the direction of air flow.

### Einbaumaße / Installation:



Bestellnummer Part Number	Symbol	Bemerkungen Comments
434 014 000 0	A	
434 014 001 0	B	konstante Drosselung Ø 1 mm constant throttling Ø 1 mm
434 014 008 0	A	mit Sieb / with strainer
434 014 011 0	A	für Parker Steckverschraubung for Parker plug connection
434 014 021 0	B	konstante Drosselung Ø 3,5 mm constant throttling Ø 3,5 mm
434 014 100 0	A	mit Geräuschdämpfung / with silencing
434 014 101 0	B	konstante Drosselung Ø 1,5 mm constant throttling Ø 1,5 mm