

Zweck:

Schutz der Druckluft-Bremsanlage vor Verschmutzungen.

Einbauempfehlung:

Das Leitungsfilter wird ohne Befestigung in das Rohrleitungssystem eingebaut. Es ist darauf zu achten, daß genügend Platz zum Ausbau der Filterpatrone vorhanden ist.

Bei ungenügendem Durchlaß (Verstopfung) wird die Filterpatrone gegen die Kraft der Druckfeder nach oben gedrückt. Die Druckluft strömt dann ungereinigt durch das Leitungsfilter. Wird bei verstopfter Filterpatrone der Anschluß 1 entlüftet, kann der Druck im Anschluß 2 die Filterpatrone gegen die Kraft der Druckfeder nach unten drücken. Hierdurch ist eine Rückströmung von Anschluß 2 nach Anschluß 1 gewährleistet.

Wartung:

Das Leitungsfilter ist je nach Betriebsbedingungen, im Normalfall etwa alle 3 bis 4 Monate zu reinigen. Hierzu muß die Filterpatrone herausgenommen und mit Druckluft ausgeblasen werden. Beschädigte Filterpatronen sind zu erneuern.

Purpose:

To protect the air braking system against dirt.

Installation Requirements:

The filter is placed in the piping system without being fastened. Make sure that there is sufficient space for removing the filter cartridge.

If the line filter is blocked, the filter cartridge is pushed upwards against the force of the pressure spring and the compressed air will pass through the line filter without being cleaned. If port 1 is exhausted while the filter cartridge is blocked, the pressure in port 2 can push the cartridge downwards against the force of the compression spring. This permits return flow from port 2 to port 1.

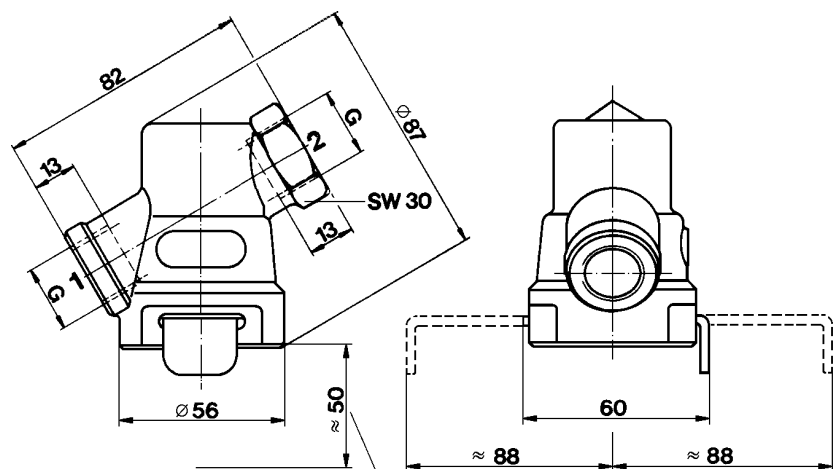
Maintenance:

The frequency for cleaning the filter depends largely on the operating conditions and is normally approx. every 3 to 4 months. Remove the filter cartridge and blow through with compressed air. Damaged filter cartridges need to be replaced.

Technische Daten / Technical Data:

Bestellnummer Part Number	432 500 020 0	432 500 021 0
Betriebsdruck Operating pressure	max. 20 bar	
Freier Durchgang Free passage	Ø 12 mm = 1,13 cm ²	
Gewinde der Leitungsanschlüsse Port thread size	G = M 22x1,5	G = M 16x1,5
Porenweite des Filters Pore size of filter	80 bis to 140 µm	
Zulässiges Medium Permissible medium	Luft air	
Thermischer Anwendungsbereich Operating temperature range	- 40°C bis / to + 80°C	
Gewicht Weight	0,44 kg	

Einbaumaße / Installation:



Platzbedarf zum Herausnehmen des Filtereinsatzes
Space required for removing filter cartridge