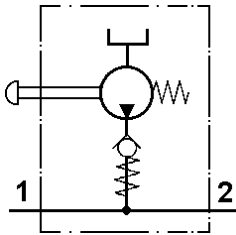
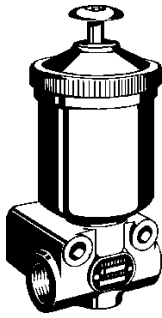


# Frostschutzpumpe

## Anti-Freeze Pump

432 002

2



### Zweck:

Schutz der Ventile, Rohrleitungen und Zylinder vor dem Einfrieren bei Temperaturen unter + 5°C.

### Einbauempfehlung:

Die Frostschutzpumpe muß senkrecht - Flüssigkeitsbehälter nach oben weisend - in die Leitung vom Druckregler zum Luftbehälter eingebaut werden. Die Befestigung erfolgt mit 2 Schrauben M 8.

Bei Temperaturen von  $\leq + 5^\circ\text{C}$  ist bei Inbetriebnahme des Fahrzeugs während des Auffüllens der Luftbehälter der Betätigungsknopf 4 bis 5 mal voll herunterzudrücken. Im Anschluß hieran sind einige Betriebsbremsungen im Stand durchzuführen. Im Laufe des Tages das gleiche Spiel 4 bis 5 mal wiederholen. Bei trockener Kälte unter  $- 4^\circ\text{C}$  nur 3 bis 4 mal am Tag.

### Purpose:

To protect the valves, pipes and cylinders against freezing at temperatures below  $+5^\circ\text{C}$ .

### Installation Requirements:

The Anti-Freeze Pump is fitted vertically in the line leading from the unloader to the air reservoir, with the fluid reservoir pointing upwards. It is fastened by means of 2 screws M8.

At temperatures  $\leq 5^\circ\text{C}$ , the actuating button needs to be depressed fully 4 or 5 times as the air reservoirs are being filled when the vehicle's engine is started. This must be followed by a few actuations of the brake whilst the vehicle is still stationary. This procedure should be repeated 4 to 5 times during the day. In dry cold weather below  $+4^\circ\text{C}$ , doing this 3 to 4 times a day will suffice.

### Technische Daten / Technical Data:

Bestellnummer Part Number	432 002 000 0
Betriebsdruck Operating pressure	max. 8 bar
Zulässige Medien Permissible media	Luft und Äthanol (Frostschutzmittel) air and anti-freeze (alcohol)
Thermischer Anwendungsbereich Operating temperature range	$- 30^\circ\text{C}$ bis / to $+ 60^\circ\text{C}$
Fördermenge Quantity delivered	0,5 cm <sup>3</sup> / Hub 0,5 cm <sup>3</sup> / stroke
Behälterinhalt Reservoir contents	300 cm <sup>3</sup>
Betätigung Actuating	durch Betätigungsknopf manual (push)
Gewinde der Leitungsanschlüsse Port thread size	M 22x1,5 - 15 tief/deep
Gewicht Weight	0,8 kg

### Einbaumaße / Installation:

