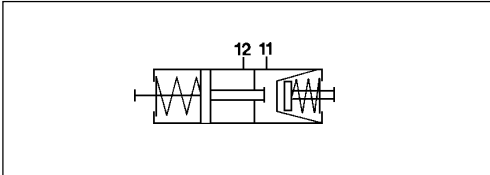


Tristop®- Zylinder

Tristop® - Brake Actuator

425 457

1



Technische Daten / Technical Data:

Bestellnummer Part Number	425 457 100 0
Typ	18 / 24
Hub Stroke	53 mm
Betriebsdruck Operating Pressure	max. 10 bar
Zulässiges Medium Permissible Medium	Luft / air
Therm. Anwendungsbereich Operating temperature range	-40°C bis/to +80°C
Abmaße der Leitungsanschlüsse Port dimensions	M 22x1,5 Voss

Zweck:

Kombinierte Federspeicher-Membranzylinder (Tristop®-Zylinder) dienen zur Erzeugung der Bremskraft für die Radbremsen. Sie bestehen aus dem Membranteil für die Betriebsbremsanlage und dem Federspeicherteil für die Hilfs- und Feststellbremsanlage.

Einbauempfehlung:

Der Tristop®-Zylinder sollte möglichst waagrecht mit den Anschlüssen nach obenweisend eingebaut werden. (zul. Toleranz max. ±15°) und die Atmungsbohrung sollte nach unten weisen (Toleranz ±30°), damit eventuell eingedrungenes Wasser wieder herauslaufen kann.

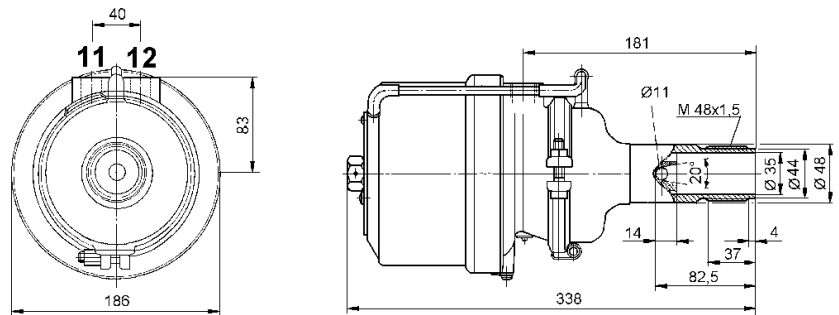
Purpose:

Combined spring brake actuator and diaphragm actuator to produce the braking force for the wheel brakes. They consist of the diaphragm section for the service braking system and the spring-loaded section for the auxiliary and parking braking systems.

Installation Requirement:

The Tristop®- Brake Actuator should be mounted horizontally, with ports on the top (tolerance ±15°) and the bleed hole pointing downwards so that any water that is splashed into the unit can drain out.

Einbaumaße / Installation:



Charakteristik / Characteristic:

Kraftabgabe des Federspeichers
Output force of spring brake
Lösedruck / Release pressure 5,2 bar

Kraftabgabe der Betriebsbremse
Output force of service brake
bei/at 7,2 bar

