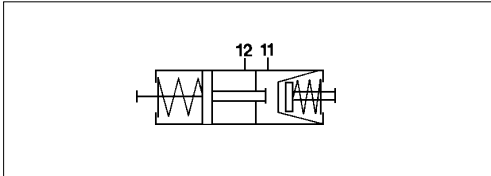


Tristop®- Zylinder

Tristop® - Brake Actuator

425 426

1

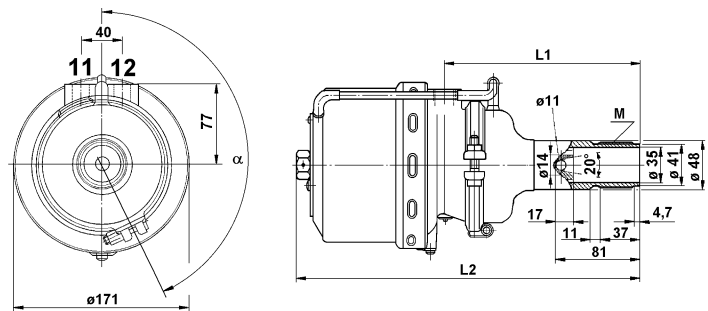


Technische Daten / Technical Data:

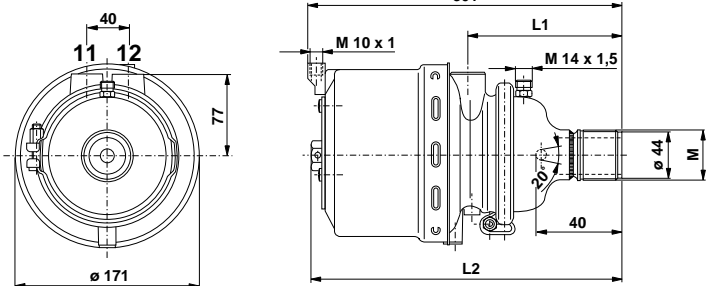
Typ	siehe Tabelle / see table
Hub Stroke	53 mm
Betriebsdruck Operating Pressure	max. 8 bar
Zulässiges Medium Permissible Medium	Luft / air
Therm. Anwendungsbereich Operating temperature range	-40°C bis/to +80°C

Einbaumaße / Installation:

Bauart / Version A:



Bauart / Version B:



Zweck:

Kombinierte Federspeicher-Membranzylinder (Tristop®-Zylinder) dienen zur Erzeugung der Bremskraft für die Radbremsen. Sie bestehen aus dem Membranteil für die Betriebsbremsanlage und dem Federspeicherteil für die Hilfs- und Feststellbremsanlage.

Einbauempfehlung:

Der Tristop®-Zylinder sollte möglichst waagrecht mit den Anschlüssen nach oben weisend eingebaut werden. (zul. Toleranz max. ±15°) und die Atmungsbohrung sollte nach unten weisen (Toleranz ±30°), damit eventuell eingedrungenes Wasser wieder herauslaufen kann.

Purpose:

Combined spring brake actuator and diaphragm actuator to produce the braking force for the wheel brakes. They consist of the diaphragm section for the service braking system and the spring-loaded section for the auxiliary and parking braking systems.

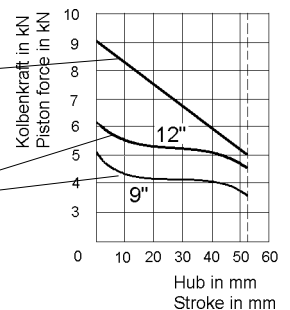
Installation Requirement:

The Tristop®- Brake Actuator should be mounted horizontally, with ports on the top (tolerance ±15°) and the bleed hole pointing downwards so that any water that is splashed into the unit can drain out.

Charakteristik / Characteristic:

Kraftabgabe des Federspeichers
Output force of spring brake
Lösedruck / Release pressure 5,1 bar

Kraftabgabe der Betriebsbremse
Output force of service brake
bei/at 6,8 bar



Bestellnummer Part Number	Typ	Bauart Version	Maße / Dimensions				
			L1	L2	11 / 12	M	α
425 426 062 0	9/16	A	187	342	M 16x1,5	1 3/4"-12	155°
425 426 201 0	12/16	B	148	299	M 22x1,5 Voss	M 48x1,5	270°
425 426 202 0	9/16	B	148	299	M 22x1,5 Voss	M 48x1,5	270°