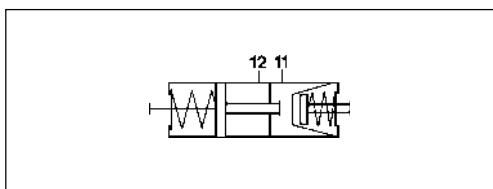


Tristop® - Zylinder

Tristop® - Brake Actuator

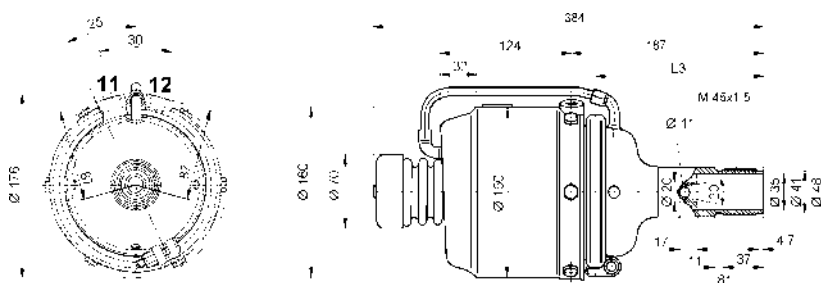
425 348

1



Technische Daten / Technical Data:	
Bestellnummer Part Number	425 348 150 0
Typ	10,5 / 9
Hub Stroke	44,5 mm
Betriebsdruck Operating Pressure	max. 8 bar
Zulässiges Medium Permissible Medium	Luft / air
Therm. Anwendungsbereich Operating temperature range	-40°C bis/to +80°C

Einbaumaße / Installation:



Anschlüsse / Ports = M 16x1,5

Zweck:

Kombinierte Federspeicher-Membranzylinder (Tristop®-Zylinder) dienen zur Erzeugung der Bremskraft für die Radbremsen. Sie bestehen aus dem Membranteil für die Betriebsbremsanlage und dem Federspeicherteil für die Hilfs- und Feststellbremsanlage. Besonderes Merkmal ist die mechanische Lösevorrichtung für den Federspeicherteil

Einbauempfehlung:

Der Tristop®-Zylinder sollte möglichst waagrecht mit den Anschlüssen nach obenweisend eingebaut werden. (zul. Toleranz max. $\pm 15^\circ$) und die Atmungsbohrung sollte nach unten weisen (Toleranz $\pm 30^\circ$), damit eventuell eingedrungenes Wasser wieder herauslaufen kann.

Purpose:

Combined spring brake actuator and diaphragm actuator is used to produce the braking force for the wheel brakes. They consist of the diaphragm section for the service braking system and the spring-loaded section for the auxiliary and parking braking systems. Special feature is a release mechanism for the spring-loaded section.

Installation Requirement:

The Tristop®- Brake Actuator should be mounted horizontally, with ports on the top (tolerance $\pm 15^\circ$) and the bleed hole pointing downwards so that any water that is splashed into the unit can drain out..

Charakteristik / Characteristic:

Kraftabgabe des Federspeichers
Output force of spring brake
Lösedruck / Release Pressure 5,2 bar

Kraftabgabe der Betriebsbremse
Output force of service brake
bei/at 6,8 bar

