

**Zweck:**  
 Kombinierte Federspeicher-Membranzylinder (Tristop®-Zylinder) dienen zur Erzeugung der Bremskraft für die Radbremsen. Sie bestehen aus dem Membranteil für die Betriebsbremsanlage und dem Federspeicherteil für die Hilfs- und Feststellbremsanlage. Besonderes Merkmal ist die mechanische Lösevorrichtung für den Federspeicherteil.

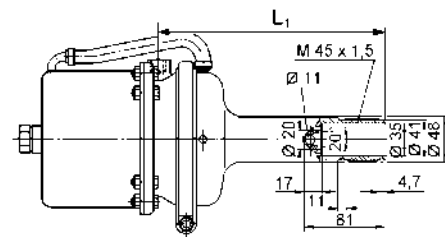
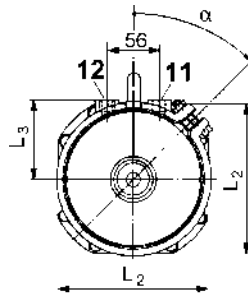
**Einbauempfehlung:**  
 Der Tristop®-Zylinder sollte möglichst waagrecht mit den Anschlüssen nach obenweisend eingebaut werden. (zul. Toleranz max.  $\pm 15^\circ$ ) und die Atmungsbohrung sollte nach unten weisen (Toleranz  $\pm 30^\circ$ ), damit eventuell eingedrungenes Wasser wieder herauslaufen kann.

**Purpose:**  
 Combined spring brake actuator and diaphragm actuator is used to produce the braking force for the wheel brakes. They consist of the diaphragm section for the service braking system and the spring-loaded section for the auxiliary and parking braking systems. Special feature is a release mechanism for the spring-loaded section.

**Installation Requirement:**  
 The Tristop® - Brake Actuator should be mounted horizontally, with ports on the top (tolerance  $\pm 15^\circ$ ) and the bleed hole pointing downwards so that any water that is splashed into the unit can drain out.

Technische Daten / Technical Data:	
Typ	siehe Tabelle / see table
Betriebsdruck Operating Pressure	max. 8 bar
Zulässiges Medium Permissible Medium	Luft / air
Therm. Anwendungsbereich Operating temperature range	-40°C bis/to +80°C

**Einbaumaße / Installation:**

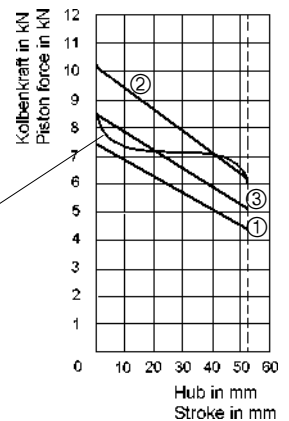


Anschlüsse / Ports = M 16x1,5

**Charakteristik / Characteristic:**

① - ③ = Kraftabgabe des Federspeichers  
 Output force of spring brake  
 Lösedruck / Release pressure 5,1 bar

Kraftabgabe der Betriebsbremse  
 Output force of service brake  
 bei/at 6,0 bar



Bestellnummer Part Number	Maße / Dimensions				Hub Stroke	Typ	Charakteristik Characteristic
	L1	L2	L3	$\alpha$			
425 333 002 0	247	168	85	225°	53/45	20/16	①
425 333 100 0	224	168	90	45°	53/53	20/20	③
425 333 102 0	250	168	90	45°	53/53	20/20	③
425 333 200 0	161	186	94	225°	53/53	20/24	②
425 333 201 0	194	186	94	225°	53/53	20/24	②
425 333 202 0	224	186	94	225°	53/53	20/24	②
425 333 203 0	174	186	94	225°	53/53	20/24	②
425 333 212 0	224	186	94	225°	53/53	20/24	②