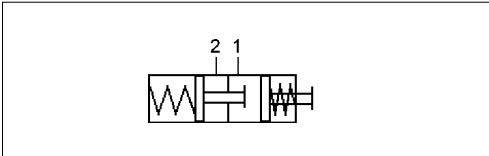
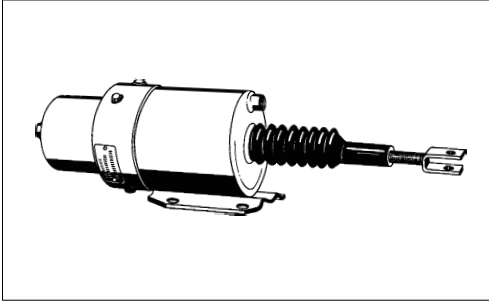


Federspeicherzylinder

Spring Brake Actuator

425 325

1



Technische Daten / Technical Data:

Betriebsdruck Operating Pressure	max. 8,5 bar	
Zulässiges Medium Permissible Medium	Luft / air	
Therm. Anwendungsbereich Operating temperature range	-40°C bis/to +80°C	
Hub Stroke	90 mm	
Kolbendurchmesser Betriebsbremse	Betriebsbremse Service brake	Ø 115
	Federspeicher Spring brake	Ø 150
Abmaße der Leitungsanschlüsse Port dimensions	M 16x1,5	

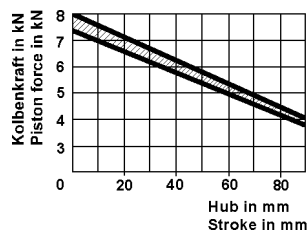
Zweck und Einbauempfehlung:
Siehe 425 309

Purpose and Installation Requirement:
See 425 309

Diese Zylinder sind nur noch für den Ersatz bestimmt.
These Cylinders are only for replacement.

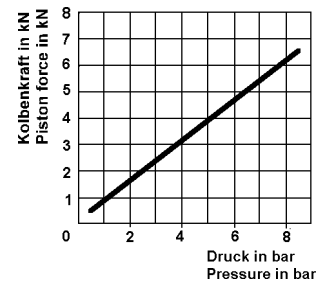
Charakteristik / Characteristic:

Federspeicher / Spring brake



Lösedruck 5,5 bar
Release pressure 5,5 bar

Betriebsbremse / Service brake



Anschlüsse / Ports:

- 1= Betriebsbremsanlage
Service braking
- 2= Federspeicherzylinder
Spring brake cylinder

Bestellnummer Part Number	Abmaße Dimensions	Ansicht Z View Z
425 325 243 0		
425 325 244 0		