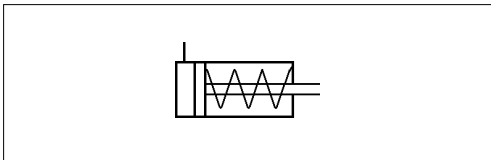


Federspeicherzylinder

Spring Brake Actuator

425 324

1



Technische Daten / Technical Data:

Bestellnummer Part Number	425 324 000 0
Betriebsdruck Operating Pressure	max. 8 bar
Zulässiges Medium Permissible Medium	Luft / air
Thermischer Anwendungsbereich Operating temperature range	-40°C bis/to +80°C
Hub Stroke	70 mm
Kolbendurchmesser Piston diameter	Ø 130 mm
Druckstangenauslenkung Piston rod deflection	allseitig max. 5° 5° max. all round

Zweck:

Erzeugung der Bremskraft für die Radbremse für Hilfs-, und Feststellbremsungen.

Einbauempfehlung:

Der Federspeicherzylinder sollte mit Abwärtsneigung zum Kolbenstangenende eingebaut werden, damit eventuell eingedrungenes Wasser wieder herauslaufen kann.

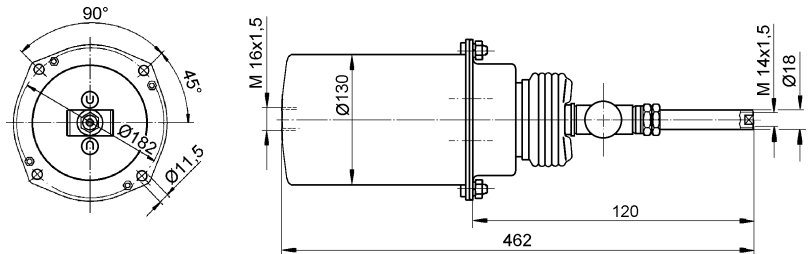
Purpose:

To develop the braking force for auxiliary and parking system.

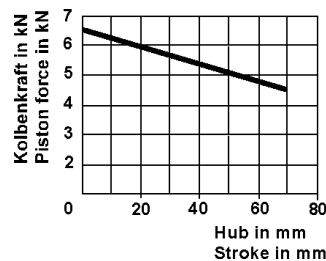
Installation Requirement:

The Spring brake actuator should be mounted with the piston rod downwards to permit any water which may have got into the unit to run out.

Einbaumaße / Installation:



Charakteristik / Characteristic:



Lösedruck 5,2 bar
Release pressure 5,2 bar