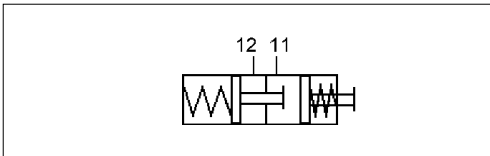
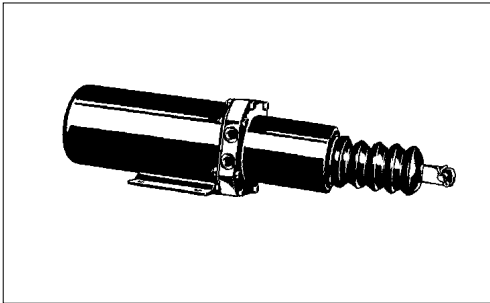


Federspeicherzylinder

Spring Brake Actuator

425 309

1



Zweck:

Federspeicherzylinder (kombinierte Kolbenzylinder) dienen zur Erzeugung der Bremskraft für die Betriebs- und Feststellbremse.

Einbauempfehlung:

Der Federspeicherzylinder sollte mit Abwärtsneigung zum Kolbenstangenende eingebaut werden, damit eventuell eingedrungenes Wasser wieder herauslaufen kann.

Purpose:

The Spring brake actuator (combined piston cylinder) to develop the braking force for service brake system and parking system.

Installation Requirement:

The Spring brake actuator should be mounted with the piston rod downwards to permit any water which may have got into the unit to run out.

Technische Daten / Technical Data:

Bestellnummer Part Number	425 309 001 0
Betriebsdruck Operating Pressure	max. 8 bar
Zulässiges Medium Permissible Medium	Luft / air
Thermischer Anwendungsbereich Operating temperature range	-40°C bis/to +80°C
Hub Stroke	120 mm
Kolbendurchmesser Piston diameter	Ø 125 mm
Druckstangenauslenkung Piston rod deflection	allseitig max. 7,5° 7,5° max. all round
Gewinde der Leitungsanschlüsse Thread of pipe connections	M 16x1,5

Dieser Zylinder ist nur noch für den Ersatz bestimmt.
This Cylinder is only for replacement.

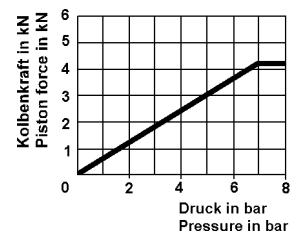
Charakteristik / Characteristic:

Federspeicher / Spring brake

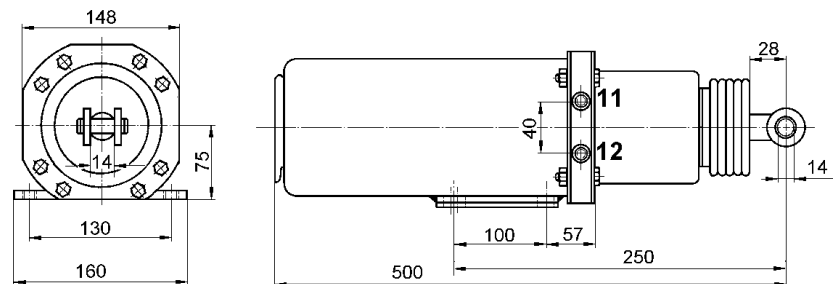


Lösedruck 5,5 bar
Release pressure 5,5 bar

Betriebsbremse / Service brake



Abmaße / Dimensions:



- 11= Betriebsbremsanlage / Service braking
- 12= Federspeicherzylinder / Spring brake cylinder