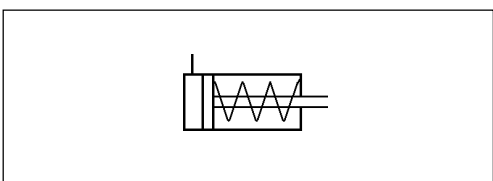


# Membranzylinder

## Brake Chamber

423 504

1



Technische Daten / Technical Data:		
Bestellnummer Part Number	423 504 001 0	423 504 012 0
Type	14	16
Betriebsdruck Operating Pressure	max. 10 bar	
Zulässiges Medium Permissible Medium	Luft / air	
Therm. Anwendungsbereich Operating temperature range	-40°C bis/to +80°C	
Hub Stroke	57 mm	
Druckstangenauslenkung Piston rod deflection	allseitig max. 4° 4° max. all round	
Gewinde der Leitungsanschlüsse Thread of pipe connection	M 16x1,5	

**Zweck:**

Erzeugung der Bremskraft für die Scheibenbremsen.

**Einbauempfehlung:**

Der Membranzylinder sollte mit der offenen Atmungsbohrung (Ø6) nach unten eingebaut werden (zul. Toleranz ±30°). Die anderen Atmungsbohrungen sind zu verschließen. Der Einbau muß waagrecht erfolgen. (zul. Toleranz 10° mit nach oben zeigender Kolbenstange, 30° mit nach unten zeigender Kolbenstange).

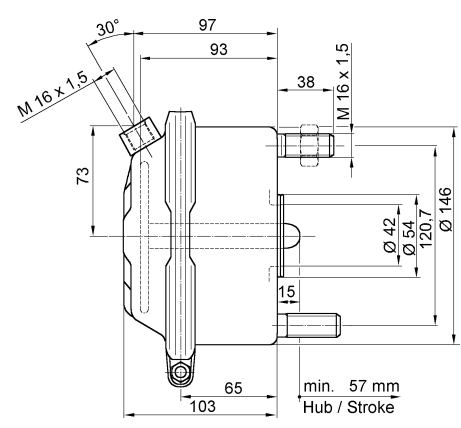
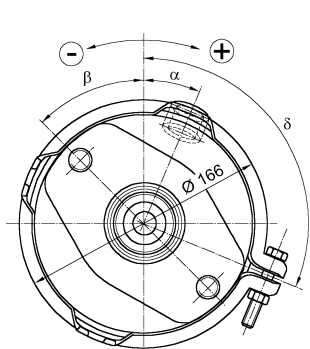
**Purpose:**

To generate the braking force for the disk brakes.

**Installation Requirements:**

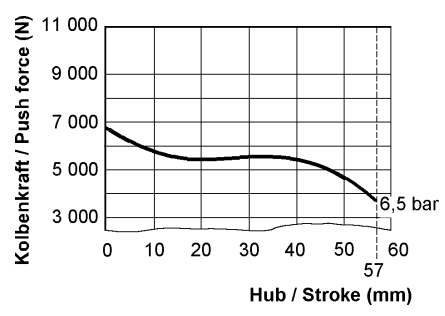
The Brake Chamber should be mounted or horizontally (range of tolerance: 10°, when push rod is pointing upwards; 30° when pointing downwards). It is advisable to mount it so that the open bleed hole is pointing downwards (range of tolerance ±30°). The other breather holes spread around their circumference are then to be closed.

**Einbaumaße / Installation:**

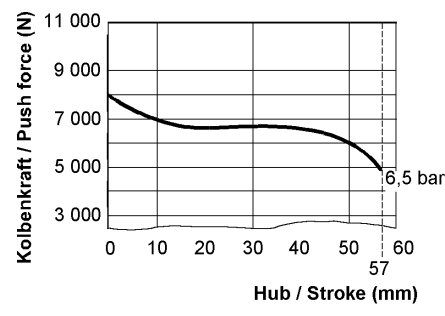


Bestellnummer Part Number	$\alpha$	$\beta$	$\gamma$
423 504 001 0	180°	90°	-90°
423 504 012 0	0°	90°	180°

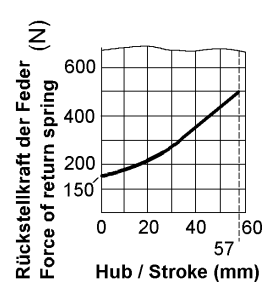
Details versetzt gezeichnet  
Details shown out of plane



423 504 001 0



423 504 012 0



423 504 001 0 / 012 0