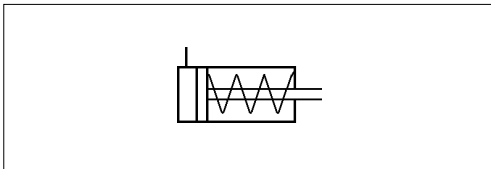


Membranzylinder Brake Chamber

423 205

1

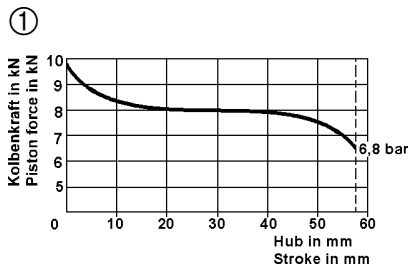


Technische Daten / Technical Data:	
Type	20
Betriebsdruck Operating Pressure	max. 8 bar
Zulässiges Medium Permissible Medium	Luft / air
Therm. Anwendungsbereich Operating temperature range	-40°C bis/to +80°C
Hub Stroke	siehe Tabelle see table
Druckstangenauslenkung Piston rod deflection	allseitig max. 3° 3° max. all round
Gewinde der Leitungsanschlüsse Thread of pipe connection	M 16x1,5

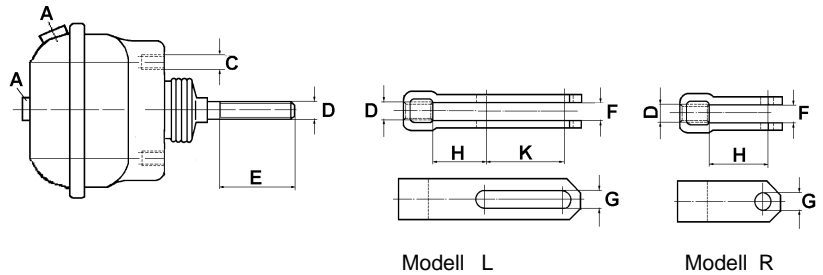
Zweck und Einbauempfehlung:
Siehe 423 003

Purpose and Installation Requirement:
See 423 003

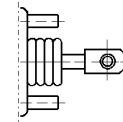
Charakteristik / Characteristic:



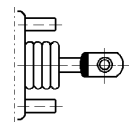
Abmaße / Dimensions:



Gabelkopf / Yoke:



aufgeschraubt
screwed on



aufgeschweißt
welded on

Bestellnummer Part Number	Lage der Anschlüsse Position of ports
423 205 100 0 A= M16x1,5 B= - C= M 16x1,5 D= - E= - F= 14,2 G= 14 H= 20 K= -	
57	1
250	F
8	120,7
	R

Anschluß / Port:



offen
open



verschlossen
closed

- Details können versetzt dargestellt sein / Details can be shown out of plane
- Bemerkungen / Comments
- Gabelkopf / Yoke (R= Rundloch/normal hole; L=Langloch/oblong hole, - = ohne/without)
- Abstand Befestigungsbolzen / Distance between bolts
- Betriebsdruck / Operating pressure
- Abdichtung der Kolbenstange / Seal of piston rod.....(F = Faltenbalg / gaiter
S = Scheibe / disk
- = ohne / without)
- Rückstellkraft der Feder / Force of return spring
- Charakteristik / Characteristic
- Hub / Stroke

