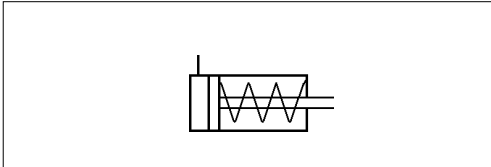
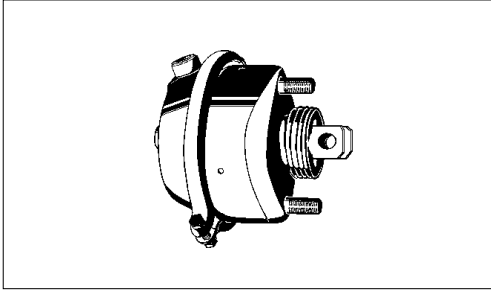


Membranzylinder Brake Chamber

423 102

1



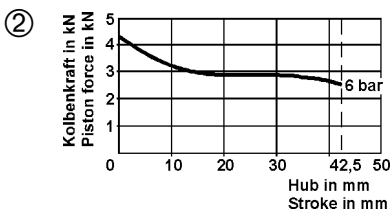
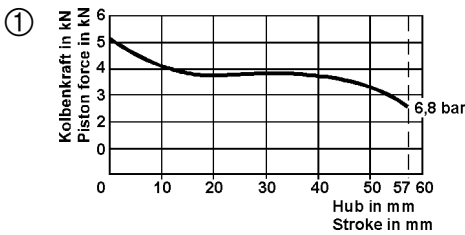
Technische Daten / Technical Data:

Type	9
Betriebsdruck Operating Pressure	max. 8 bar
Zulässiges Medium Permissible Medium	Luft / air
Therm. Anwendungsbereich Operating temperature range	-40°C bis/to +80°C
Hub Stroke	siehe Tabelle see table
Druckstangenauslenkung Piston rod deflection	allseitig max. 3° 3° max. all round
Gewinde der Leitungsanschlüsse Thread of pipe connection	M16x1,5

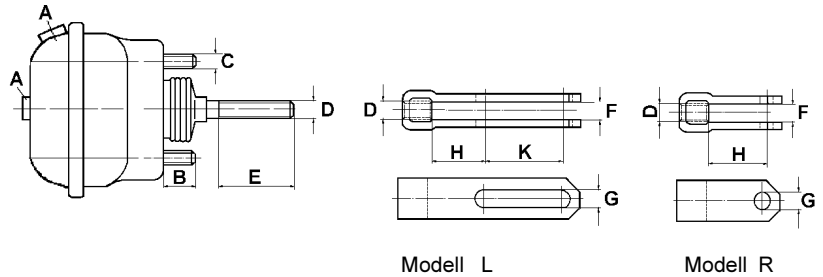
Zweck und Einbauempfehlung:
Siehe 423 003

Purpose and Installation Requirement:
See 423 003

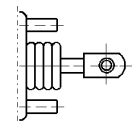
Charakteristik / Characteristic:



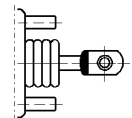
Abmaße / Dimensions:



Gabelkopf / Yoke:



aufgeschraubt
screwed on



aufgeschweißt
welded on

Bestellnummer Part Number	Lage der Anschlüsse Position of ports
423 102 010 0	
A= M 16x1,5	
B= 25	
C= M 12x1,5	
D= Ø 16	
E= 100	
F= -	
G= -	
H= -	
K= -	

Anschluß / Port:



offen
open



verschlossen
closed

- Details können versetzt dargestellt sein / Details can be shown out of plane
- Bemerkungen / Comments
- Gabelkopf / Yoke (R= Rundloch/normal hole; L=Langloch/oblong hole, - = ohne/without)
- Abstand Befestigungsbolzen / Distance between bolts
- Betriebsdruck / Operating pressure
- Abdichtung der Kolbenstange / Seal of piston rod..... (F = Faltenbalg / gaiter
S = Scheibe / disk
- = ohne / without)
- Rückstellkraft der Feder / Force of return spring
- Charakteristik / Characteristic
- Hub / Stroke

Membranzylinder

Brake Chamber

423 102

Bestellnummer Part Number	Lage der Anschlüsse Position of ports	Bestellnummer Part Number	Lage der Anschlüsse Position of ports
423 102 010 0 A= M 16x1,5 B= 25 C= M 12x1x5 D= Ø 16 E= 100 F= - G= - H= - K= -		423 102 900 0 A= M 16x1x5 B= 25 C= M 12x1,5 D= M 16x1,5 E= 186 F= - G= - H= - K= -	
57 1 145 - 8 76,2 -		57 1 60 F 8 76,2 -	
423 102 011 0 A= M16x1,5 B= 25 C= M12x1,5 D= M 12x1,5 E= 50 F= - G= - H= - K= -			
41 2 380 - 8 76,2 -			
423 102 012 0 A= M16x1,5 B= 25 C= M 12x1,5 D= M 14x1,5 E= 120 F= - G= - H= - K= -			
57 1 145 F 8 76,2 -			
423 102 013 0 A= M16x1,5 B= 25 C= M 12x1,5 D= M 12x1,5 E= 190 F= - G= - H= - K= -			
45 2 145 - 8 76,2 -			
423 102 030 0 A= M16x1,5 B= 25 C= M 12x1,5 D= M 20x1,5 E= 20 F= - G= - H= - K= -			
43 2 380 S 8 76,2 -			