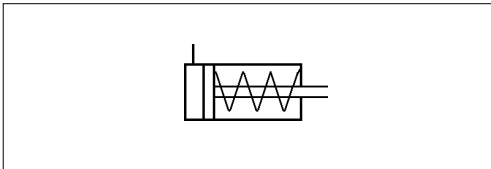
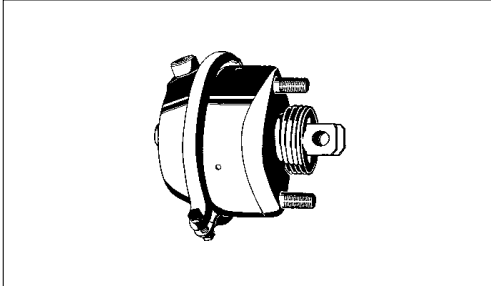


# Membranzylinder Brake Chamber

423 007

1



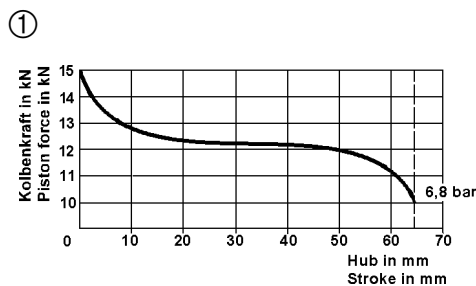
### Technische Daten / Technical Data:

Type	30
Betriebsdruck Operating Pressure	max. 8 bar
Zulässiges Medium Permissible Medium	Luft / air
Therm. Anwendungsbereich Operating temperature range	-40°C bis/to +80°C
Hub Stroke	64 mm
Druckstangenauslenkung Piston rod deflection	allseitig max. 3° 3° max. all round
Gewinde der Leitungsanschlüsse Thread of pipe connection	M 22x1,5

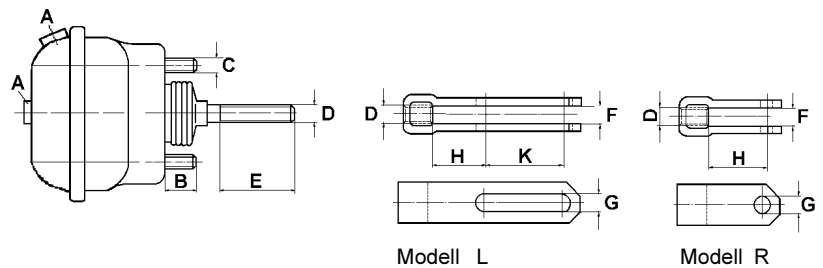
**Zweck und Einbauempfehlung:**  
Siehe 423 003

**Purpose and Installation Requirement:**  
See 423 003

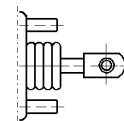
### Charakteristik / Characteristic:



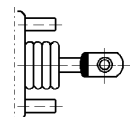
### Abmaße / Dimensions:



### Gabelkopf / Yoke:



aufgeschraubt  
screwed on



aufgeschweißt  
welded on

### Anschluß / Port:



offen  
open



verschlossen  
closed

Bestellnummer Part Number	Lage der Anschlüsse Position of ports
423 007 019 0 A= M 22x1,5 B= 32 C= M 16 D= Ø 16 E= 137 F= - G= - H= - K= -	
	64 1 130 - 8 120,7 -

● Details können versetzt dargestellt sein / Details can be shown out of plane

● Bemerkungen / Comments

● Gabelkopf / Yoke ( R= Rundloch/normal hole; L=Langloch/oblong hole, - = ohne/without )

● Abstand Befestigungsbolzen / Distance between bolts

● Betriebsdruck / Operating pressure

● Abdichtung der Kolbenstange / Seal of piston rod..... ( F = Faltenbalg / gaiter

S = Scheibe / disk  
- = ohne / without )

● Rückstellkraft der Feder / Force of return spring

● Charakteristik / Characteristic

● Hub / Stroke

# Membranzylinder

## Brake Chamber

# 423 007

Bestellnummer Part Number	Lage der Anschlüsse Position of ports
423 007 019 0 A= M 22x1,5 B= 32 C= M 16 D= Ø 16 E= 137 F= - G= - H= - K= -	
	64   1   130   -   8   120,7   -

Bestellnummer Part Number	Lage der Anschlüsse Position of ports