

Technische Daten / Technical Data:	
Betriebsdruck Operating pressure	max. 8 bar *)
Kolbenhub Piston stroke	siehe Tabelle see table
Kolbendurchmesser Piston diameter	Ø 35 mm
Thermischer Anwendungsbereich Operating temperature range	- 35°C bis / to + 80°C *)
Zulässiges Medium Permissible medium	Luft air
Gewinde des Leitungsanschlusses Port thread size	M 12x1,5 für Rohr Ø 6 *) M 12x1,5 for pipe Ø 6 *)

Zweck:

ASR-Stellzylinder zur Betätigung des Einspritzpumpenstellhebels.

Einbauempfehlung:

Der Zylinder ist mit einem Kugelzapfen (B10 DIN 71805) in der Kugelpfanne zu befestigen, oder je nach Abwandlung direkt in das Betätigungsgestänge einzusetzen. Die Kolbenstange wird mit der zu betätigenden Einrichtung verbunden.

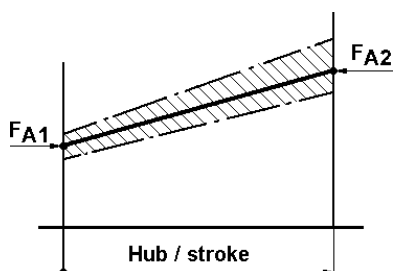
Purpose:

ASR operating cylinder for actuating the working lever of the injection pump.

Installation Requirements:

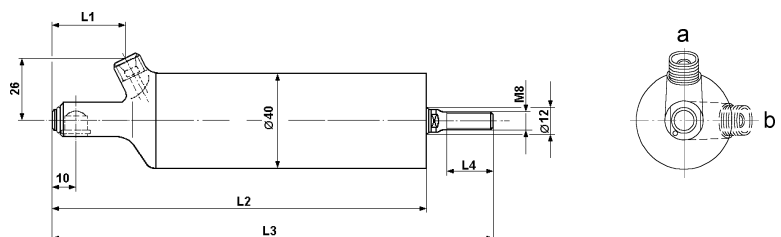
Depending on the variant used, the cylinder is either fastened in the ball socket by means of a ball pivot (B10 DIN 71805), or fitted directly into the actuating linkage. The piston rod is connected to the equipment it is to operate.

Arbeitsdiagramm / Force diagram:

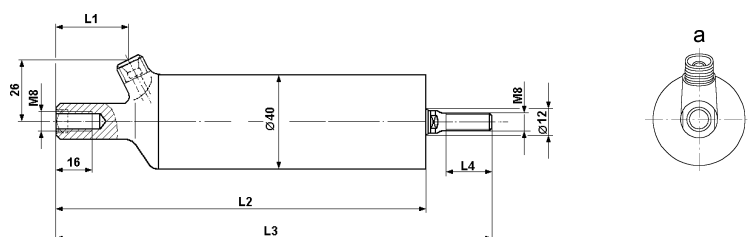


Einbaumaße / Installation:

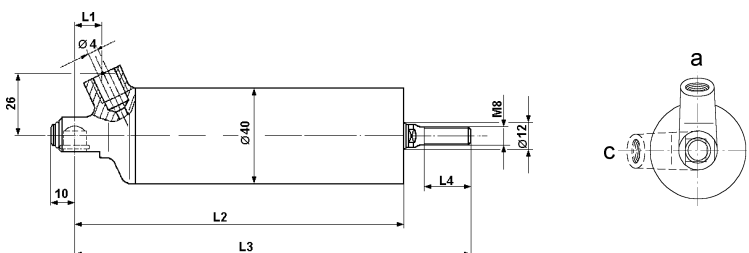
Type 1



Type 2



Type 3



Bestellnummer Part Number	Type	Hub Stroke in mm	Betr. Druck Operating pressure in bar	Arbeitsdiagramm Force diagram		Abmaße / Dimensions			
				F _{A1}	F _{A2}	L1	L2	L3	L4
				in N		in mm			
421 442 000 0	1b	40	8	68 ±12	324 ±16	31,5	129	163	25
421 442 001 0	1a	40	8	68 ±12	324 ±16	31,5	129	163	25
421 442 005 0	2a	40	8	100 ±15	510 ±25	31,5	159	193	25
421 442 007 0 ¹⁾	2a	25	8	50 ±10	395 ±15	31,5	143	177,5	25
421 442 008 0	2a	40	8	100 ±15	510 ±25	31,5	159	193	25
421 442 013 0	3c	40	11,2	120 ±25	510 ±30	11,5	139	168	20
421 442 016 0	1b	40	8	70 ±15	420 ±20	31,5	159	193	25
421 442 017 0	3a	40	11,2	120 ±25	510 ±30	11,5	139	168	20
421 442 018 0	2a	60	8	100 ±15	510 ±25	31,5	191	226	25

1) Thermischer Anwendungsbereich -25°C bis+100°C / Operating temperature range -25°C bis+100°C