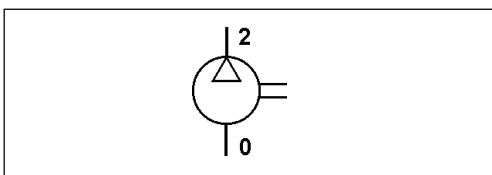


Einzylinder-Kompressor

Single Cylinder Air Compressor

411 154

1



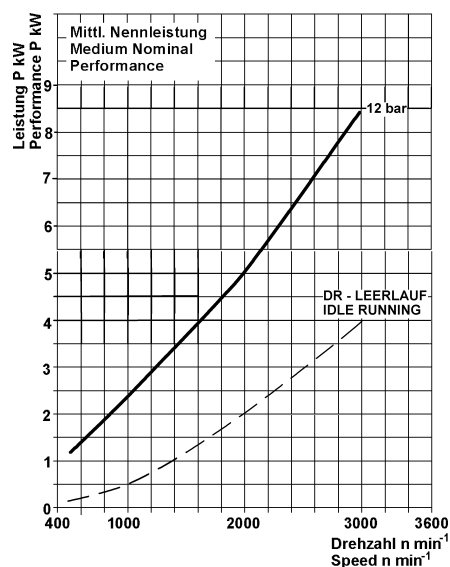
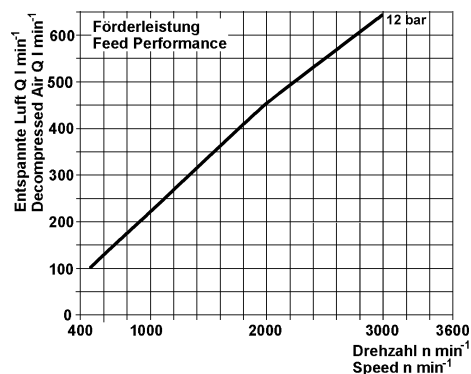
Technische Daten / Technical Data:	
Bestellnummer Part Number	411 154 000 0
Type	NDR
Bohrung Bore	Ø 85 mm
Hub Stroke	62 mm
Hubvolumen Swept volume	352 cm ³
Schmierart Type of lubrication	UD
Wasserkühlung / Water cooling	
Betriebsdruck Operating pressure	max. 12 bar
Betriebsdrehzahl Normal speed	max. 3000 U/min
Überdrehzahl, kurzzeitig Overspeed, temporary	1,3 x n max.
Kühlwassermenge Cooling water Volume	6 l/min

Zweck:
Erzeugung von Druckluft in Fahrzeugen.

Einbauempfehlung:
siehe Broschüre 826 001 099 3

Purpose:
To generate compressed air in vehicles.

Installation Requirement:
see brochure 826 001 099 3



Einzylinder-Kompressor

Single Cylinder Air Compressor

411 154

Einbaumaße / Installation:

