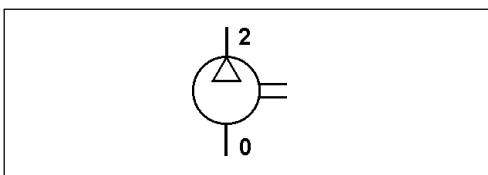


# Einzylinder-Kompressor

## Single Cylinder Air Compressor

411 146

1



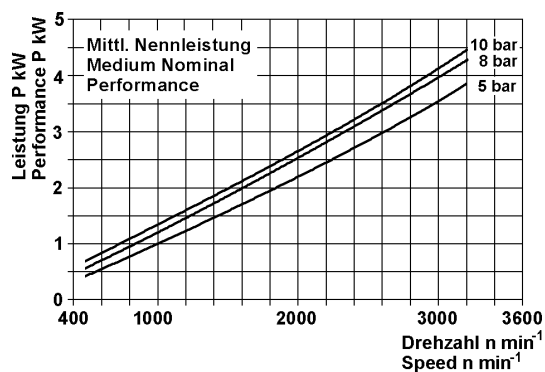
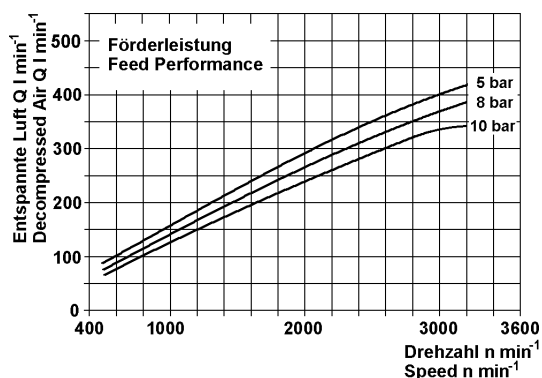
| Technische Daten / Technical Data:               |                              |
|--|------------------------------|
| Bestellnummer<br>Part Number                     | 411 146 003 0                |
| Type   | NDR                          |
| Bohrung<br>Bore                                  | Ø 90 mm                      |
| Hub<br>Stroke                                    | 36 mm                        |
| Hubvolumen<br>Swept volume                       | 229 cm <sup>3</sup>          |
| Schmierart<br>Type of lubrication                | UD                           |
| Luftkühlung / Air cooling                        |                              |
| Betriebsdruck<br>Operating pressure              | max. 10 bar                  |
| Betriebsdrehzahl<br>Normal speed                 | max. 3000 U/min              |
| Überdrehzahl, kurzzeitig<br>Overspeed, temporary | 1,3 x n max.                 |
| Kühlluftgeschwindigkeit<br>Cooling air speed     | < 8 bar 4m/s<br>> 8 bar 6m/s |

**Zweck:**  
Erzeugung von Druckluft in Fahrzeugen.

**Einbauempfehlung:**  
siehe Broschüre 826 001 099 3

**Purpose:**  
To generate compressed air in vehicles.

**Installation Requirement:**  
see brochure 826 001 099 3



# Einzylinder-Kompressor

## Single Cylinder Air Compressor

411 146

Einbaumaße / Installation:

