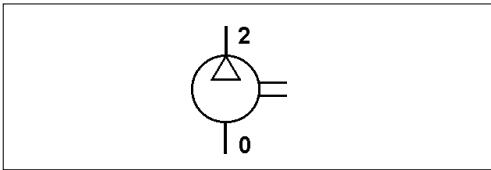
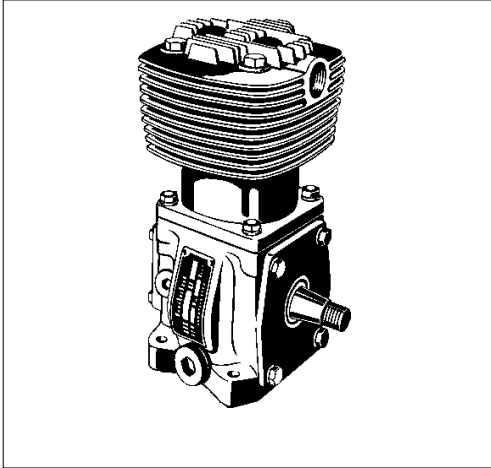


Einzylinder-Kompressor

Single Cylinder Air Compressor

411 043

1



Technische Daten / Technical Data:

Type	NDR
Bohrung Bore	Ø 90 mm
Hub Stroke	46 mm
Hubvolumen Swept volume	293 cm ³
Betriebsdruck Operating pressure	max. 8 bar
Kühlung Cooling	Luft air
Betriebsdrehzahl Normal speed	max. 3000 U/min
Schmierart Type of lubrication	UD
Gewicht Weight	12,5 kg

Zweck:

Erzeugung von Druckluft in Fahrzeugen.

Einbauempfehlung:

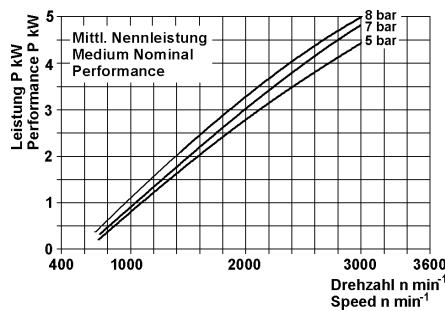
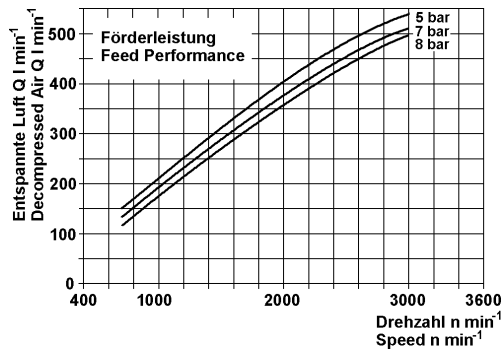
siehe Broschüre 826 001 099 3

Purpose:

To generate compressed air in vehicles.

Installation Requirement:

see brochure 826 001 099 3

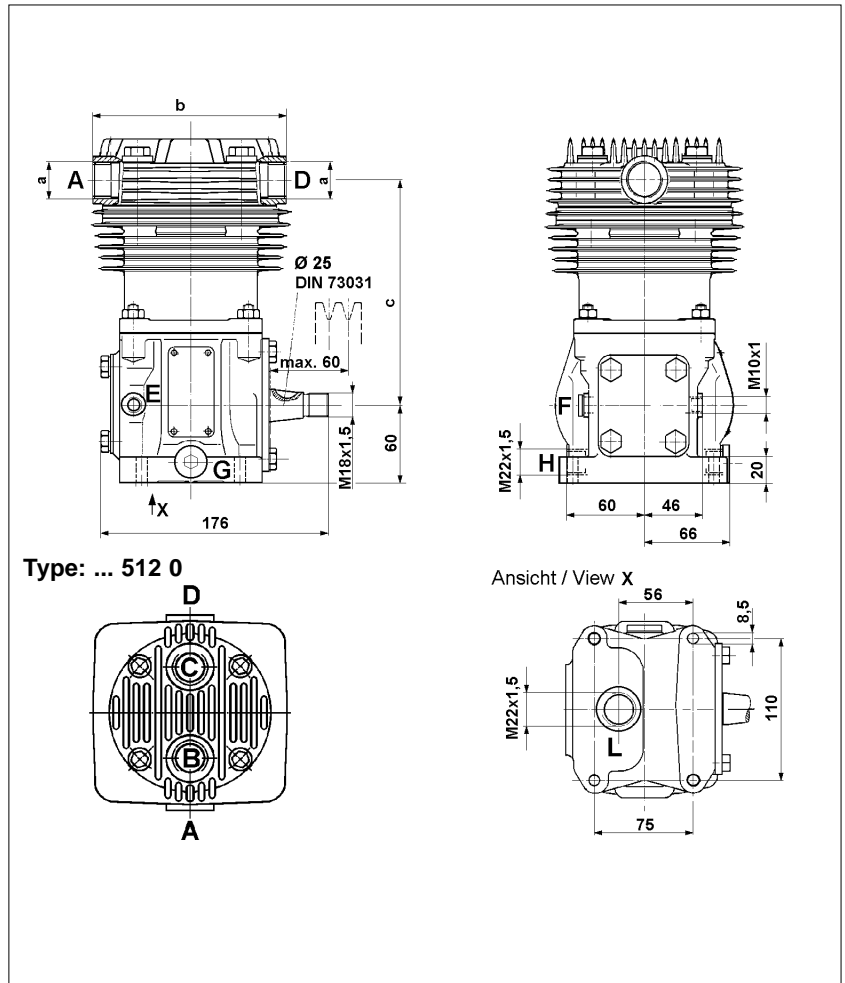


Einzylinder-Kompressor

Single Cylinder Air Compressor

411 043

Einbaumaße / Installation:



Bestellnummer Part Number	Anschlüsse / Ports									Maße / Dimensions			Bemerkungen Comments
	A	B	C	D	E	F	G	H	L	a	b	c	
411 043 512 0	2	-	-	0	81	81*	82	82*	-	M 26x1,5	150	184	mit Vickers Flansch with Vickers flange ersetzt durch / replaced by 411 142 711 0
411 043 800 0	0	-	-	2	81	81*	82*	82*	82	M 26x1,5	150	184	ersetzt durch / replaced by 411 143 845 0

* mit Stopfen verschlossen / closed with plug