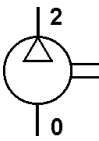
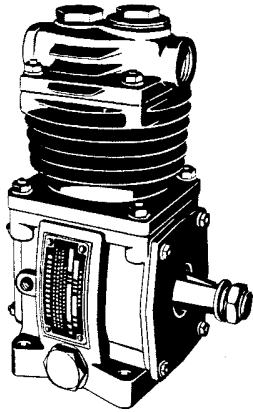


Einzylinder-Kompressor

Single Cylinder Air Compressor

411 011

1



Technische Daten / Technical Data:

Type	NDR
Bohrung Bore	Ø 75 mm
Hub Stroke	34 mm
Hubvolumen Swept volume	150 cm ³
Betriebsdruck Operating pressure	max. 8 bar
Kühlung Cooling	Luft air
Betriebsdrehzahl Normal speed	max. 2800 U/min
Schmierart Type of lubrication	UD
Gewicht Weight	10,0 kg

Zweck:

Erzeugung von Druckluft in Fahrzeugen.

Einbauempfehlung:

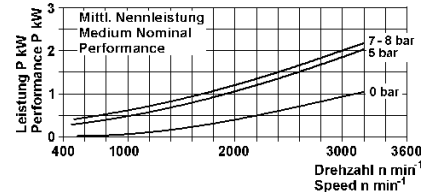
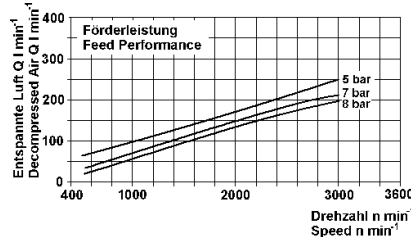
siehe Broschüre 826 001 099 3

Purpose:

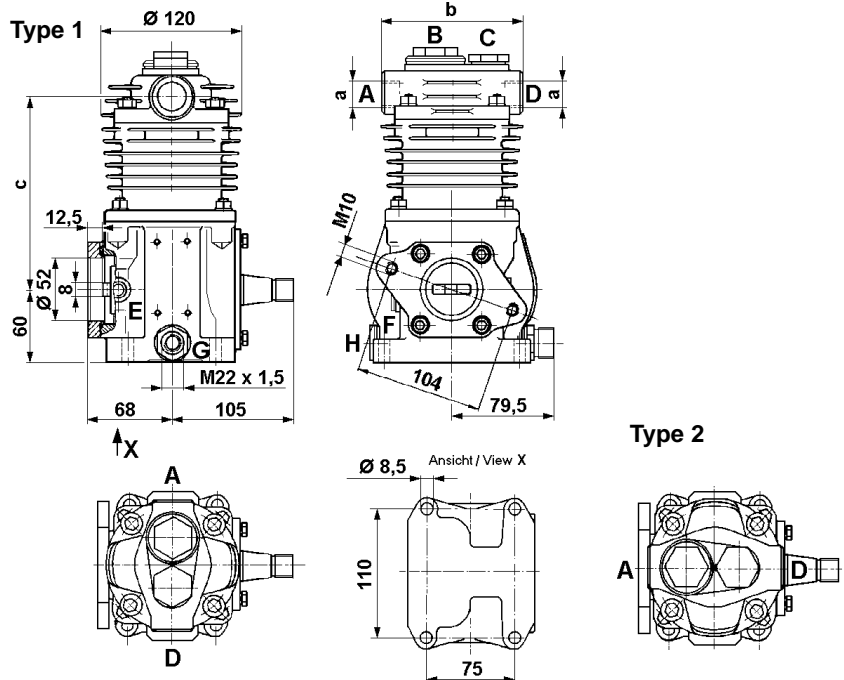
To generate compressed air in vehicles.

Installation Requirement:

see brochure 826 001 099 3



Einbaumaße / Installation:



Bestellnummer Part Number	Type	Anschlüsse / Ports							Maße / Dimensions			Bemerkungen Comments
		A	B / C	D	E	F	G	H	a	b	c	
411 011 523 0	1	2	—	0	81	81*	82	82*	M 26x1,5	120	162	ersetzt durch / replaced by 411 142 711 0
411 011 531 0	2	2	—	0	81	81*	82	82*	M 26x1,5	120	162	

* mit Stopfen verschlossen / closed with plug