

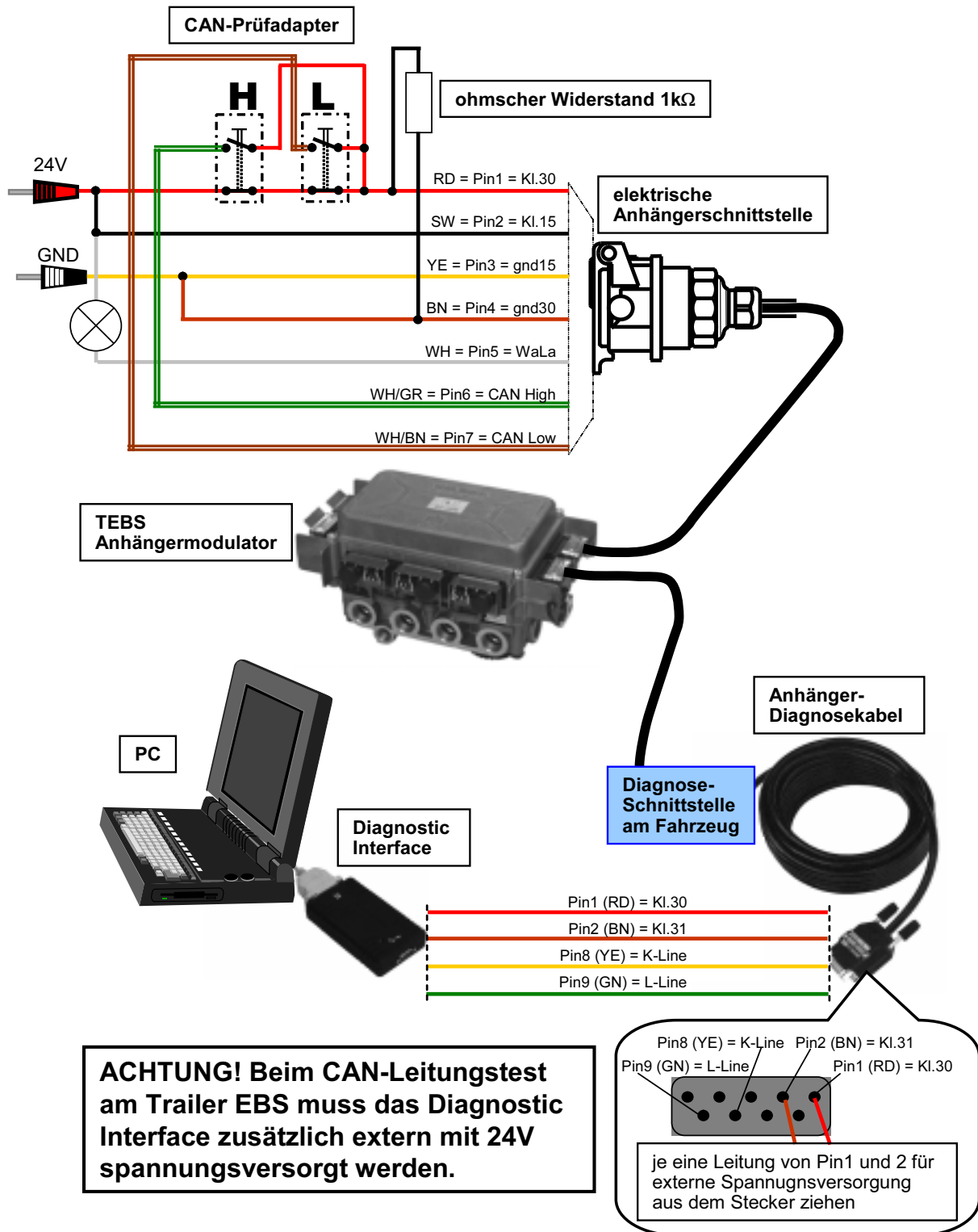
7 Anhang

7.1 Funktionalität/Service für Trailer EBS / Anhängermodulator 480 102 ... 0

WABCO Nr. 480 102 000 0		... 001 0		... 002 0		... 004 0	... 005 0	... 010 0	... 014 0	... 015 0
	EBS-C2 bis KW48/01	EBS-C3 ab KW49/01	EBS-C2 bis KW48/01	EBS-C3 ab KW49/01	EBS-C2 KW48/01	EBS-C3 ab KW49/01	EBS-C3 ab KW49/01	EBS-C3 ab KW49/01	EBS-D ab KW44/02	EBS-D ab KW44/02	EBS-D ab KW44/02
ABS-Konfiguration	4S/3M	4S/3M	4S/3M	4S/3M	4S/3M	4S/3M	4S/3M	4S/3M	4S/2M	4S/3M	4S/3M
Batterie-ladung										X	
TCE					X			X			X
RSS							X	X		X	X
Verschleiß-eingang											
Schaltaus-gang 1	X	X	X	X			X		X	X	
Schaltaus-gang 2	X	X	X	X			X		X	X	
ILS	X	X	X	X			X		X	X	
Achslast-sensor	...007 0	...007 0	...007 0	...007 0	...007 0	...007 0	...007 0	...007 0	441 044	441 044	441 044
441 040013 0	...013 0	...013 0	...013 0	...013 0	...013 0	...013 0	...013 0	101 0 /	101 0 /	101 0 /
ext. Brems-drucksensor	...015 0	...015 0	...015 0	...015 0	...015 0	...015 0	...015 0	...015 0	102 0 *	102 0 *	102 0 *
441 040 ...											
Anhänger-bremsventil	...802 0	...802 0	...802 0	...802 0	...802 0	...802 0	...802 0	...802 0	...301 0	...301 0	...301 0
971 002 ...											
ersetzbar durch AHM 480 102 014 0 (...010 0 nur für 4S/2M)	... 014 0 (...010 0 nur für 4S/2M)	... 014 0	... 014 0	... 015 0	... 015 0	... 014 0	... 015 0	... 014 0	... 015 0	

* Bei Trailer EBS D sind die Drucksensoren für Achslast und Bremsdruck im Modulator integriert. Der Drucksensor kann auch im Servicefall verwendet werden, falls der interne Bremsdrucksensor oder Achslastsensor ausfallen sollte.

7.2 CAN-Leitungstest



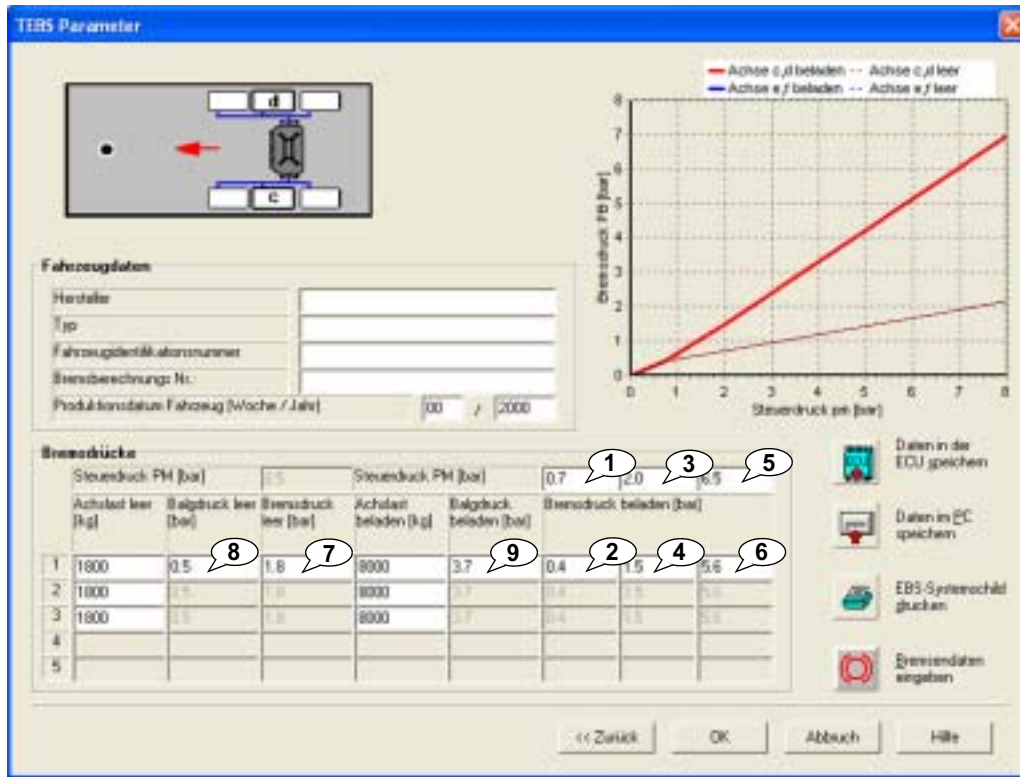
ACHTUNG! Beim CAN-Leitungstest am Trailer EBS muss das Diagnostic Interface zusätzlich extern mit 24V spannungsversorgt werden.

7.3 Parametrierung der Liftachssteuerung beim Sattelanhänger

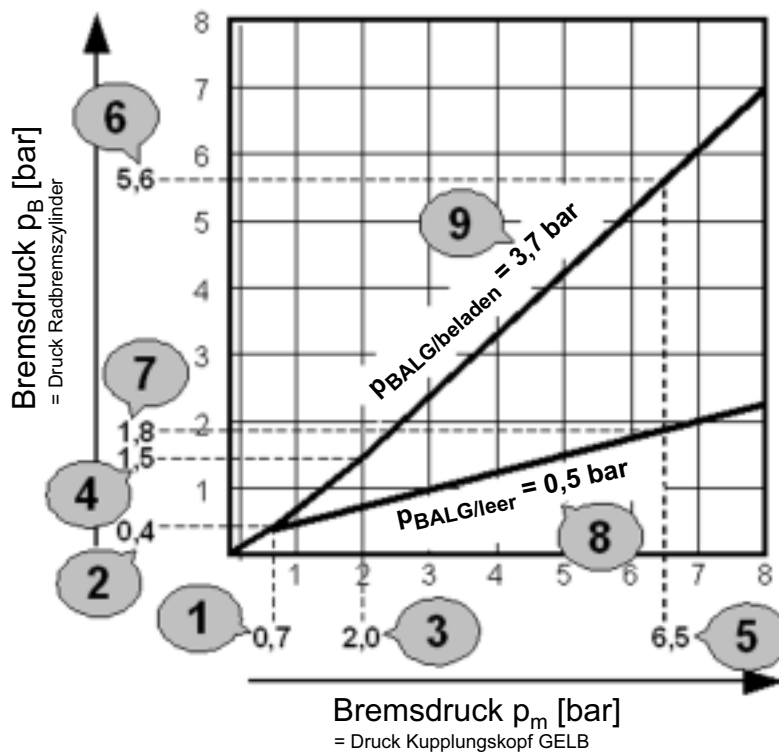
	Gewünschte Liftachsfunktion	PC-Diagnose „EBS-Parameter“							
		Seite1	Seite 2		Seite 3				
		Liftbare Achsen	ILS1	ILS2	IN/OUT1	Geschwindigkeit LA heben (km/h)	Prozentuale Achslast LA senken (%)	Anfahrhilfe Druckbegrenzung (bar)	Geschwindigkeit Anfahrhilfe Ende (km/h)
Liftachssteuerung									
1	Eine Liftachse, Heben im Stand	X	X			0	max. 100		
2	Eine Liftachse, Heben bei Fahrt	X	X			20	max. 100		
3	Zwei parallele Liftachsen, Heben im Stand	X	X			0	max. 100		
4	Zwei parallele Liftachsen, Heben bei Fahrt	X	X			20	max. 100		
5	Zwei separate Liftachsen, Heben im Stand	X	X	X		0	max. 100		
6	Zwei separate Liftachsen, Heben bei Fahrt	X	X	X		20	max. 100		
Anfahrhilfe									
7	Eine Liftachse	X	X		TH	0...30	max. 100	1,3× Balgdruck beladen	30
8	Eine Liftachse mit Restdruckhaltung (zusätzliches Magnetventil)	X	X		TH(+)	0...30	max. 100	1,3× Balgdruck beladen	30
9	Zwei separate Liftachsen (ILS1 an LA 1)	X	X	X	TH	0...30	max. 100	1,3× Balgdruck beladen	30
Sonderfälle									
10	Nur Zwangssenken/keine Anfahrhilfe	X	X		TH	0...30	max. 100	0	0
11	Nur Anfahrhilfe/keine Liftachsfunktion	X	X		TH oder TH(+)	0	10	1,3× Balgdruck beladen	30

7.4 Parametrierung ALB

Parametrierung Achslast/Balgdruck/Bremsdruck Sattelanhänger



ALB-Funktion im Sattelanhänger



Parametrierung Achslast/Balgdruck/Bremsdruck Deichselanhänger

TEBS Parameter

Fahrzeugdaten

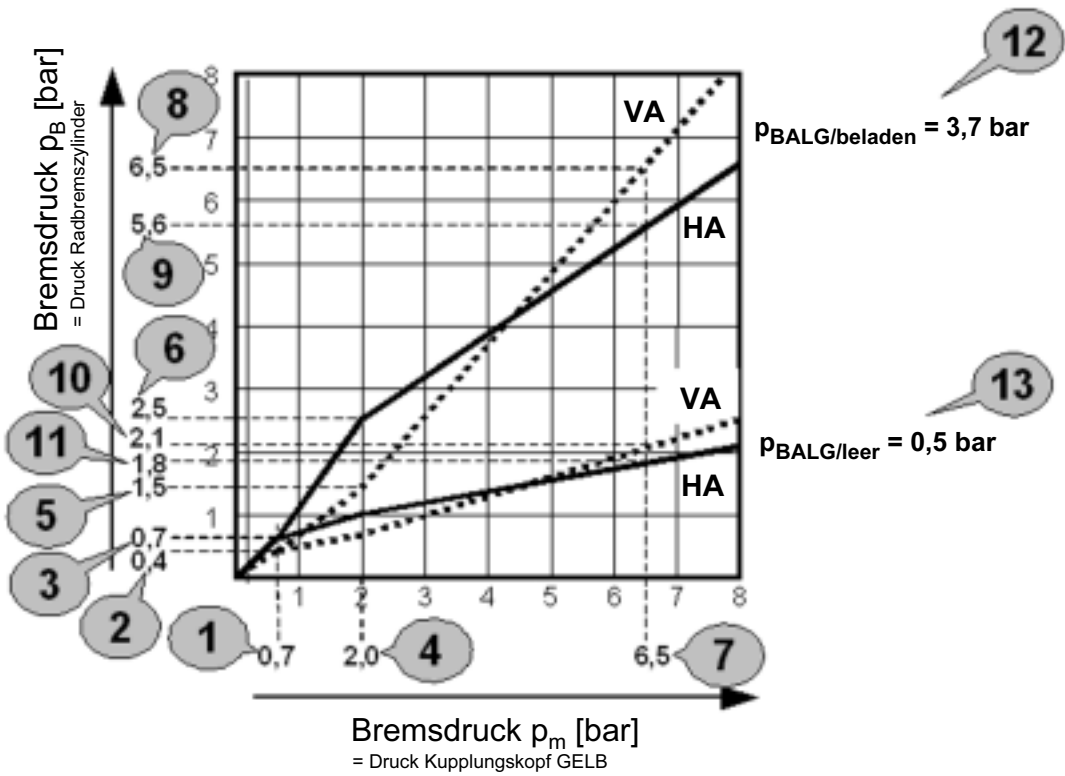
Hersteller: _____
 Typ: _____
 Fahrzeugidentifikationsnummer: _____
 Eisenberechnung: Nr.: _____
 Produktionsdatum Fahrzeug (Woche / Jahr): 00 / 2000

	Steuerdruck PM [bar]	Achslast leer [kg]	Balgdruck leer [bar]	Bremsdruck leer [bar]	Achslast beladen [kg]	Balgdruck beladen [bar]	Bremsdruck beladen [bar]
1	0,5	1800	0,5	2,1	8000	3,7	0,4
2	0,7	1800	0,5	1,8	8000	3,7	0,7
3	2,0						1,5
4	6,5						2,5
5							5,6

Buttons: << Zurück, OK, Abbruch, Hilfe

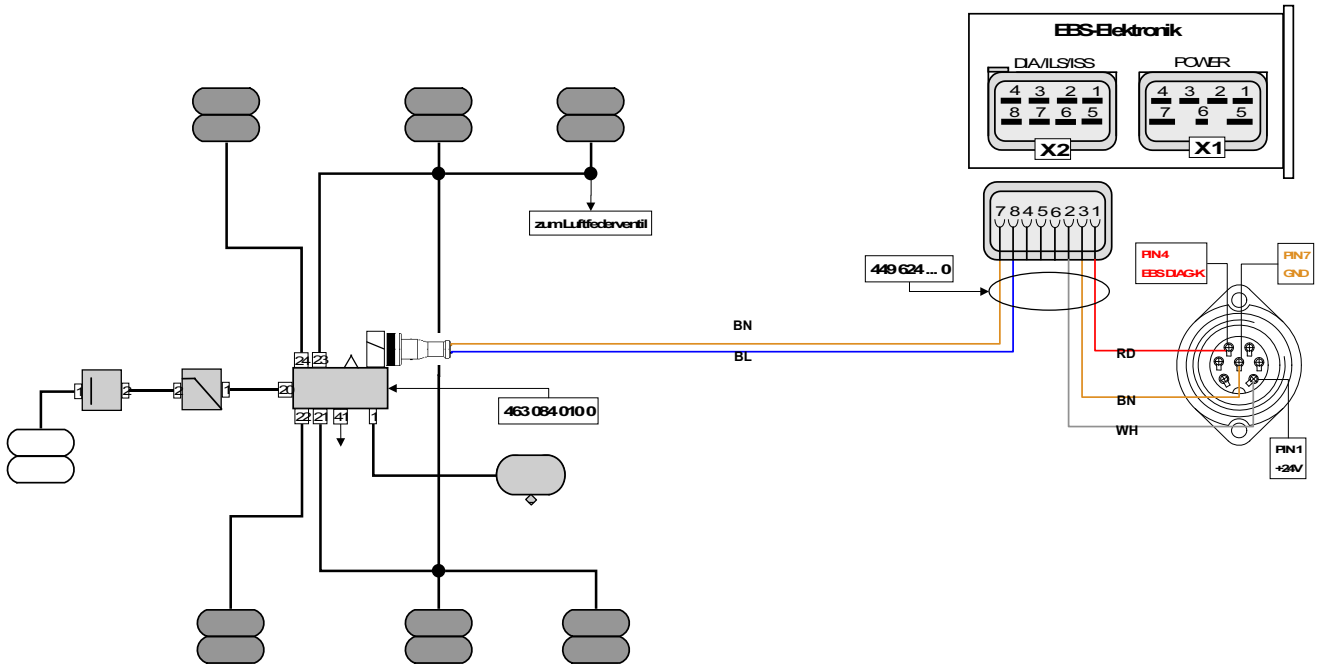
Actions: Daten in der ECU speichern, Daten in EC speichern, EBS-Systemecheck gucken, Bremsdaten eingeben

Bremskraftverteilung im Deichselanhänger

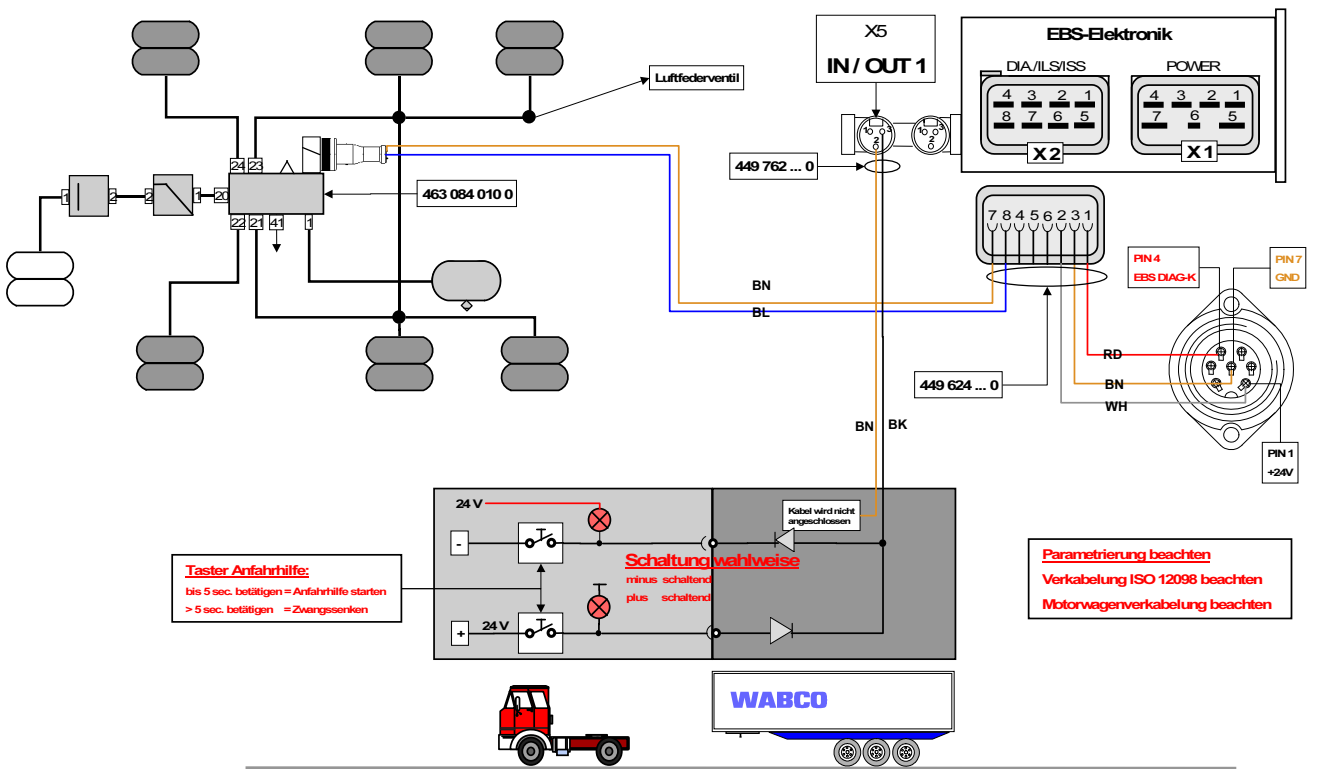


7.5 Liftachsschaltung

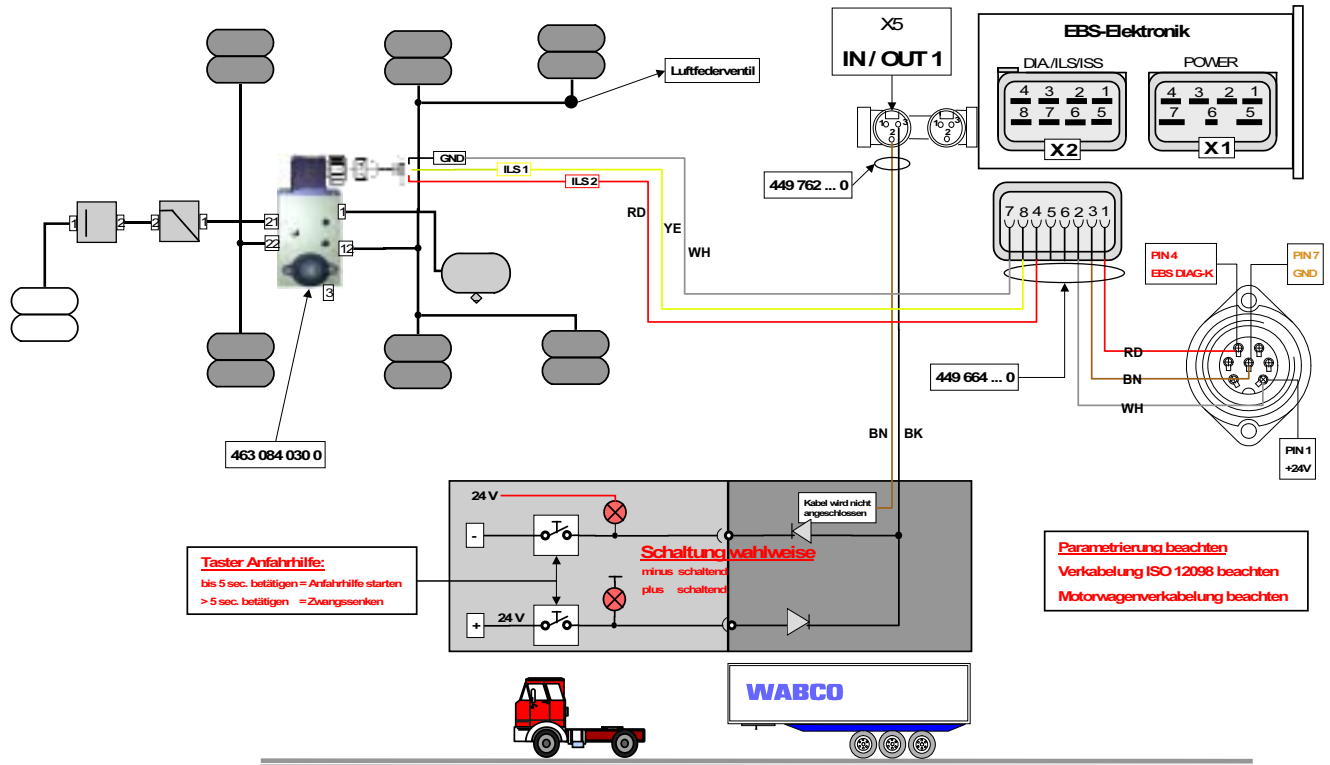
Liftachsschaltung zweikreisig



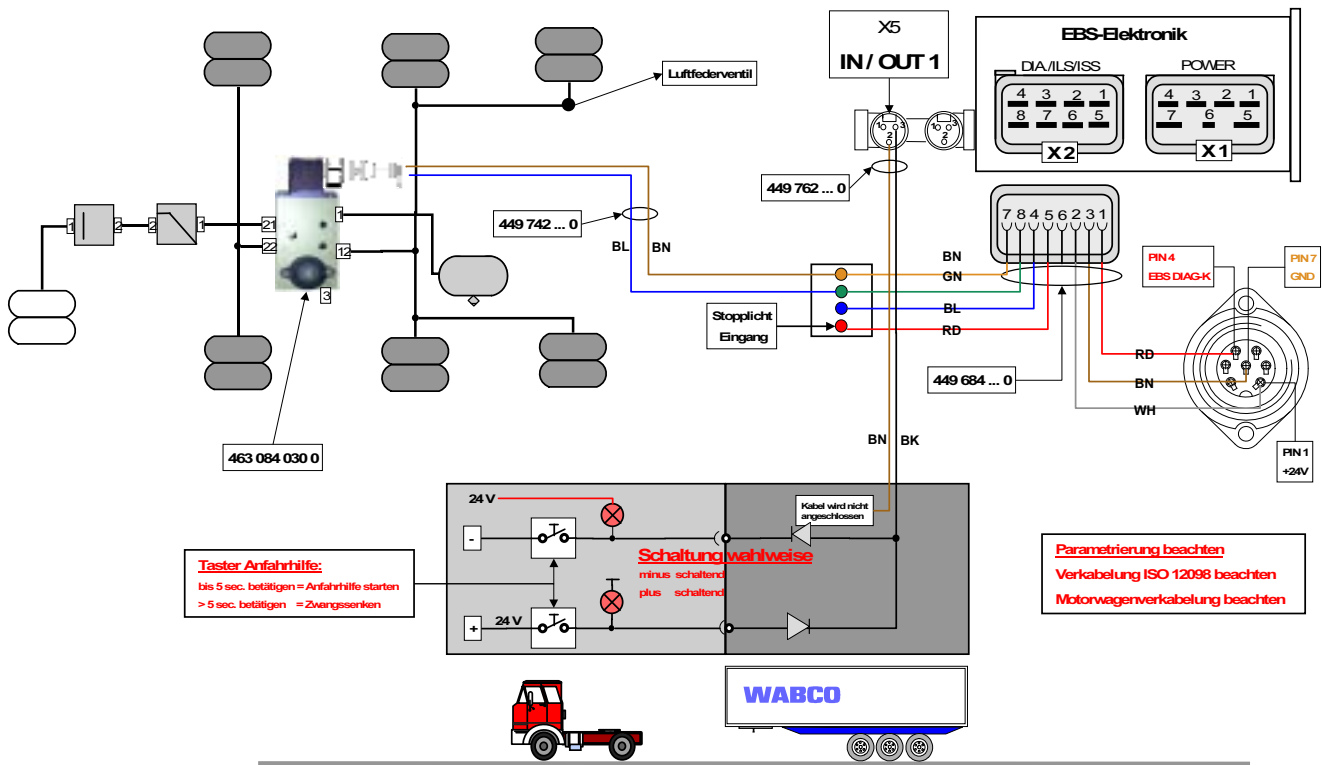
Liftachsschaltung zweikreisig Anfahrhilfe



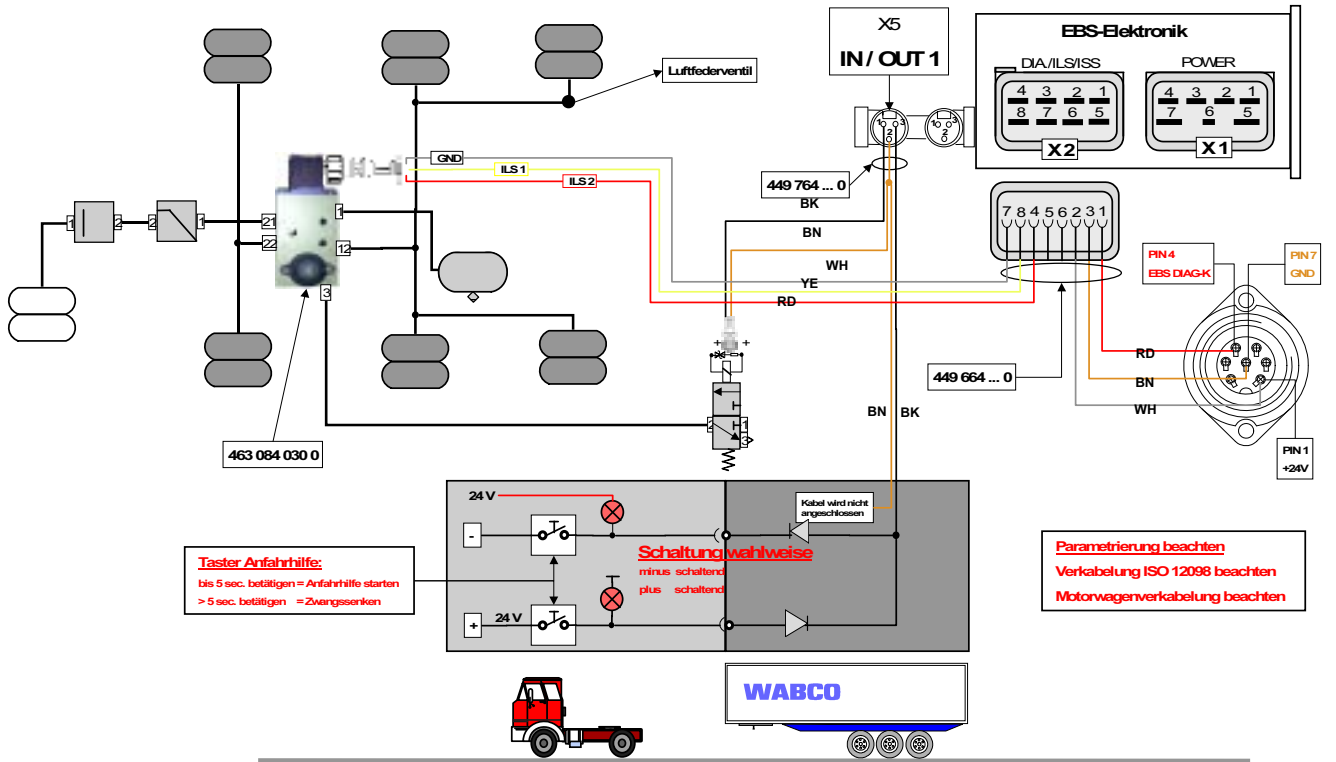
Liftachsschaltung einkreisig
Anfahrhilfe



Liftachsschaltung einkreisig
Anfahrhilfe, Stopplicht-Eingang

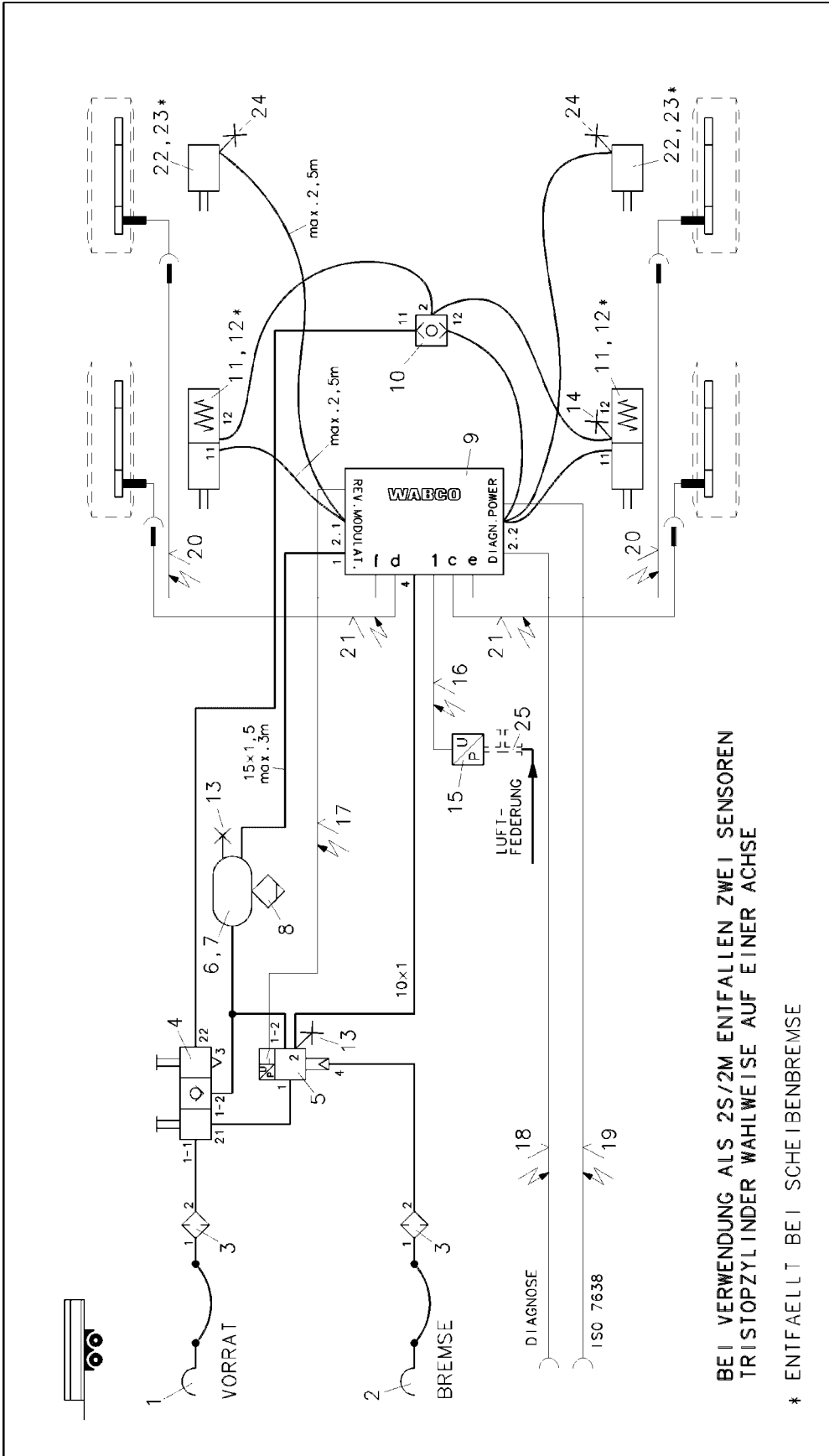


Liftachsschaltung einkreisig
Anfahrhilfe mit Restdruckhaltung



7.6 Bremsschemata Trailer EBS C

Trailer EBS C: 2-Achs-Zentralachsanhänger 4S/2M und 2S/2M

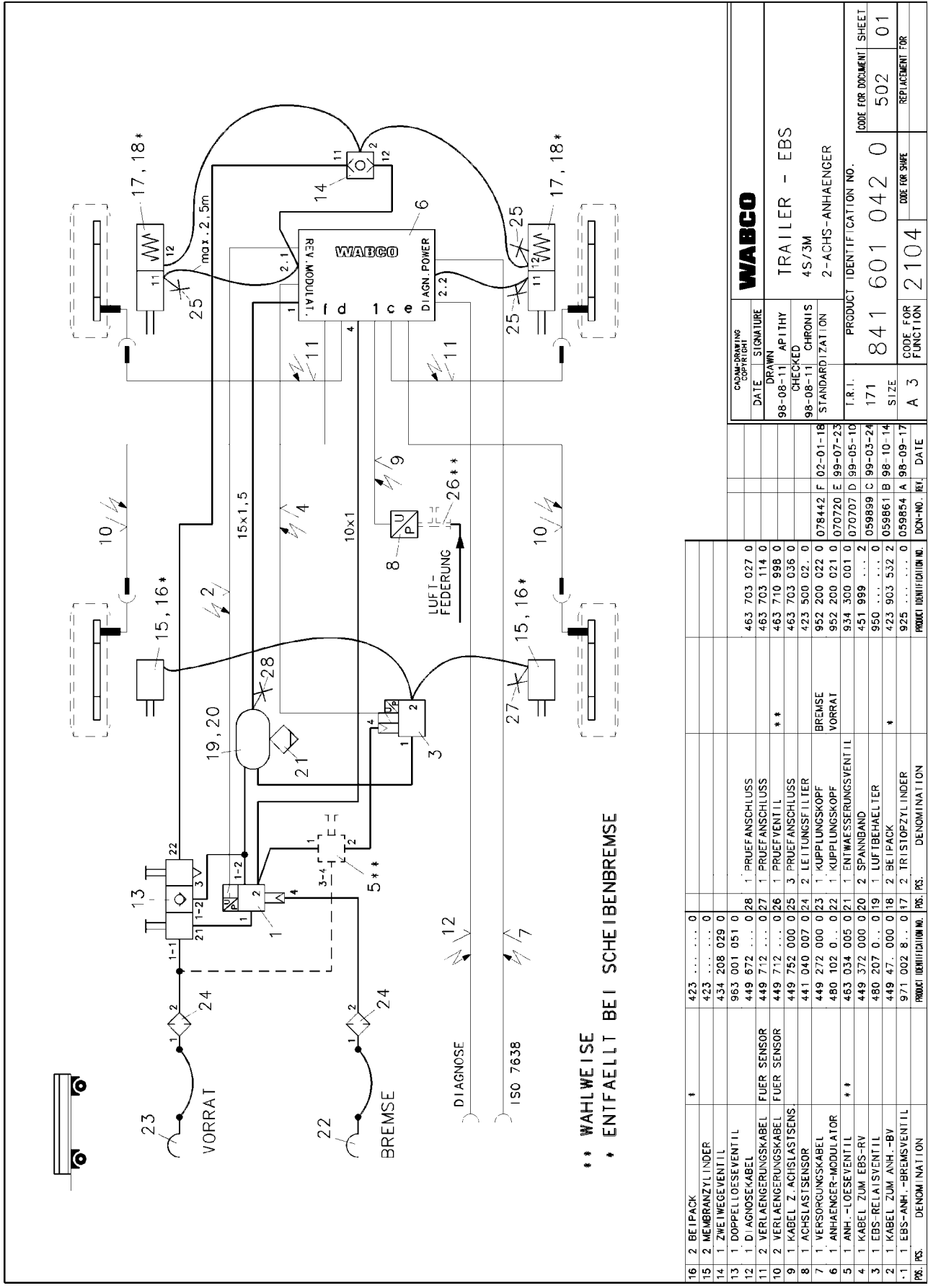


BEI VERWENDUNG ALS 2S/2M ENTFALLEN ZWEI SENSOREN TRISTOPZYL IN DER WAHLWEISE AUF EINER AXSE

* ENTFALLET BEI SCHEIBENBREMSE

2 PRUEFANSCHLUSS	463 703 115 0	1 PRUEFVENTIL	463 710 998 0	Wahlweise	463 710 998 0	COM-DRAWING NO. COMPLETE	WABCO
2 BEIPACK	423 903 552 2 25	2 PRUEFANSCHLUSS	463 703 114 0		463 703 114 0	DATE	
2 TRISTOPZYL IN DER WAHLWEISE AUF EINER AXSE	929 024	2 BEIPACK	423 0		423 0	DRAWN	98-04-21 APITHY
1 ZWEIWEIGENTL. ANHÄNGER-MODULATOR	434 208 029 023	2 MEMBRANZYL IN DER WAHLWEISE AUF EINER AXSE	449 712 ... 0		449 712 ... 0	CHECKED	98-04-21 CHRONIS
1 ENTWASSERUNGSENTL. VENTIL	934 300 001 021	2 VERLÄNGERUNGSKABEL FUER SENSOR	449 712 ... 0		449 712 ... 0	STANDARDIZATION	
2 SPANNBAND	451 999 ... 020	2 VERLÄNGERUNGSKABEL FUER SENSOR	449 172 ... 0		449 172 ... 0		
1 LUFTBREMSER	950 019	1 VERSORNGSKABEL	449 672 ... 0		449 672 ... 0	I.R.I.	PRODUCT IDENTIFICATION NO.
1 EBS-ANH.-BREMSVENTIL	971 002 8... 018	1 DIAGNOSEKABEL	449 47 000 0		449 47 000 0	171	841 601 050 0
1 KOMBI-LOESEVENTIL	963 001 051 017	1 KABEL ZUM ANH.-BY	449 752 0... 0		449 752 0... 0	SIZE	502 01
2 LEITUNGSFILTER	432 500 02 016	1 KABEL Z. ACHSLASTSENS.	441 040 007 0		441 040 007 0	CODE FOR SHIP	
1 KUPPLUNGSKOPF	952 200 022 015	1 ACHSLASTSENSOR	463 703 036 0		463 703 036 0	CODE FOR SHIP	
1 KUPPLUNGSKOPF VORRAT	952 200 021 014	1 PRUEFANSCHLUSS	463 703 036 0		463 703 036 0	FUNCTION	2124
1 DENOMINATION		POS. PS.	PRODUCT IDENTIFICATION NO.		PRODUCT IDENTIFICATION NO.	DATE	

Trailer EBS C: 2-Achs-Deichselanhänger 4S/3M



** WAHLWEISE
* ENTFALLT BEI SCHEIBENBREMSE

WABCO	
DATE	SIGNATURE
98-08-11	APITHY
CHECKED	CHRONIS
98-08-11	STANDARDIZATION
T.R.I.	PRODUCT IDENTIFICATION NO.
171	841 601 042 0
SIZE	CODE FOR DOCUMENT SHEET
A 3	502 01
CODE FOR FUNCTION	REPLACEMENT FOR
2104	

PROG. POS.	DENOMINATION	POS. POS.	DENOMINATION	PROG. POS.	DENOMINATION
16	2 BEIPACK	423	...	0	
15	2 MEMBRANZYKLINDER	423	...	0	
14	1 ZWEIWEIVENTIL	434	208	029	0
13	1 DOPPELLOESENTIL	963	001	051	0
12	1 DIAGNOSEKABEL	449	672	...	028
11	2 VERLAENGERUNGSKABEL	449	712	...	027
10	2 VERLAENGERUNGSKABEL	449	712	...	026
9	1 KABEL Z. ACHSLASTSENS.	449	752	000	025
8	1 ACHSLASTSENSOR	441	040	007	024
7	1 VERSORGUNGSKABEL	449	272	000	023
6	1 ANHAENGER-MODULATOR	480	102	...	022
5	1 KABEL ZUM EBS-RV	463	034	005	021
4	1 KABEL ZUM EBS-RV	449	372	000	020
3	1 EBS-RELEISVENTIL	480	207	...	019
2	1 KABEL ZUM ANH.-BV	449	47	...	018
1	1 EBS-ANH.-BREMSVENTIL	971	002	...	017

Trailer EBS C: 3-Achs-Sattelanhänger 4S/2M + 1M

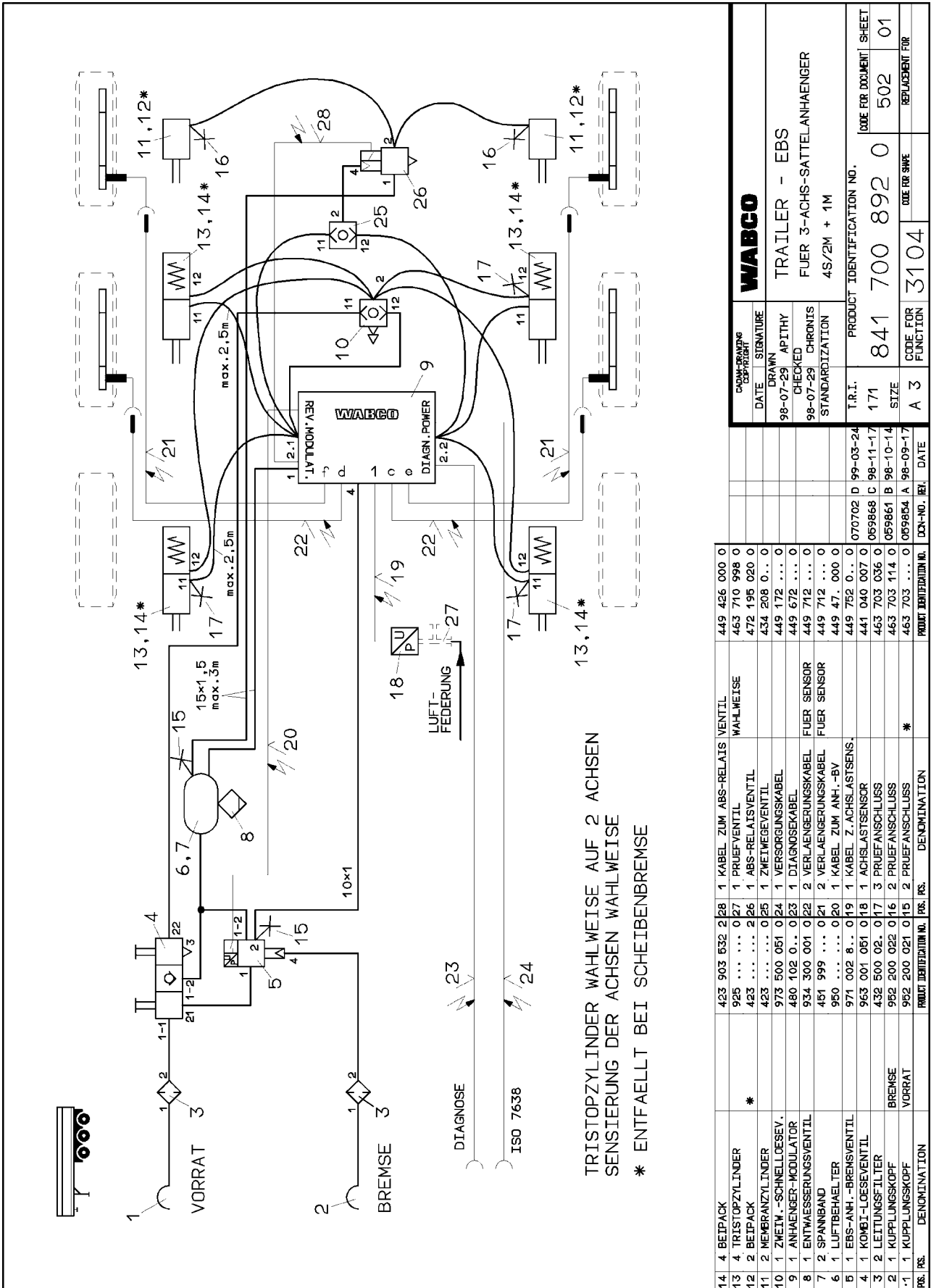
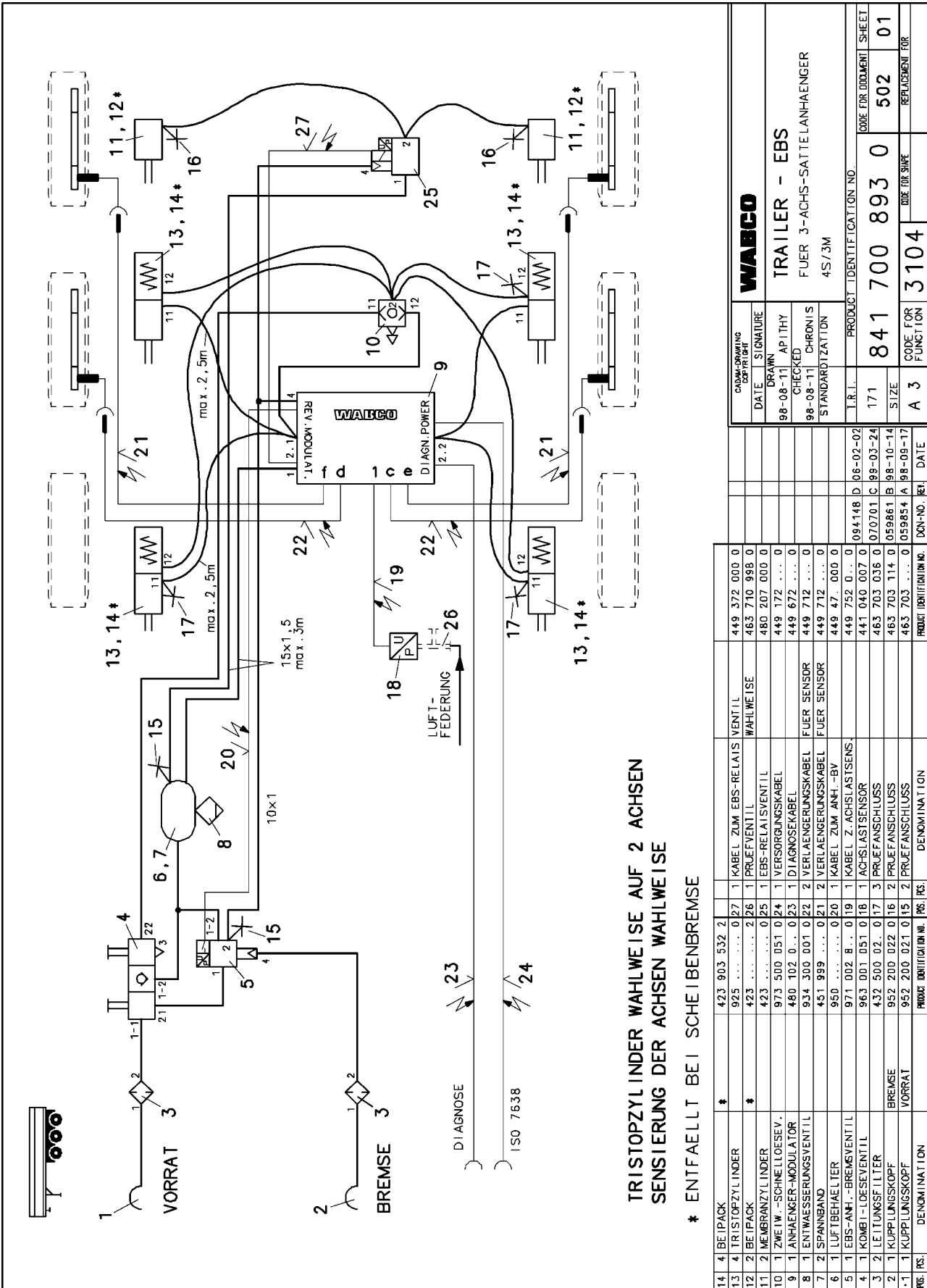


FIG. NO.	DESCRIPTION	QTY.	FIG. NO.	DESCRIPTION	QTY.	FIG. NO.	DESCRIPTION	QTY.
14	4 BEPACK	423 903 632 2	28	1 KABEL ZUM ABS-RELAIS	VENTIL	449 426 000 0		
13	4 TRISTOPZYLINDER	925 ...	027	1 PRUEFVENTIL	WAHLWEISE	463 710 998 0		
12	2 BETPACK	423 ...	266	1 ABS-RELAISVENTIL		472 195 020 0		
11	2 MEMBRANZYLINDER	423 ...	025	1 ZWEIWEVENTIL		434 208 0... 0		
10	1 ZWEIWE-SCHNELLOESEV.	973 500 051 0	024	1 VERSORGENSKABEL		449 172 ... 0		
9	1 ANHAENGER-MODULATOR	480 102 0... 0	023	1 DIAGNOSKABEL	FUER SENSOR	449 672 ... 0		
8	1 ENTLAERUNGVENTIL	934 300 001 0	022	2 VERLAENGERUNGSKABEL	FUER SENSOR	449 712 ... 0		
7	2 SPANNBAND	481 999 ... 0	021	2 VERLAENGERUNGSKABEL	FUER SENSOR	449 712 ... 0		
6	1 LUFTBEHAELTER	950 ...	020	1 KABEL ZUM ANH.-BV		449 47... 000 0		
5	1 EBS-ANH.-BREMSVENTIL	971 002 8... 0	019	1 KABEL Z. ACHSLASTSENS.		449 752 0... 0		
4	1 KOMBI-LOESEVENTIL	963 001 051 0	018	1 ACHSLASTSENSOR		441 040 007 0		
3	2 LEITUNGSFILTER	432 500 02... 0	017	3 PRUEFANSCHLUSS		463 703 036 0		
2	1 KUPPLUNGSKOPF	962 200 022 0	016	2 PRUEFANSCHLUSS		463 703 114 0		
-1	1 KUPPLUNGSKOPF	962 200 021 0	015	2 PRUEFANSCHLUSS	*	463 703 ... 0		

WABCO	
DATE	SIGNATURE
98-07-29	APITHY
CHECKED	CHRONIS
98-07-29	STANDARDIZATION
PRODUCT IDENTIFICATION NO.	
T.R.I.	841 700 892 0
SIZE	502 01
CODE FOR FUNCTION	3104
CODE FOR SHAPE	
REPLACEMENT FOR	

Trailer EBS C: 3-Achs-Sattelanhänger 4S/3M



TRISTOPZYLINDER WAHLWEISE AUF 2 AXSEN
SENSIERUNG DER AXSEN WAHLWEISE

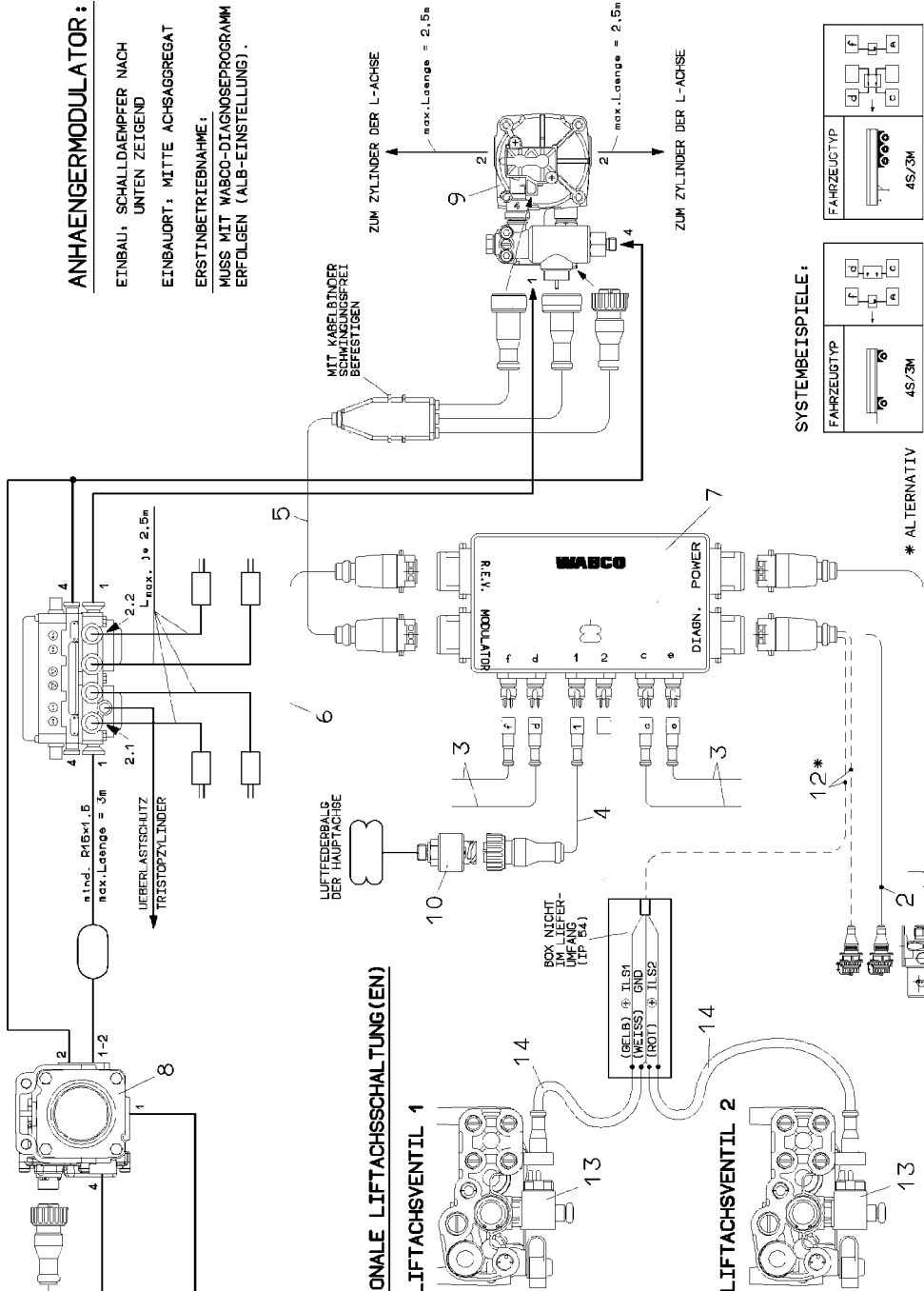
* ENTFALLET BEI SCHEIBENBREMSE

WABCO	
DATE	SIGNATURE
98-08-11	APL ITHY
98-08-11	CHRONIS
STANDARDIZATION 4S/3M	
PRODUCT IDENTIFICATION NO.	
171	841 700 893 0
SIZE	502
CODE FOR FUNCTION	3104
CODE FOR REPLACEMENT	01

Trailer EBS C: Installationsplan 4S/3M

ANHAENGERMODULATOR:

- EINBAU: SCHALLDAEMPFER NACH UNTEN ZEIGEND
- EINBAUORT: MITTE ACHSABREGAT
- ERSTINBETRIEBNAHME: MUSS MIT WABCO-DIAGNOSEPROGRAMM ERFOLGEN (ALB-EINSTELLUNG).



*** ALTERNATIV**

14	1	(2) MAGNETKABEL	449 021 000 0
13	2	LIFTACHSVENTIL	463 064 010 0
12	1	KABEL FUER ILS + DIAGNOSE	449 514 000 0
11	1	DRUCKSENSOR	441 040 007 0
10	2	KABEL FUER LIFTACHSVENTIL	443 080 010 0
10	1	DRUCKSENSOR	441 040 007 0
9	1	EBS-RELATIVVENTIL	480 207 001 0
8	1	EBS-ANH.-BREMSVENTIL	971 002 86 0
7	1	EBS-MODULATOR	480 108 000 0
6	1	KABEL FUER REV RELATIVVENTIL	449 471 000 0
4	1	KABEL FUER DRUCKSENSOR	449 783 000 0
3	1	SENSORKABEL	449 713 000 0
2	1	DIAGNOSEKABEL	449 572 000 0
1	1	VERBINDERKABEL	449 472 000 0

FAHRZEUGTYP	4S/3M
FAHRZEUGTYP	4S/3M
WABCO	
ANHAENGER - EBS	
INSTALLATIONSPLAN 4S/3M	
PRODUKT IDENTIFIKATION NO.	
T.R.T.	841
DATE	801
SIZE	620
CODE FOR FUNCTION	01
DATE	0425
REPUDIERT FR	

MODULATOR-SEITE	KABEL-BELEGUNG	KOMPONENTEN-SEITE
POWER		
6	KL 15 MW	ISO 7638
7	KL 30 MW	2 SCHWARZ
3	WL MW	1 ROT
5	WL MW	5 WEISS
4	GND 30 MW	4 BRAUN
4	GND 15 MW	5 HELB
2	CAN H MW	6 WEISS/GRUEN
1	CAN L MW	7 WEISS/BRAUN
REV (ZUM ANH.-BREMSVENTIL)		
1	+ 24V	1 ROT
2	- GND	2 BRAUN
3	S. SOLLDRUCK	3 GELB
4	S. HALTER SOLLDR.	4 GRUEN

MODULATOR (EBS-RELATIVVENTIL)		
1	+ ISTDRIK	} DRUCK-SENSOR
2	- ISTDRIK	
5	S. ISTDRIK	
4	+ REDUNDANZ	} REDUNDANZVENTIL
8	- REDUNDANZ	
3	+ AV	} MAGNET-RELATIVVENTIL
6	GND SWITCH	
7	+ EV	

DIAGNOSE (PIN 7/8 WENN ILS)	KABEL-BELEGUNG	KOMPONENTEN-SEITE
1	ISO 9141 K	4 ROT
2	+24V TG	1 WEISS
3	GND	7 BRAUN
4	ILS 2	ROT
7	GND	WEISS
8	ILS 1	GELB
ACHSLASTSENSOR		
1	+ 24V	
2	- GND	
3	ACHSLAST H	

Trailer EBS C: Installationsplan 4S/2M

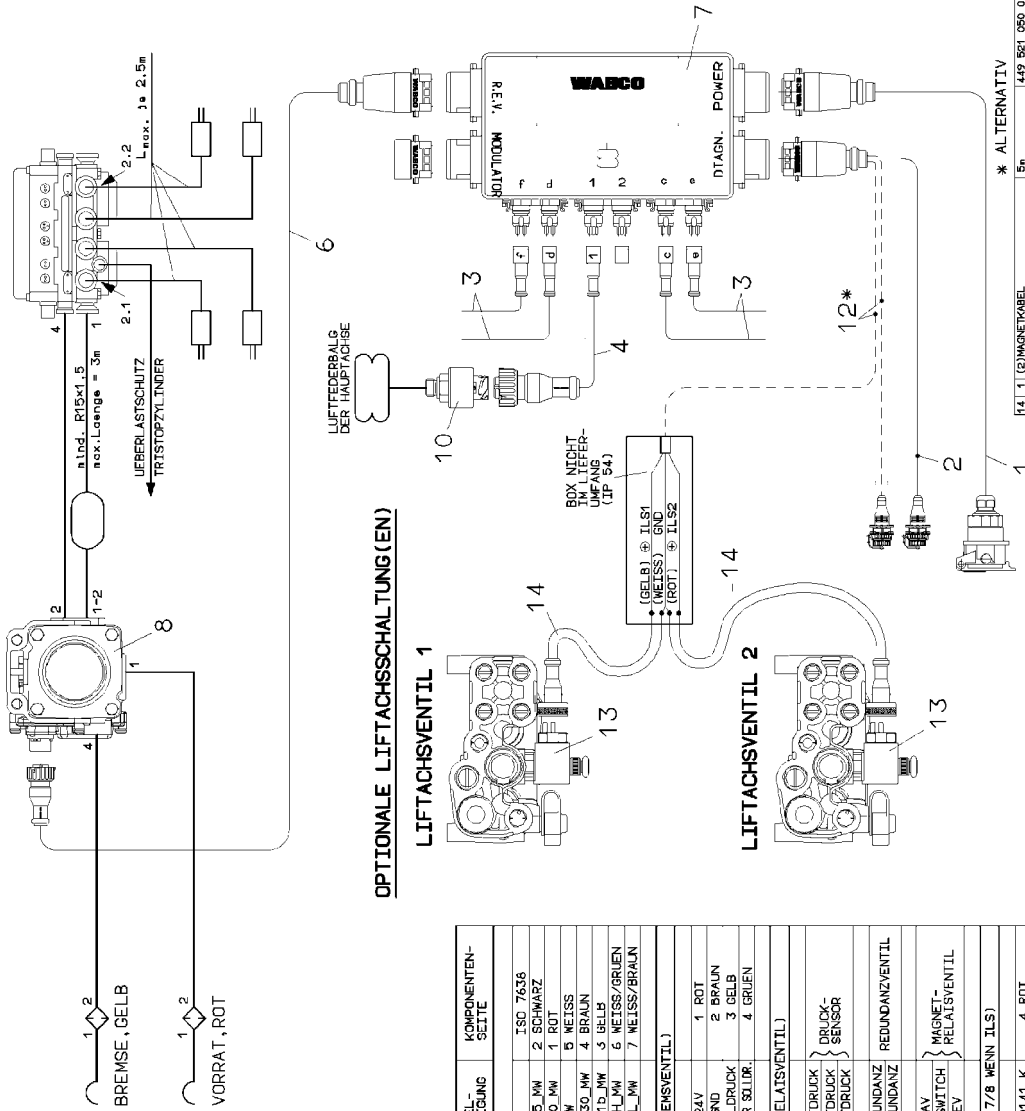
ANHAENGERMODULATOR:

EINBAU: SCHALLDAEMPFER NACH UNTEN ZEIGEND

EINBAUORT: MITTE ACHSAGGREGAT

ERSTINBETRIEBNAHME:

MUSS MIT WABCO-DIAGNOSEPROGRAMM ERFOLGEN (ALB-EINSTELLUNG).



OPTIONALE LIFTACHSCHALTUNG (EN)

LIFTACHSENTIL 1

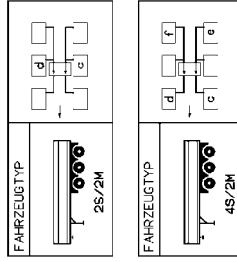
LIFTACHSENTIL 2

MODULATOR-SEITE	KABEL-BELEGUNG	KOMPONENTEN-SEITE
POWER		
6	KL. 15 MW	ISO 7636
7	KL. 30 MW	2 SCHWARZ
3	KL. 1H	1 ROT
5	KL. 30 MW	5 WEISS
4	GND. 30 MW	4 BRAUN
2	GND. 10 MW	3 GELB
1	CAN L MW	7 WEISS/BRAUN
REV (ZUM ANH.-BREMSVENTIL)		
1	+ 24V	1 ROT
2	- GND	2 BRAUN
3	S SOLDRUCK	3 GELB
4	SPLITTER SOLLDR.	4 GRUEN
MODULATOR (EBS-RELATIVESVENTIL)		
1	+ ISTRUCK	DRUCK-SENSOR
2	- ISTRUCK	
5	S ISTRUCK	REDUNDANZ/VENTIL
4	+ REDUNDANZ	
8	- REDUNDANZ	
3	+ AV	MAGNET-RELATIVESVENTIL
6	GND SWITCH	
7	+ EV	
DIAGNOSE (PIN 7/8 WENN ILS)		
1	ISO 9141 K	4 ROT
2	+24V TS	1 WEISS
3	GND	7 BRAUN
4	ILS 2	ROT
7	GND	WEISS
8	ILS 1	GELB
ACHSLASTSENSOR		
1	+ 24V	
2	- GND	
3	ACHSLAST H	

*** ALTERNATIV**

FIG. NO.	DESKRIPTION	LOK.-NO.	DATE
14	1 GEMAGNETKABEL	449 561 050 0	
13	2 LIFTACHSENTIL	463 081 010 0	
12	1 KABEL FÜR ILS + DIAGNOSE	449 514 000 0	
10	1 BOX	441 040 007 0	
9	1	971 002 80 0	
8	1 EBS-ANH.-BREMSVENTIL	480 102 000 0	
7	1 EBS-MODULATOR	449 47 000 0	
6	1 KABEL FÜR REV	059659 D 98-10-09	
5	1 KABEL FÜR DRUCKSENSOR	059847 C 98-07-20	
4	1 SENSORKABEL	449 512 000 0	
3	1 DIAGNOSISKABEL	059992 B 98-01-23	
2	1 VERBUNDUNGSKABEL	449 672 000 0	
1	1 VERBUNDUNGSKABEL	449 172 000 0	

SYSTEMBEISPIELE:

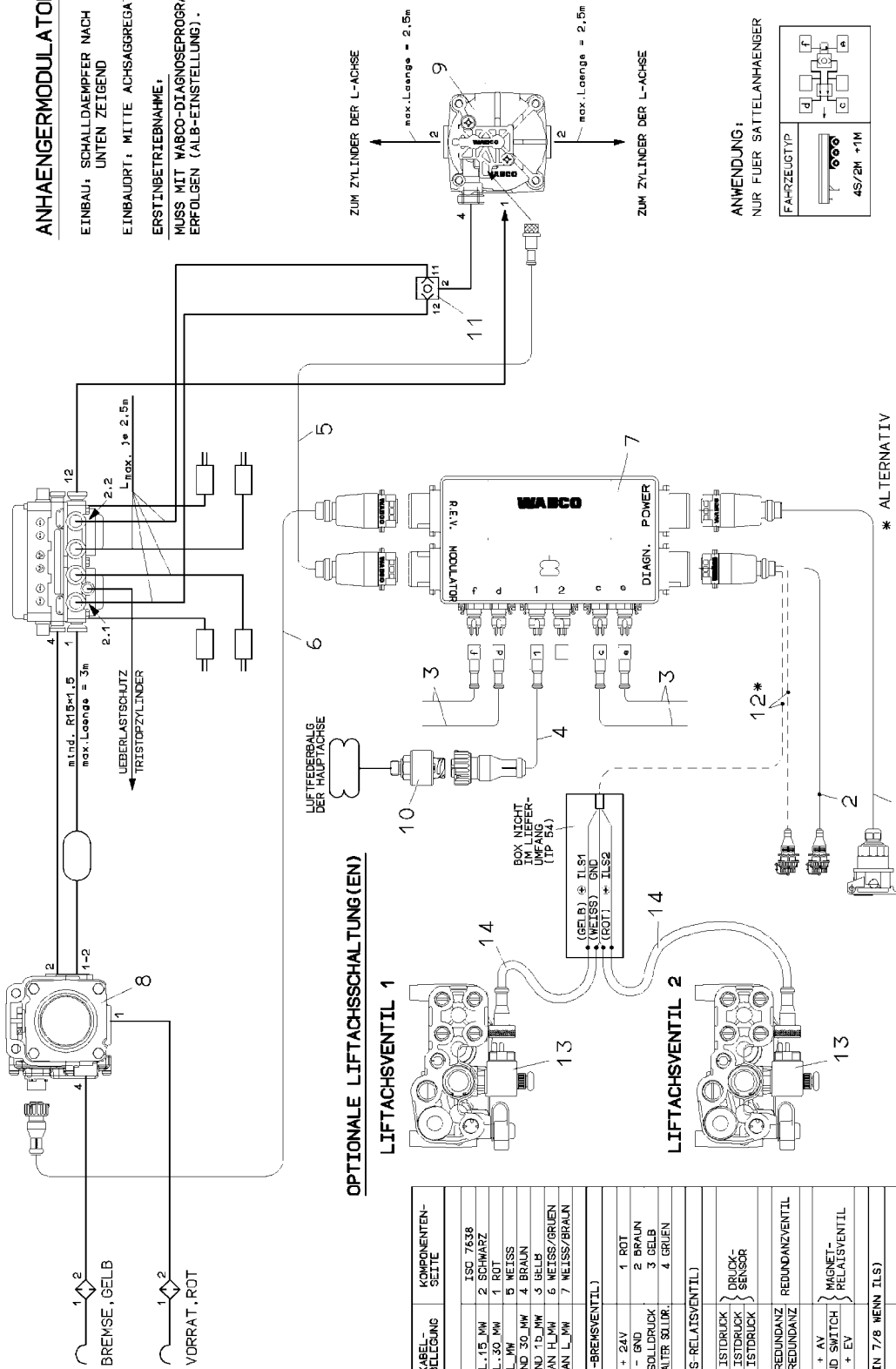


DATE	STATUS	WABCO
97-09-04	DRAWN	ANHAENGER - EBS INSTALLATIONSPLAN 4S/2M
97-09-04	APPROV	
97-09-04	STANDARDIZATION	
PRODUCT IDENTIFICATION NO.		
T.P.N.	171	841 801 621 0
USE FOR DOCUMENT SHEET		511 01
CODE FOR FUNCTION	A 2	0425
CODE FOR HW		
REPAIR IDENT. NO.		

Trailer EBS C: Installationsplan 4S/2M + 1M

ANHAENGERMODULATOR:

EINBAU: SCHALLDAEMPFER NACH UNTEN ZEIGEND
 EINBAUORT: MITTE ACHSAGGREGAT
 ERSTINBETRIEBNAHME:
 MUSS MIT WABCO-DIAGNOSEPROGRAMM ERFOLGEN (ALB-EINSTELLUNG).



OPTIONALE LIFTACHSSCHALTUNG(EN)

LIFTACHSVENTIL 1

LIFTACHSVENTIL 2

MODULATOR-SEITE	KABEL-BELEGUNG	KOMPONENTEN-SEITE
POWER		
6	KL. 15 MW	1 SO 7638
7	KL. 30 MW	2 SCHWARZ
3	RL 30 MW	5 WEISS
5	RL 30 MW	4 BRAUN
4	GND 10 MW	3 WEISS/GRUEN
2	CAN FL MW	7 WEISS/BRAUN
1	CAN L MW	

REV (ZUM ANH.-BREMSVENTIL)		
1	+ 24V	1 ROT
2	- GND	2 BRAUN
3	S SOLLDRUCK	3 GELB
4	SCHALTER SOLLDR.	4 GRUEN

MODULATOR (EBS RELATIVESVENTIL)		
1	+ ISTDRIICK	DRIICK-SENSOR
2	- ISTDRIICK	
5	S ISTDRIICK	
4	+ REDUNDANZ	REDUNDANZVENTIL
8	- REDUNDANZ	
3	+ AV	MAGNET-RELATIVESVENTIL
6	GND SWITCH	
7	+ EV	

DIAGNOSE (PIN 7/8 MENN ILS)		
1	ISO 9141 K	4 ROT
2	+24V TG	1 WEISS
3	GND	7 BRAUN
4	ILS 2	ROT
7	GND	WEISS
8	ILS 1	GELB

ACHSLASTSENSOR		
1	+ 24V	
2	- GND	
3	ACHSLAST H	

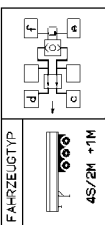
*** ALTERNATIV**

14.1	12 MAGNETKABEL	449 821 080 0
13.2	LIFTACHSVENTIL	463 084 010 0
12.1	KABEL FUER ILS + DIAGNOSE	449 611 000 0
11.1	RELATIVESVENTIL	441 840 007 0
10.1	RELATIVESVENTIL	441 840 007 0
9.1	RELATIVESVENTIL	472 198 020 0
8	1 EBS ANH.-BREMSVENTIL	971 002 50 0
7	1 EBS-MODULATOR	480 102 000 0
6	1 KABEL FUER REV	449 471 000 0
5	1 KABEL FUER ILS	449 222 000 0
4	1 KABEL FUER RELATIVESVENTIL	009957 C 08-07-24
3	1 KABEL FUER REDUNDANZ	009957 B 08-01-23
2	1 DIAGNOSKABEL	449 672 000 0
1	1 VERBODUNGSKABEL	009904 A 07-10-14

WABCO	ANHAENGER - EBS	INSTALLATIONSPLAN 4S/2M +1M
DATE: 97-09-04	APPHY: 97-09-04	STANDARDIZATION: 97-09-04
DATE: 97-09-04	APPHY: 97-09-04	STANDARDIZATION: 97-09-04
T.R.T.:	PRODUCT IDENTIFICATION NO.:	841 801 622 0
171	009957 C 08-07-24	009957 B 08-01-23
SIZE:	009904 A 07-10-14	009904 A 07-10-14
A 2	CODE FOR FUNCTION:	0425
	CODE FOR DRAWING:	511 01
	REVISION:	

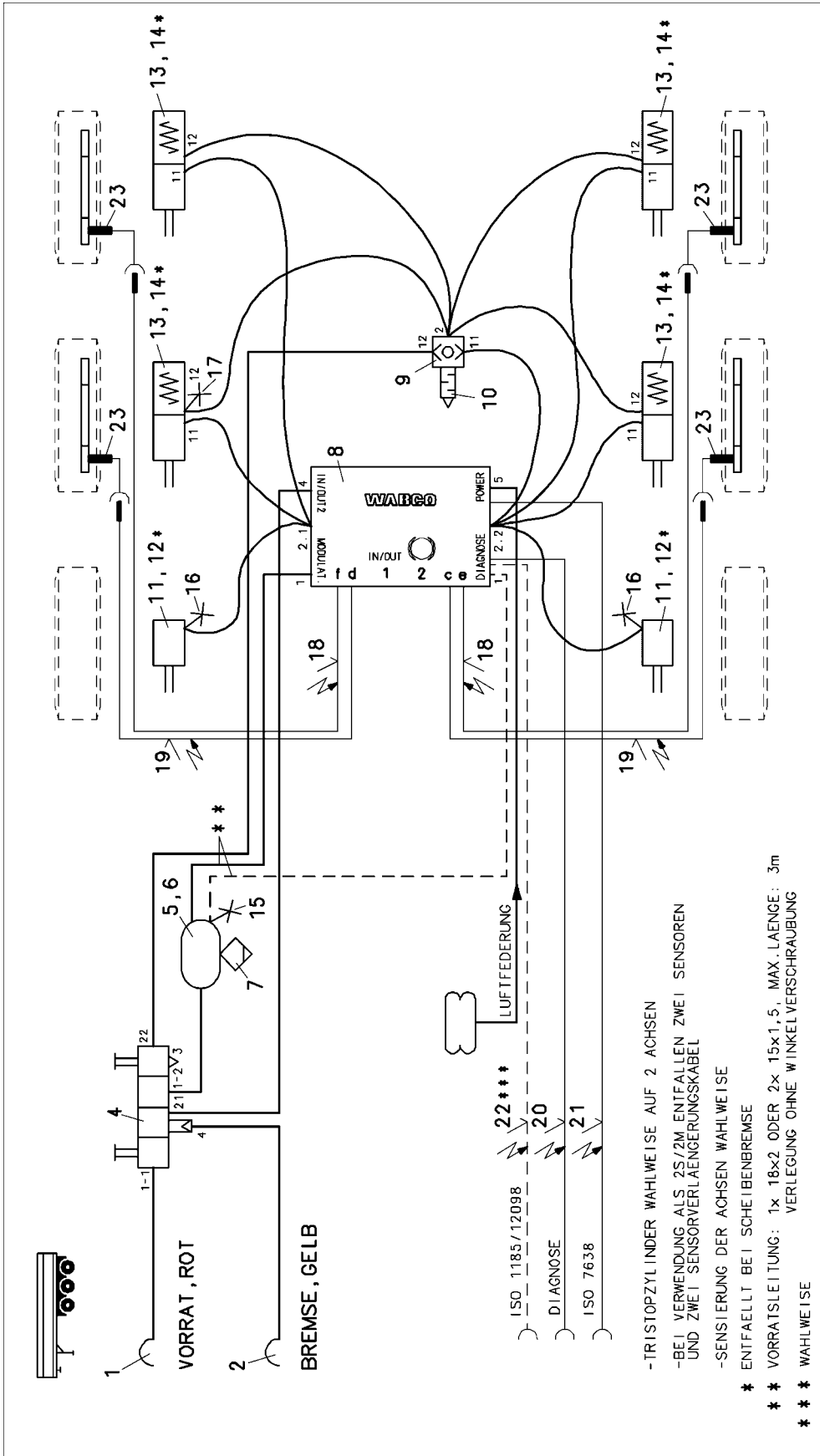
ANWENDUNG:

NUR FUER SATTELANHAENGER



7.7 Bremsschemata Trailer EBS D

Trailer EBS D+: 3 Achs-Sattelanhänger 4S/2M bzw. 2S/2M mit PREV und 2-Wegeventil

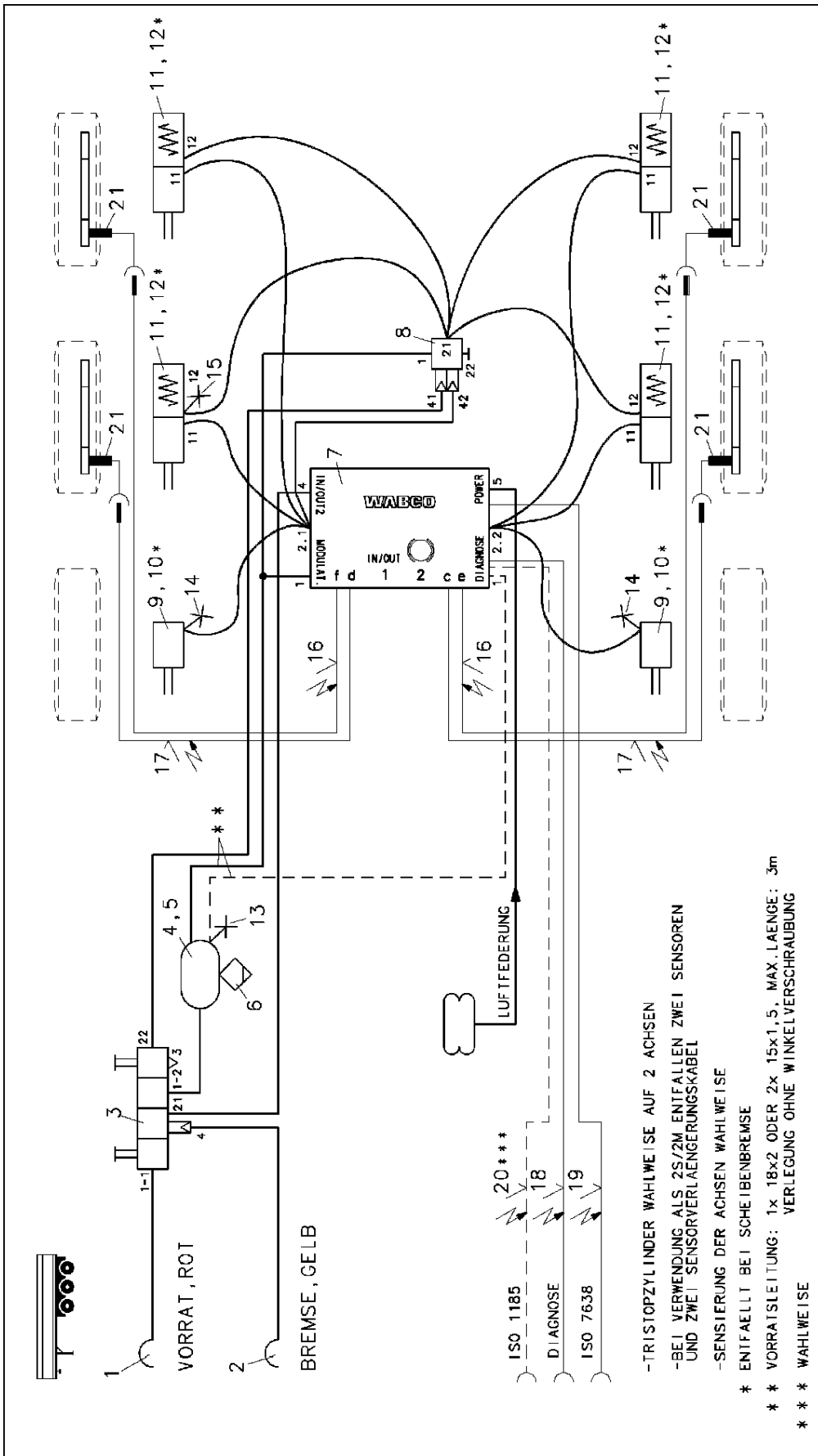


DRAWING NO.		DATE		SIGNATURE		WABCO	
441 032 8... 0		02-05-16		A P I T H Y		TRAILER - EBS - D PLUS	
449 684 ... 0		02-03-16		C H R O N I S		FUER 3-ACHS-SATTELANHAENGER	
449 872 ... 0				S T A N D A R D I Z A T I O N		4S/2M ODER 2S/2M	
449 712 ... 0		171		P R O D U C T I D E N T I F I C A T I O N N O.		C O D E F O R D O C U M E N T S H E E T	
463 703 036 0		094123 C		05-08-11		841 700 929 0	
463 703 120 0		085931 B		03-08-25		502	
463 703 115 0		085908 A		03-03-13		01	
423 903 532 2		085908 A		03-03-13		D O E F O R S H I P R E P L A C E M E N T F O R	
P R O D U C T I D E N T I F I C A T I O N N O.		P R O D U C T I D E N T I F I C A T I O N N O.		P R O D U C T I D E N T I F I C A T I O N N O.		P R O D U C T I D E N T I F I C A T I O N N O.	
925 ... 0		925 ... 0		925 ... 0		925 ... 0	
423 000 ... 2		423 000 ... 2		423 000 ... 2		423 000 ... 2	
423 10 ... 0		423 10 ... 0		423 10 ... 0		423 10 ... 0	
432 407 060 0 23		432 407 060 0 23		432 407 060 0 23		432 407 060 0 23	
973 500 051 0 22		973 500 051 0 22		973 500 051 0 22		973 500 051 0 22	
460 102 01 0 21		460 102 01 0 21		460 102 01 0 21		460 102 01 0 21	
934 300 001 0 20		934 300 001 0 20		934 300 001 0 20		934 300 001 0 20	
451 999 ... 0 19		451 999 ... 0 19		451 999 ... 0 19		451 999 ... 0 19	
950 ... 0 18		950 ... 0 18		950 ... 0 18		950 ... 0 18	
971 002 9... 0 17		971 002 9... 0 17		971 002 9... 0 17		971 002 9... 0 17	
16		16		16		16	
952 201 001 0 15		952 201 001 0 15		952 201 001 0 15		952 201 001 0 15	
952 201 002 0 14		952 201 002 0 14		952 201 002 0 14		952 201 002 0 14	
P R O D U C T I D E N T I F I C A T I O N N O.		P R O D U C T I D E N T I F I C A T I O N N O.		P R O D U C T I D E N T I F I C A T I O N N O.		P R O D U C T I D E N T I F I C A T I O N N O.	
925 ... 0		925 ... 0		925 ... 0		925 ... 0	
423 000 ... 2		423 000 ... 2		423 000 ... 2		423 000 ... 2	
423 10 ... 0		423 10 ... 0		423 10 ... 0		423 10 ... 0	
432 407 060 0 23		432 407 060 0 23		432 407 060 0 23		432 407 060 0 23	
973 500 051 0 22		973 500 051 0 22		973 500 051 0 22		973 500 051 0 22	
460 102 01 0 21		460 102 01 0 21		460 102 01 0 21		460 102 01 0 21	
934 300 001 0 20		934 300 001 0 20		934 300 001 0 20		934 300 001 0 20	
451 999 ... 0 19		451 999 ... 0 19		451 999 ... 0 19		451 999 ... 0 19	
950 ... 0 18		950 ... 0 18		950 ... 0 18		950 ... 0 18	
971 002 9... 0 17		971 002 9... 0 17		971 002 9... 0 17		971 002 9... 0 17	
16		16		16		16	
952 201 001 0 15		952 201 001 0 15		952 201 001 0 15		952 201 001 0 15	
952 201 002 0 14		952 201 002 0 14		952 201 002 0 14		952 201 002 0 14	
P R O D U C T I D E N T I F I C A T I O N N O.		P R O D U C T I D E N T I F I C A T I O N N O.		P R O D U C T I D E N T I F I C A T I O N N O.		P R O D U C T I D E N T I F I C A T I O N N O.	

ISO 1185/12098
 DIAGNOSE
 ISO 7638
 LUFTFEDERUNG
 22***
 20
 21

-TRISTOPZYLINDER WAHLWEISE AUF 2 AXSEN
 -BEI VERWENDUNG ALS 2S/2M ENTFALLEN ZWEI SENSOREN
 UND ZWEI SENSORVERLAENGERUNGSKABEL
 -SENSIERUNG DER AXSEN WAHLWEISE
 * ENTFALLT BEI SCHEIBENREMSE
 ** VORRATSLEITUNG: 1x 18x2 ODER 2x 15x1,5, MAX.LAENGE: 3m
 VERLEGUNG OHNE WINKELVERSCHRAEBUNG
 *** WAHLWEISE

Trailer EBS D+: 3 Achs-Sattelanhänger 4S/2M bzw. 2S/2M mit PREV und Überlastschutz-RV

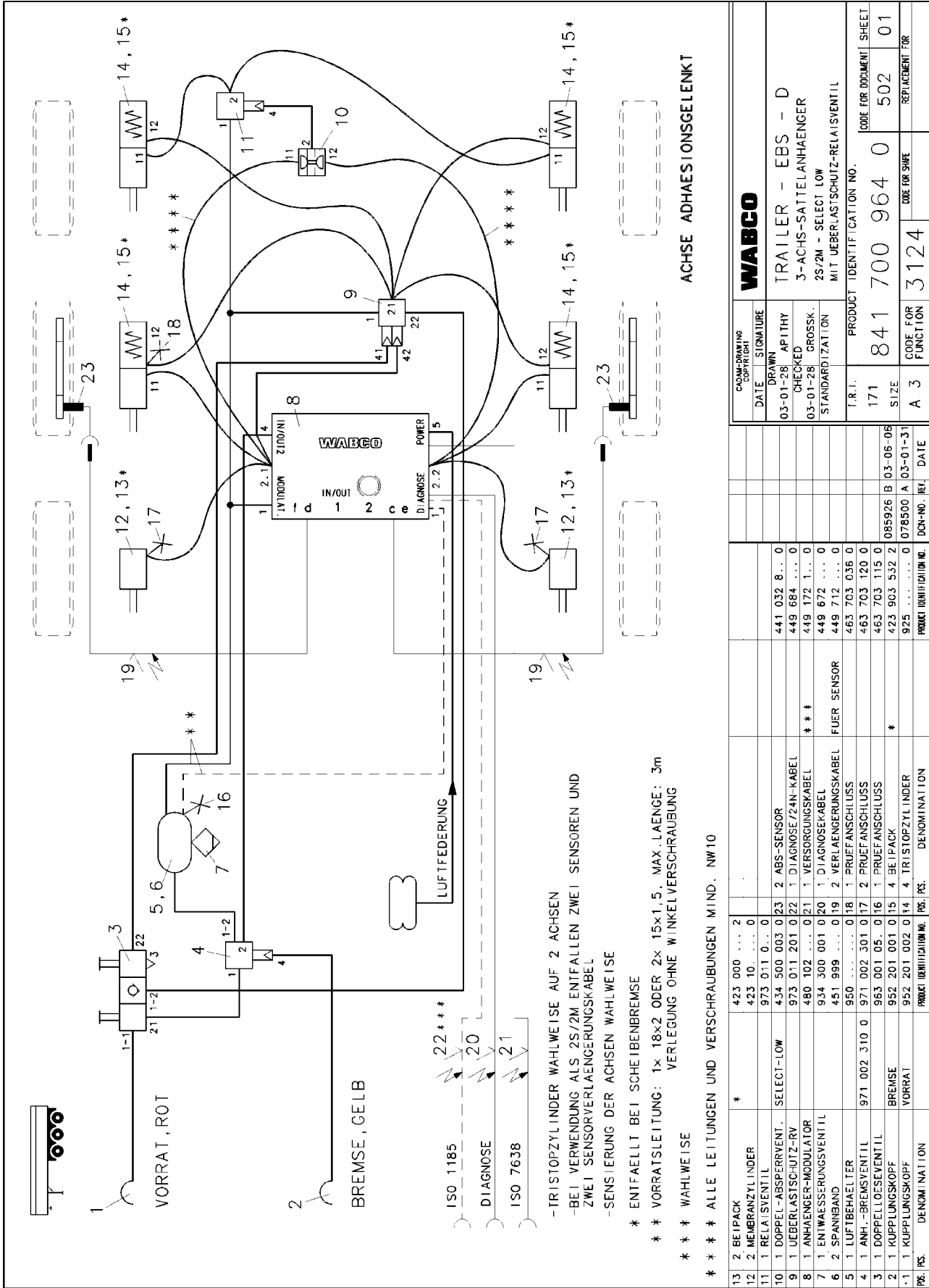


WABCO		TRAILER - EBS - D PLUS	
DATE	SIGNATURE	DRAWN	APITHY
02-05-16		CHECKED	CHRONIS
02-05-16		STANDARDIZATION	
MIT ÜBERLASTSCHUTZ-RELAISVENTIL			
I.R.I. PRODUCT IDENTIFICATION NO.		CODE FOR DOCUMENT SHEET	
171		841 700 948 0 502 01	
A 3		CODE FOR SHAPE REPLACEMENT FOR	
3124			

PROZ. NR.	DENOMINATION	PROZ. IDENTIFIKATION NR.	PREL.	POS.	DENOMINATION
13	1	463 703 115 0			
12	4	423 903 532 2			
11	4	925 0			
10	2	423 000 ... 2			
9	2	423 10 ... 0			
8	1	973 011 201 021	4		ABS-SENSOR
7	1	480 102 ... 020	1		DIAGNOSE/24N-KABEL
6	1	934 300 001 019	1		VERSORGUNGSKABEL
5	2	451 999 ... 018	1		DIAGNOSEKABEL
4	1	950 017	2		VERLÄNGERUNGSKABEL
3	1	971 002 9 ... 016	2		VERLÄNGERUNGSKABEL
2	1	952 201 001 015	1		PRUEFANSCHLUSS
1	1	952 201 002 014	2		PRUEFANSCHLUSS
					LEITUNGSFILTER
					LEITUNGSFILTER
					LEITUNGSFILTER

-TRISTOPZYLINDER WAHLWEISE AUF 2 AXSEN
 -BEI VERWENDUNG ALS 2S/2M ENTFALLEN ZWEI SENSOREN
 UND ZWEI SENSORVERLÄNGERUNGSKABEL
 -SENSIERUNG DER AXSEN WAHLWEISE
 * ENTFAHLT BEI SCHEIBENBREMSE
 ** VORRATSEILEITUNG: 1x 18x2 ODER 2x 15x1,5, MAX. LAENGE: 3m
 *** VERLEGUNG OHNE WINKELVERSCHRAUBUNG
 * * * WAHLWEISE

Trailer EBS D: 3 Achs-Sattelanhänger 2S/2M „Select Low“ für adhäsionsgelenkte Nachlaufachse mit Anhängerbrems-, Doppellöse- und 2-Wegeventil



CONSTRUCTION COPYRIGHT		WABCO	
DATE	SIGNATURE	DATE	SIGNATURE
03-01-28	APITHY	03-01-28	APITHY
03-01-28	GROSSK.	03-01-28	GROSSK.
STANDARDIZATION		STANDARDIZATION	
I.R.I. PRODUCT IDENTIFICATION NO.		I.R.I. PRODUCT IDENTIFICATION NO.	
171	841 700 964 0	171	841 700 964 0
SIZE	A 3	SIZE	A 3
CODE FOR FUNCTION	3124	CODE FOR SHEET	502
REPLACEMENT FOR		REPLACEMENT FOR	01
DOC-NR.	REL.	DOC-NR.	REL.
085926 B	03-06-06	078500 A	03-01-31
925	...	925	...
PRODUCT IDENTIFICATION NO.	POS.	PRODUCT IDENTIFICATION NO.	POS.
423 000	...	423 000	...
423 10	...	423 10	...
973 011	0	973 011	0
434 500	003 0	434 500	003 0
973 011	201 0	973 011	201 0
480 102	...	480 102	...
934 300	001 020	934 300	001 020
451 999	...	451 999	...
950	...	950	...
971 002	310 0	971 002	310 0
963 001	05 0	963 001	05 0
952 201	001 015	952 201	001 015
952 201	002 014	952 201	002 014
PRODUCT IDENTIFICATION NO.	POS.	PRODUCT IDENTIFICATION NO.	POS.
441 032	8.. 0	441 032	8.. 0
449 684	...	449 684	...
449 172	1.. 0	449 172	1.. 0
449 672	...	449 672	...
463 703	036 0	463 703	036 0
463 703	120 0	463 703	120 0
463 703	115 0	463 703	115 0
925	...	925	...

