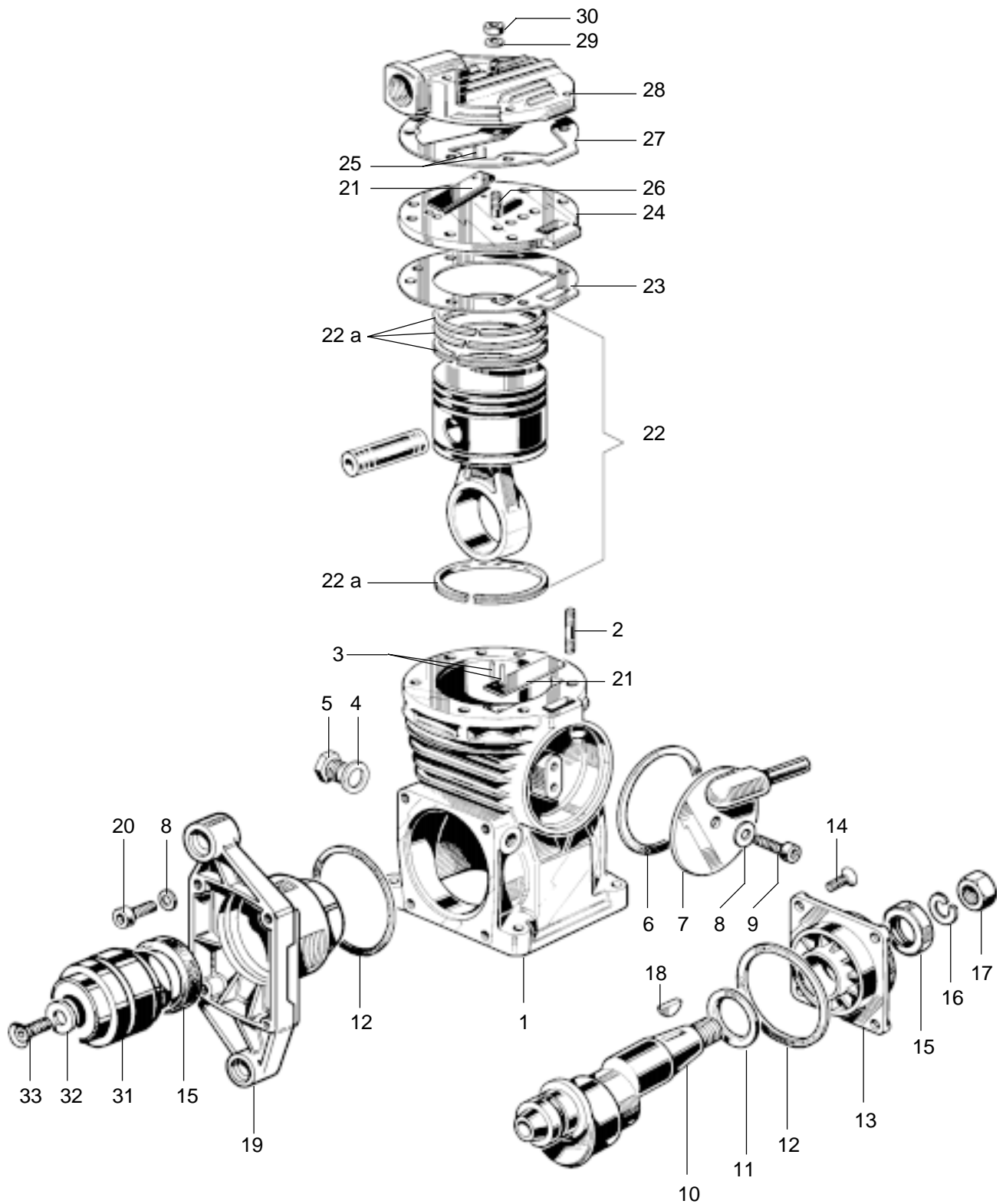


Compresseur d'air monocylindre type E 75 . 76 cm³

911 004



WABCO

911 004 913 3 édition 03 / 90
sous toute réserve de modifications

Compresseur d'air monocylindre

911 004

type E 75 . 76 cm³

| Désignation | n ° de repère | n ° de catalogue | pièces communes aux variantes | quantité par variante | | | | | jeu de réparation | | | |
|------------------------------|------------------|----------------------|----------------------------------|-----------------------|-----|--|--|--|-------------------------|----|--|--|
| | | | | 826 | 846 | | | | | | | |
| Compresseur d'air | | 911 004 ... 0 | | | | | | | | | | |
| Jeu de réparation | | 164 186 99 08 | | X | X | | | | | 99 | | |
| Carter | 1 à 3 | - | 1 | | | | | | | | | |
| Goujon | 2 | - | 7 | | | | | | | | | |
| Goupille de centrage | 3 | NTS | 2 | | | | | | | 2 | | |
| Joint | 4 | NTS | 1 | | | | | | | 1 | | |
| Bouchon | 5 | 810 904 002 4 | 1 | | | | | | | | | |
| Joint | 6 | NTS | 1 | | | | | | | 1 | | |
| Bride d'aspiration tubulaire | 7 | - | 1 | | | | | | | | | |
| Rondelle | 8 | - | 5 | | | | | | | | | |
| Vis | 9 | - | 1 | | | | | | | | | |
| Vilebrequin | 10 | 911 004 690 4 | 1 | | | | | | | | | |
| Rondelle de frottement | 11 | - | 1 | | | | | | | | | |
| Joint de flasque | 12 | NTS | 2 | | | | | | | 2 | | |
| Flasque avant complet | 13 | 911 901 661 2 | 1 | | | | | | | | | |
| Vis | 14 | - | 4 | | | | | | | | | |
| Joint Simrit | 15 | 811 408 055 4 | 2 | | | | | | | 1 | | |
| Rondelle | 16 | - | 1 | | | | | | | | | |
| Ecrou | 17 | 810 306 020 4 | 1 | | | | | | | | | |
| Clavette | 18 | 810 526 004 4 | 1 | | | | | | | | | |
| Flasque arrière complet | 19 | - | | 1 | | | | | | | | |
| Flasque arrière complet | 19 | - | | | 1 | | | | | | | |
| Vis | 20 | - | | 4 | | | | | | | | |
| Clapet | 21 | NTS | 2 | | | | | | | 2 | | |
| Bielle et piston complet | 22 | 911 004 621 2 | 1 | | | | | | | | | |
| Jeu de segments | 22 a | 911 004 003 2 | 1 | | | | | | | | | |
| Joint | 23 | NTS | 1 | | | | | | | 1 | | |
| Siège complet | 24 à 26 | 911 004 500 2 | 1 | | | | | | | | | |
| Siège | 24 | - | 1 | | | | | | | | | |
| Goupille de centrage | 25 | NTS | 2 | | | | | | | 2 | | |
| Goujon | 26 | - | 1 | | | | | | | | | |
| Joint de culasse | 27 | NTS | 1 | | | | | | | 1 | | |
| Culasse | 28 | 911 004 651 4 | 1 | | | | | | | | | |
| Rondelle | 29 | - | 12 | | | | | | | | | |
| Ecrou | 30 | - | 12 | | | | | | | | | |
| Raccord d'accouplement | 31 | - | | 1 | | | | | | | | |
| Rondelle | 32 | - | | 1 | | | | | | | | |
| Vis | 33 | - | | 1 | | | | | | | | |

NTS : non tarifée séparément : voir jeu de réparation