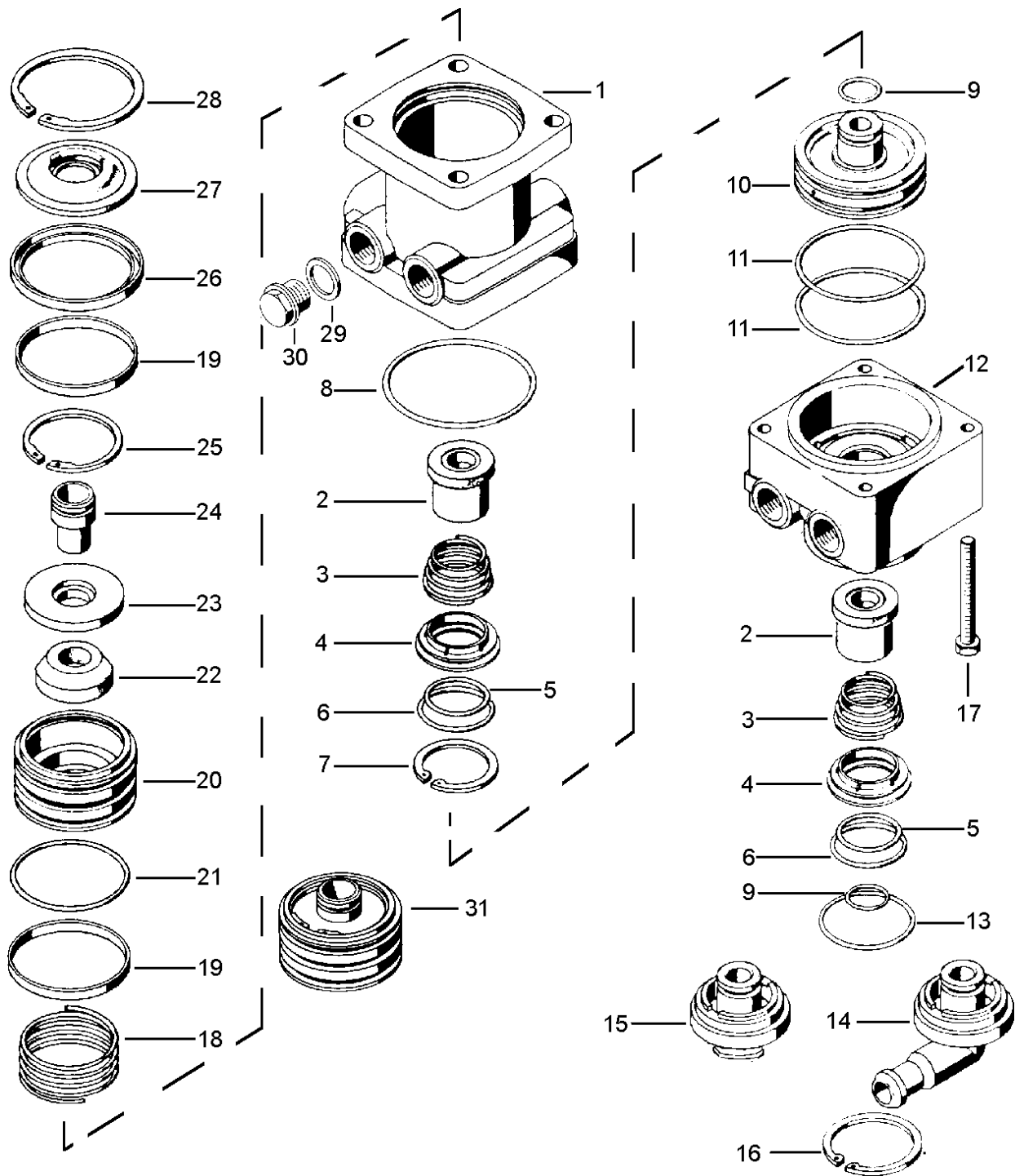


robinet de freinage double à poussoir type tandem

461 315



WABCO

461 315 901 3 édition du 05 / 97
sous toute réserve de modifications

robinet de freinage double à poussoir

461 315

type tandem

Désignation	n ° de repère	n ° de catalogue	pièces communes aux variantes	quantité par variante					jeu de réparation			
				008	015	151	497					
valve de commande		461 315 ... 0										
Jeu de réparation		461 315 005 2		X	X	X	X		005			
Corps supérieur	1	-		1	1							
Corps supérieur	1	-				1	1					
Clapet	2	NTS	2						2			
Ressort	3	NTS	2						2			
Bague d'arrêt	4	461 315 260 2	2									
Joint torique	5	NTS	2						2			
Joint torique	6	NTS	2						2			
Circlips	7	-	1									
Joint torique	8	NTS	1						1			
Joint torique	9	NTS	2						2			
Piston	10	-	1									
Joint torique	11	NTS	2						2			
Corps inférieur	12	-		1								
Corps inférieur	12	-			1							
Corps inférieur	12	-				1						
Corps inférieur	12	-					1					
Joint torique	13	NTS	1						1			
Bride d'échappement	14	-		1								
Protecteur d'échappement	15	-			1	1	1					
Circlips	16	-	1									
Vis M6X55	17	-	4									
Ressort	18	-	1									
Rondelle guide	19	NTS	2						2			
Piston	20	-		1	1		1					
Joint torique	21	NTS	1						1			
Ressort caoutchouc	22	NTS		1	1		1		1			
Coupelle	23	-		1	1		1					
Poussoir	24	-		1	1		1					
Circlips	25	-		1	1		1					
Bague d'arrêt	26	-	1									
Gaine	27	NTS	1						1			
Circlips	28	-	1									
Joint	29	-			2							
Bouchon	30	-			2							
Sous ensemble piston	31	-				1						