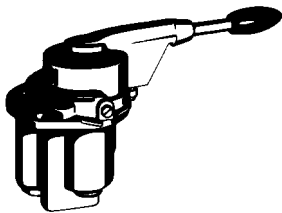


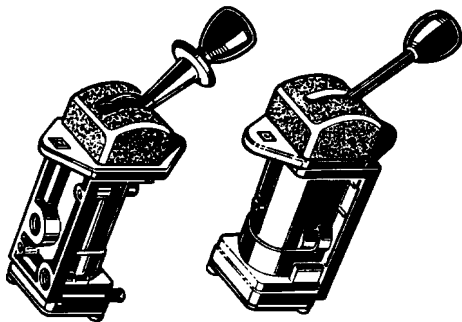
BUT : Commander le frein de parcage et de secours sur les véhicules équipés de cylindres à ressort
Commander le frein de remorque

LA GAMME



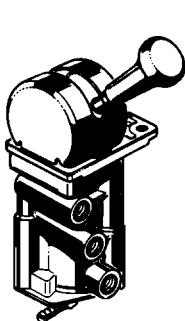
961 702

- Robinet à main pour véhicules tracteurs, ou porteurs-remorqueurs avec ou sans position de test

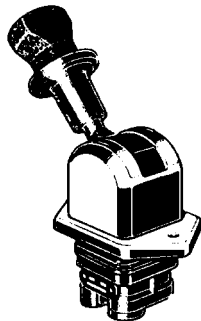


961 721

- Robinet à main pour véhicules solo ou tracteurs, avec et sans verrouillage



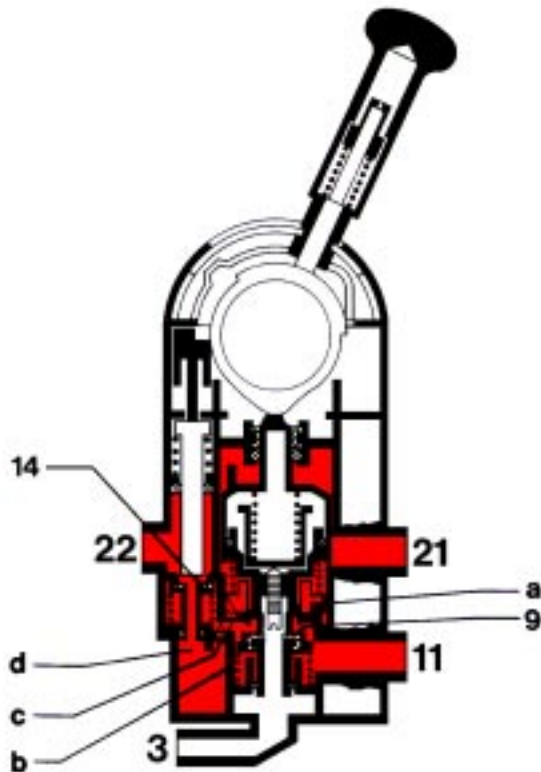
961 722



961 723

- Robinet à main pour toutes applications sur véhicules tracteurs, porteurs, porteurs-remorqueurs et transports en commun.
Remplace les modèles précédents.

1 - Phase position route

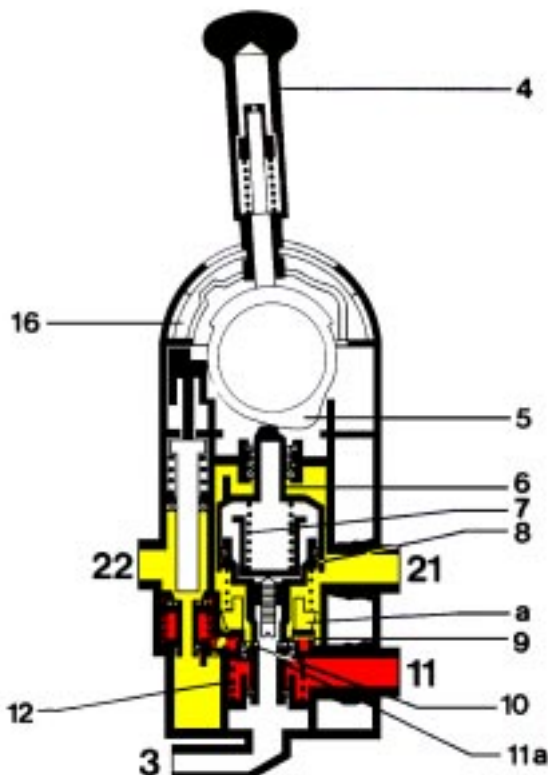


L'air comprimé provenant d'un des réservoirs du véhicule pénètre par l'orifice **11**.

Le clapet étant ouvert, l'air passe dans la chambre **a** et sort par l'orifice **21**, vers le circuit des cylindres à ressort.

Au même moment l'air remplit la chambre **d** par le canal **c**, puis au travers du clapet **14** sort par l'orifice **22**, vers la valve de commande de remorque.

2 - Phase freinage de secours



L'actionnement de la poignée **4** entraîne la rotation de la came **5**. Le piston **6** remonte sous l'effet du ressort de réglage **7**.

Dans un premier temps, le piston **8** remonte aussi et le clapet **9** se ferme, poussé par le ressort **12**. Les chambres **a** et **b** ne communiquent plus.

Dans un 2^e temps, une nouvelle position de la poignée fait remonter encore le piston de réaction **8**, l'air des orifices **21** et **22** s'échappe partiellement par l'orifice **3**.

La baisse de pression en **21** et **22** fait redescendre le piston **8** et une position d'équilibre s'établit, la pression se stabilise.

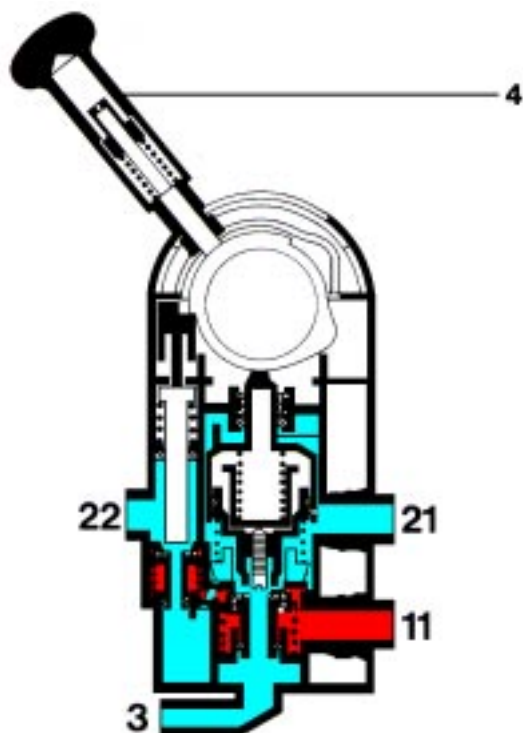
Pour chaque nouvelle position du levier, le processus recommence, la pression en **21** et **22** décroît encore.

Les freins à ressort sont appliqués progressivement sur le véhicule à moteur, et le freinage du véhicule remorqué s'effectue en même temps de façon modérée, par l'intermédiaire de la valve de commande de remorque.

Nota

Si on relâche la poignée, un ressort de rappel **16** la ramène automatiquement en position route.

3 - Phase freinage de parcage



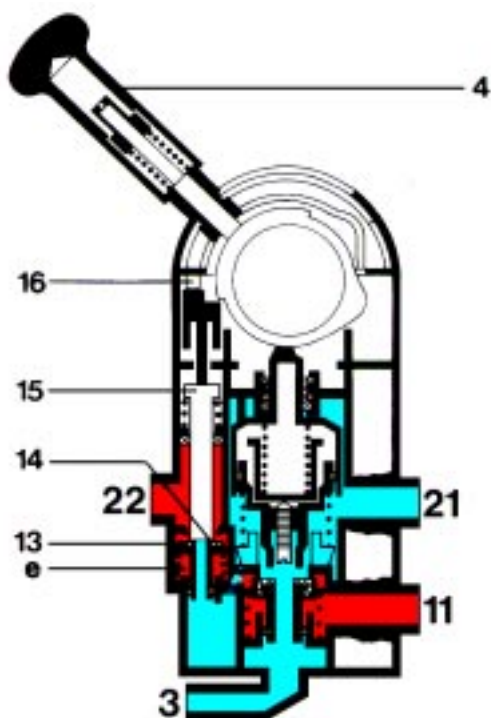
Si l'on continue d'actionner la poignée, elle rencontre un point dur, puis se verrouille en position parcage.

Le profil de la came est tel que le piston de réaction **8** remonte totalement.

Toute la pression des orifices **21** et **22** s'échappe par l'orifice **3**.

Les freins sont complètement appliqués sur le tracteur et sur le véhicule remorqué.

4 - Phase de test



En appuyant sur l'extrémité de la poignée, on la déverrouille et on peut l'actionner vers la position, test.

Le poussoir **15** est enfoncé, ce qui provoque l'ouverture du clapet **13** de la valve additionnelle qui commande le frein de remorque.

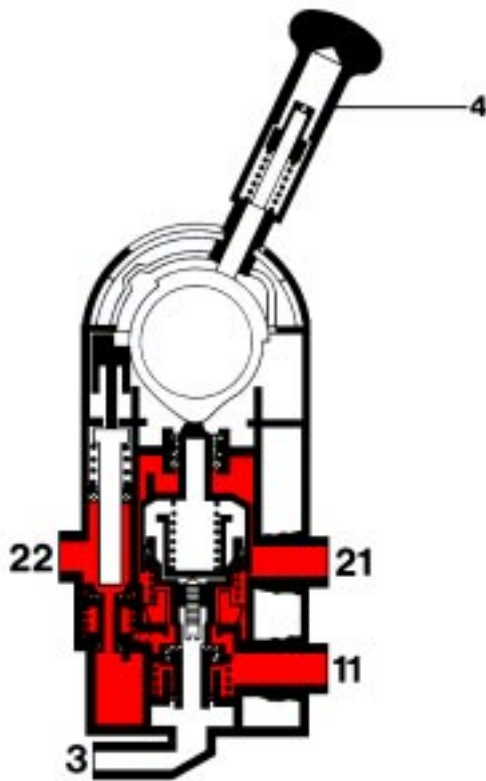
L'orifice **22** est à nouveau alimenté, ce qui entraîne le desserrage des freins du véhicule remorqué.

Cette opération de test permet de vérifier que l'ensemble routier est bien freiné dans les conditions légales, par la seule action du frein de parcage du tracteur.

Lorsqu'on lâche la poignée, elle revient automatiquement en position parcage, dans laquelle les freins du véhicule remorqué participent à l'immobilisation de l'ensemble routier.

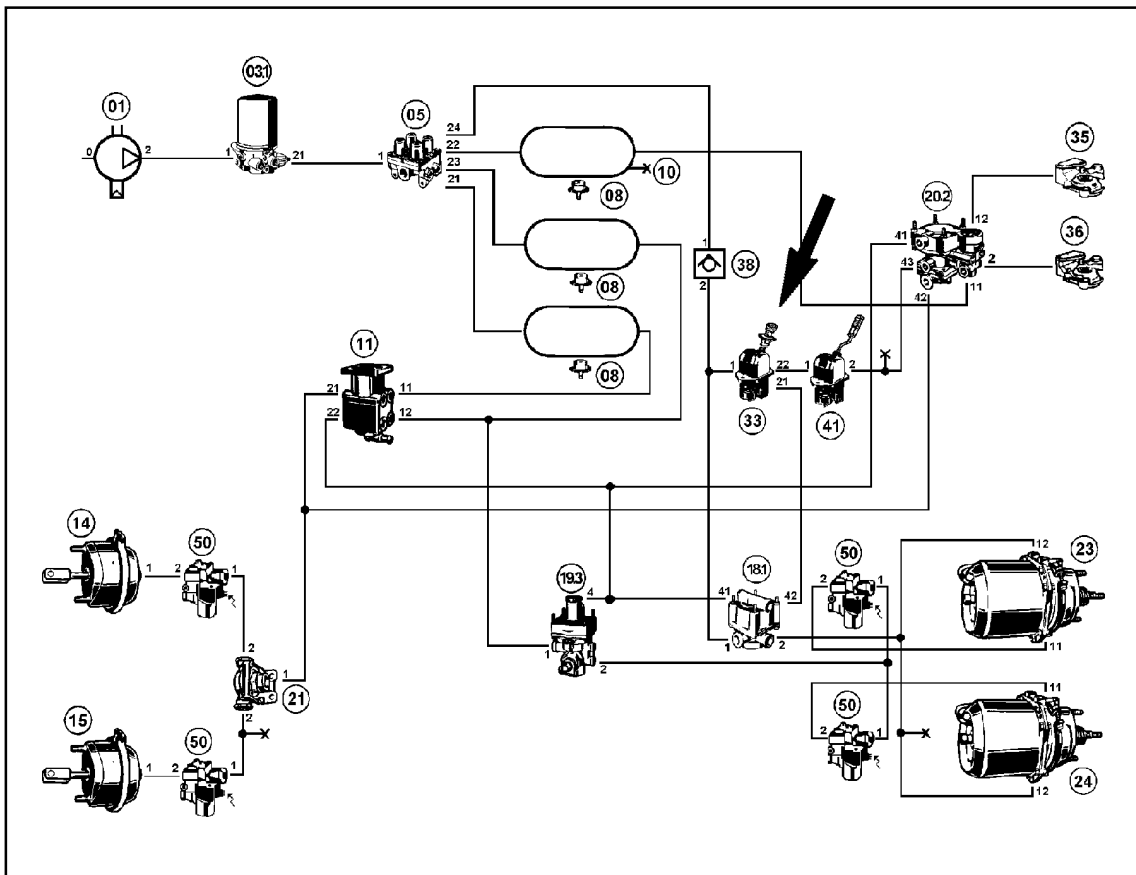
WABCO

5 - Phase de desserrage



Si on déverrouille la poignée **4** et qu'on la relâche elle revient automatiquement en position route, sous l'action d'un ressort de rappel.
Dans cette position de repos, les orifices **21** et **22** sont de nouveaux alimentés comme au paragraphe 1.

SCHEMA D'IMPLANTATION



- Le robinet repère **33** assure les fonctions secours et parcage
- Le robinet repère **41** commande le frein de remorque

INSTALLATION, ENTRETIEN et DIAGNOSTIC

Installation

Pas de consigne particulière.

Entretien

Les robinets n'exigent aucun entretien particulier.

Diagnostic

En cas de fuite par l'échappement, vérifier l'état des clapets et de leurs sièges.

Périodiquement, vérifier la valeur de la pression délivrée, selon variantes.

En cas de dérive, l'ajuster à l'aide de la vis de réglage interne.

Vérifier également, en position parcage, l'absence de pression résiduelle.