

## BUT

Adapter le freinage de l'essieu avant lors des faibles décélérations dans un équipement dimensionné pour des grands freinages et des reports de charge importants sur l'avant.

Décharger rapidement les cylindres de frein.

Mesurer la pression aux cylindres de frein (prise de pression en option sur l'orifice 4, voir notice 463 703).

## FONCTIONNEMENT

Au repos, le ressort (c) pré-réglé agit sur le piston (b) et maintient le diaphragme (a) fermé. La vis (d) permet le réglage de la valeur d'adaptation (de 0,3 à 1,1 bar).

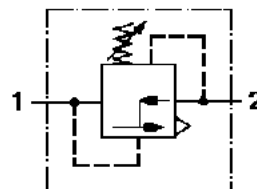
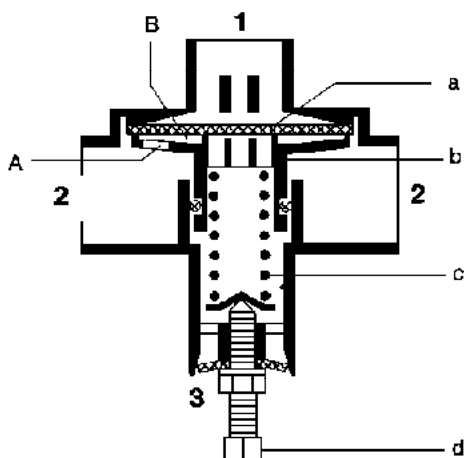
Lors du freinage dans un premier temps, l'air comprimé arrivant par l'orifice 1 agit sur le diaphragme (a) qui reste en position sous l'action du piston (b) maintenu par le ressort (c).

Dans un deuxième temps, si la pression en 1 augmente, le ressort (c) est de plus en plus comprimé jusqu'à ce que sa force de réaction soit complètement vaincue. Le piston (b) descend et l'air comprimé entrant par l'orifice 1 et passant par les lèvres du diaphragme (a) alimente les cylindres de frein par les orifices 2.

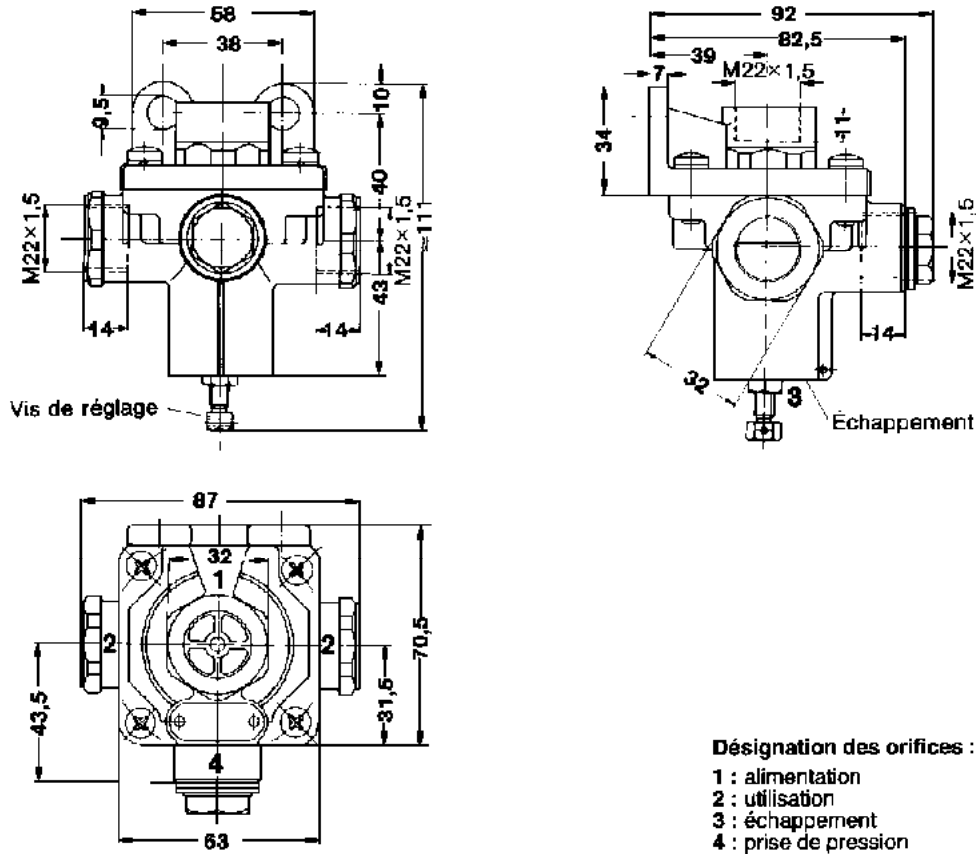
Au moment du desserrage, la valve d'adaptation se comporte comme une valve d'échappement rapide. Si la pression tombe en 1, le piston (b) remonte, le diaphragme (a) ferme l'alimentation puis est soulevé par la pression à sa partie inférieure en B, la partie centrale se décolle du siège d'échappement et l'air comprimé des cylindres de frein se décharge à l'atmosphère au travers des orifices A et 3, totalement ou partiellement suivant la valeur de la pression restant en 1.

## ENTRETIEN

Aucun entretien particulier n'est nécessaire.



## COTES D'ENCOMBREMENT

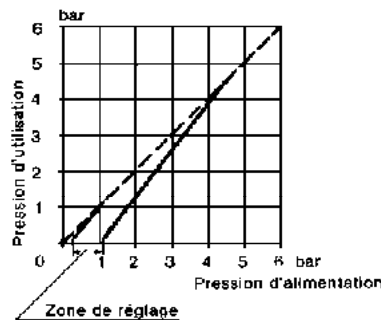


**Désignation des orifices :**  
 1 : alimentation  
 2 : utilisation  
 3 : échappement  
 4 : prise de pression

## CARACTÉRISTIQUES TECHNIQUES

n° de catalogue	975 001 001 0	975 001 002 0
fluide utilisé	air comprimé	
pression d'utilisation	8 bars	
plage de réglage	0,3 à 1,1 bar	
section de passage	Ø12 mm = 113 mm <sup>2</sup>	
température d'utilisation	-40 à +80 °C	
règlage de l'appareil	0,9 à 1,1 bar	0,4 à 0,6 bar
masse	0,6 kg	

Pour tous vos problèmes de définition de variantes et d'implantation, veuillez consulter les services technico-commerciaux de WABCO Westinghouse Equipements Automobiles, à Claye-Souilly, tél. (1) 60.26.88.06.



## MONTAGE

L'appareil doit être autant que possible installé au milieu de l'essieu entre les deux cylindres de frein. Fixation en position verticale au moyen de deux vis M8 avec l'orifice d'échappement dirigé vers le bas.

## SCHÉMA D'INSTALLATION

