

## BUT

Accélérer l'échappement de l'air comprimé contenu dans les cylindres afin de faciliter le desserrage des freins.

La valve d'échappement rapide est indispensable lorsque la distance d'installation entre l'appareil de commande et les appareils récepteurs est importante.

## FONCTIONNEMENT

Au repos, sans pression, le diaphragme (a) de par son élasticité repose simultanément sur les sièges d'admission Sa et d'échappement Se.

En service, la pression d'alimentation qui pénètre par l'orifice 1 déforme le diaphragme ; ce dernier quitte le siège d'admission tout en restant appliqué sur le siège d'échappement. L'air comprimé passe dans la chambre (A) et par les orifices 2, va alimenter les cylindres de frein.

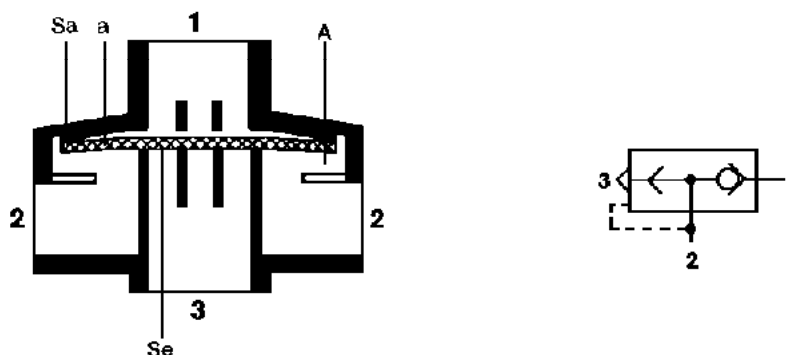
Dès que la pression régnant dans la chambre (A) est égale à la pression d'alimentation, le diaphragme en équilibre reprend appui sur le siège d'admission, sans ouvrir l'échappement.

Lors d'un échappement partiel ou total de la pression d'alimentation, le diaphragme, sous l'effet de la pression qui s'exerce dans la chambre A, se déforme et quitte le siège d'échappement, permettant ainsi à l'air comprimé venant des cylindres de frein de s'échapper rapidement par l'orifice 3 à l'air libre.

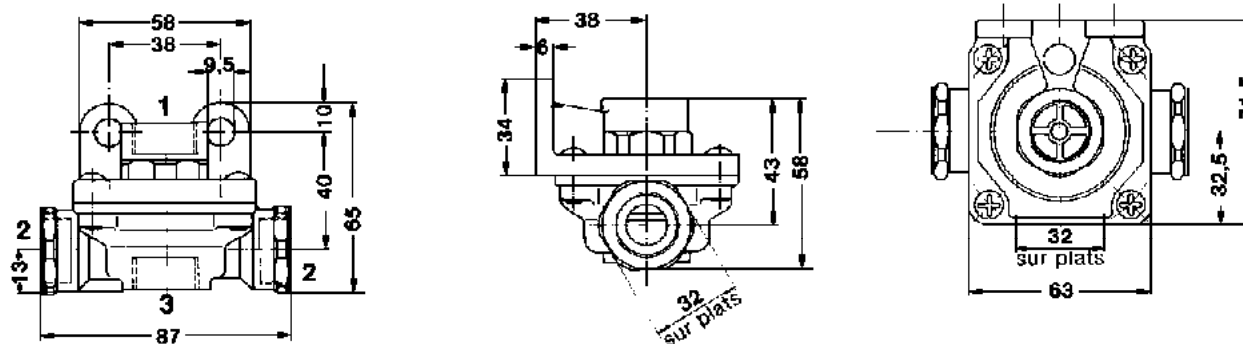
La valve d'échappement rapide peut être utilisée en fonction double valve d'arrêt. Dans ce cas elle est alimentée par les orifices 1 et 3. Un deuxième siège d'échappement Se étant usiné dans le couvercle supérieur.

## ENTRETIEN

Aucun entretien particulier n'est nécessaire.



## COTES D'ENCOMBREMENT



### Désignation des orifices :

- 1 : alimentation
- 2 : utilisation
- 3 : échappement

## CARACTÉRISTIQUES TECHNIQUES

n° de catalogue	973 500 000 0	973 500 003 0	973 500 006 0	473 501 001 0	473 501 002 0
fonction simple échappement	X	X	X		
fonction échappement + double valve d'arrêt				X	X
∅ des orifices	M22×1,5	G 3/8" J	M16×1,5	M22×1,5	M16×1,5
fluide utilisé			air comprimé		
pression d'utilisation maxi.			10 bars		
section de passage			∅ 14 mm = 154 mm <sup>2</sup>		
température d'utilisation			-40 °C à +80 °C		
masse			0,25 kg		

## MONTAGE

La valve d'échappement rapide doit être placée le plus près possible des appareils dont elle accélère l'échappement. L'orifice d'échappement doit être orienté vers le bas et peut être canalisé. Fixation par 2 vis M 8.

Pour tous vos problèmes de choix de variantes, veuillez consulter les services technico-commerciaux de WABCO Westinghouse à Claye-Souilly - Tél. (1) 60 26 88 06.

## SCHÉMA D'INSTALLATION

