

BUT

Permettre dans le circuit de freinage européen à deux conduites d'un ensemble articulé, la liaison entre une conduite pneumatique du véhicule tracteur et la conduite homologuée du véhicule remorqué.

Les têtes d'accouplement sont conformes à la norme ISO-1728.

DESCRIPTION

Les versions devant être montées sur la conduite du frein automatique sont munies d'un couvercle rouge et d'un détrompeur axial (A1, B1, C1).

Les versions devant être montées sur la conduite du frein de service sont munies d'un couvercle jaune et d'un détrompeur latéral (A2, B2).

Les versions B et C sont munies d'une valve jouant le rôle de robinet d'isolement automatique.

Les versions A ne sont pas munies de valve.

FONCTIONNEMENT

L'accouplement ne peut être réalisé que pour des têtes compatibles entre elles grâce au détrompeur, (voir tableau).

Cette opération, consiste en une rotation relative de l'une des têtes par rapport à l'autre avec un engagement des rampes mâle et femelle jusqu'au verrouillage. Dans cette position les deux conduites sont alignées.

- Cas (C1 - A1), (B1 - A1) et (B2 - A2) :

Au cours de l'accouplement le joint des têtes du type A ouvre la valve des têtes du type B et C mettant en communication les conduites pneumatiques et réalisant l'étanchéité de l'accouplement.

Au cours du désaccouplement la valve se referme automatiquement.

- Cas (A2 - A2) :

Les deux têtes étant identiques et sans valve, l'étanchéité est assurée par le contact respectif des joints.

CAS D'UTILISATION

- Sur remorque ou semi-remorque :

Les têtes sont toujours du type sans valve (A1 et A2).

- Sur tracteur de semi :

Les têtes sont toujours du type à valve (B1 et B2).

- Sur porteur remorqueur :

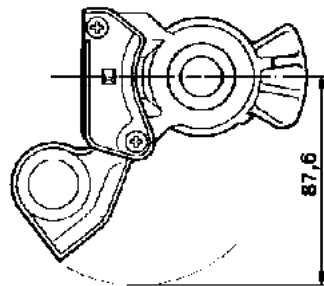
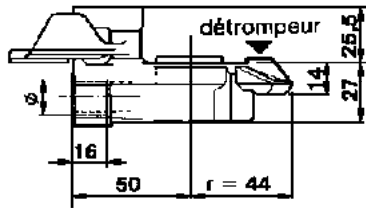
Première solution - Les têtes peuvent être du type à valve (B1 et B2) comme pour le tracteur de semi.

Deuxième solution - La tête de la conduite du frein de service peut être du type sans valve A2, mais dans ce cas la tête de la conduite du frein automatique doit être du type à valve et à 2 orifices C1. Lors de l'accouplement, la valve de la tête C1 s'ouvre, l'air comprimé arrivant par l'orifice 1 se dirige vers la remorque par la conduite automatique, et vers la valve de commande de remorque par l'orifice 2. Dans ce cas s'il y a désaccouplement accidentel de la conduite du frein de service, lors du freinage, le pompage important de l'air de la conduite du frein automatique déclenchera le freinage d'urgence de la remorque. Lors de l'utilisation du véhicule en solo, la valve de la tête C1 est fermée, et la valve de commande de remorque n'est pas alimentée. En cas de freinage, il n'est donc pas nécessaire d'avoir une valve d'isolement sur la tête d'accouplement de la conduite du frein de service.

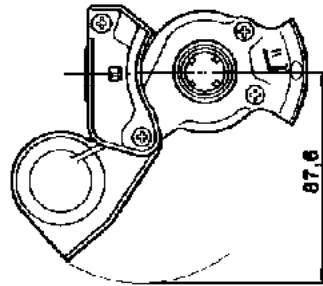
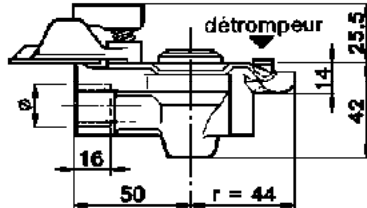
COTES D'ENCOMBREMENT

1 - CONDUITE DU FREIN AUTOMATIQUE

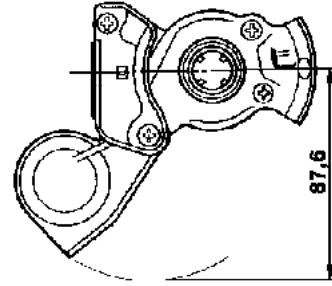
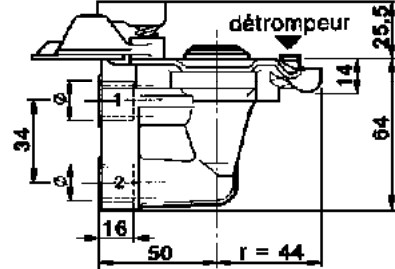
MODÈLE A



MODÈLE B



MODÈLE C

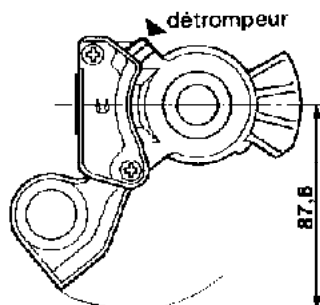
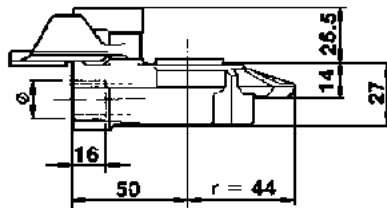


Orifices de raccordement :

- 1 : alimentation
conduite automatique
- 2 : alimentation vers la valve de
commande de remorque

2 - CONDUITE DU FREIN DE SERVICE

MODÈLE A



MODÈLE B

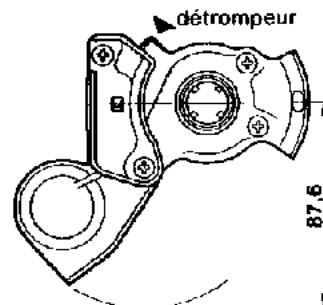
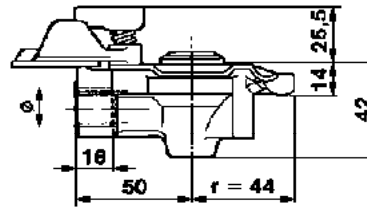


TABLEAU RÉCAPITULATIF DES VARIANTES

TYPES		n° de catalogue		
conduite	∅	Modèle sans valve A	Modèle avec valve B	Modèle avec valve et deux orifices C
1 frein automatique (couvercle rouge)	16×1,5	952 200 021 0	952 200 221 0	952 200 210 0
2 frein de service (couvercle jaune)	16×1,5	952 200 022 0	952 200 222 0	

CARACTÉRISTIQUES TECHNIQUES

fluide utilisé	air comprimé	modèle A	0,180 kg
pression d'utilisation maxi.	10 bars	masse modèle B	0,200 kg
température d'utilisation	-40 à +80 °C	modèle C	0,300 kg

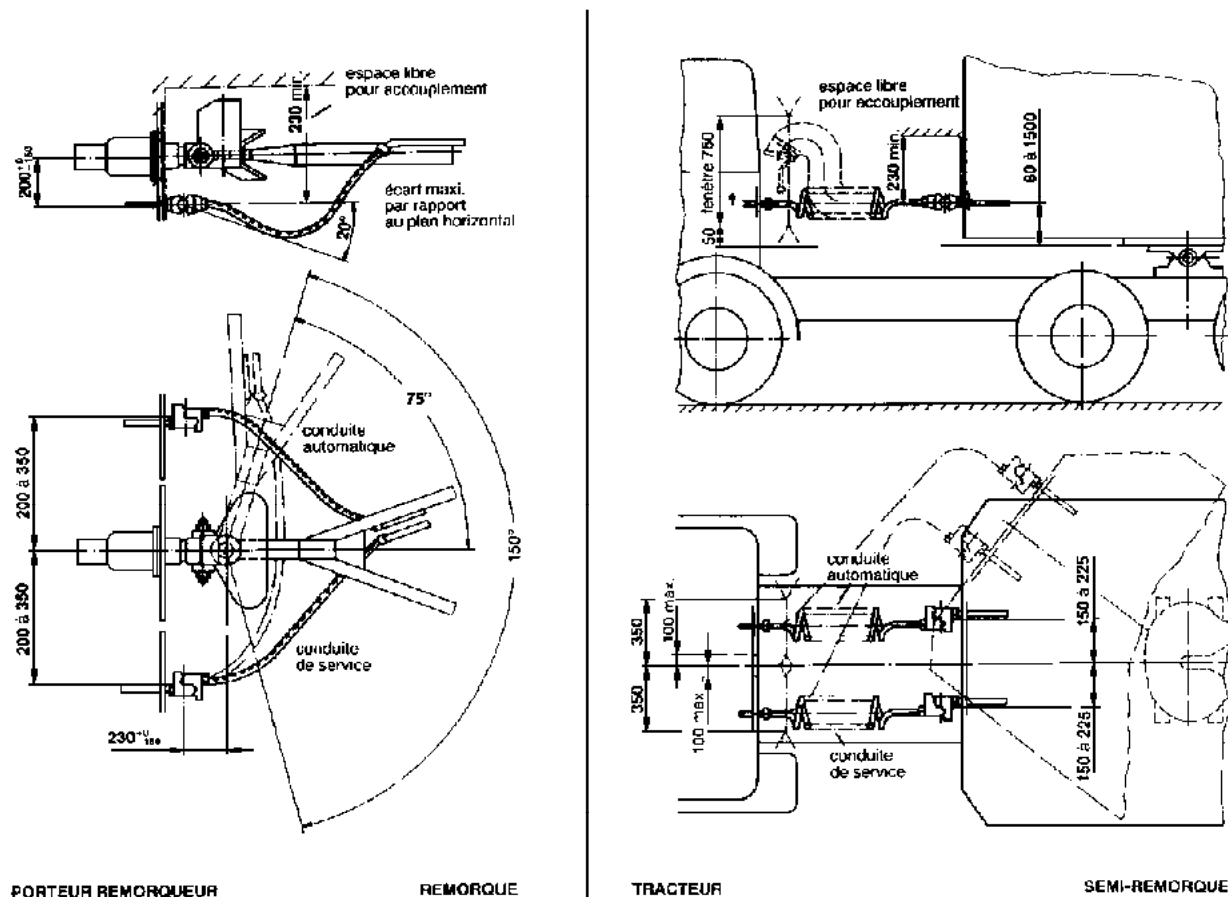
ENTRETIEN

Aucun entretien particulier n'est nécessaire. Au moment de l'accouplement, il faut vérifier que les surfaces devant être en contact sont propres et assurent bien l'étanchéité.

Après désaccouplement ne pas oublier de rabattre le couvercle protecteur.

MONTAGE

Les têtes d'accouplement doivent être installées aux emplacements indiqués sur les schémas ci-dessous conformément à la norme ISO-1728.



PORTEUR REMORQUEUR

REMRQUE

TRACTEUR

SEMI-REMORQUE

SCHEMA D'INSTALLATION

