

BUT

Permettre l'allumage des feux de stop d'un véhicule à moteur à chaque actionnement du frein de service.

DESCRIPTION

Le mano-contact de stop est composé :

- d'un corps inférieur avec une partie filetée servant au raccordement à la conduite pneumatique ;
- d'un corps supérieur équipé de deux languettes de connexion reliées aux deux contacts, l'un fixe, l'autre mobile ;
- d'une membrane caoutchouc c pincée entre les deux corps.

Ces différentes parties sont assemblées par sertissage étanche.

FONCTIONNEMENT

L'appareil est raccordé à la conduite reliant le robinet de frein de service au récepteur (cylindre de frein par exemple).

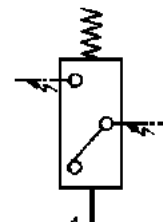
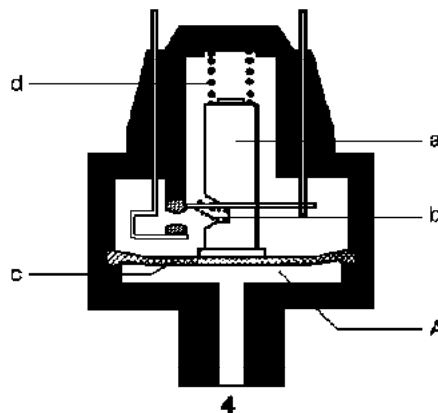
A la moindre sollicitation, l'air comprimé délivré par le robinet pénètre par l'orifice 4 dans la chambre A, en exerçant un effort qui tend à faire remonter la membrane c en poussant le piston a et son ressort de rappel d. Pendant ce déplacement, le ressort basculant b solidaire du piston a s'arc-boute et fait pivoter brusquement vers le bas le contact mobile, établissant ainsi la liaison continue entre les bornes + et -. Les feux de stop s'allument.

Quand la pression dans la chambre A devient nulle, le ressort de rappel d repousse le piston et la membrane vers le bas en faisant pivoter brusquement le contact mobile en position repos.

L'établissement et la coupure du courant électrique par "rupture brusque" évite les arcs et une détérioration rapide des contacts.

ENTRETIEN

Aucun entretien particulier.



COTES D'ENCOMBREMENT

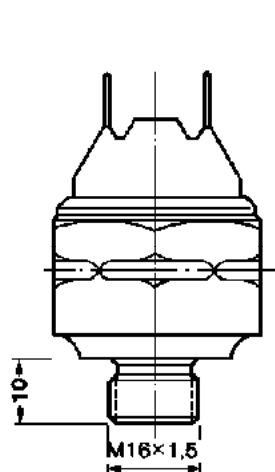


Fig. 1

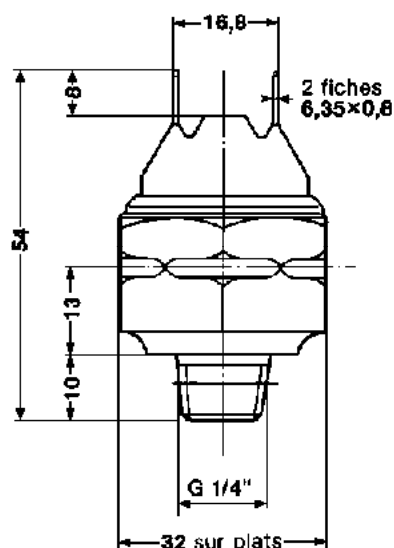


Fig. 2

CARACTÉRISTIQUES TECHNIQUES

n° de catalogue	941 003 000 0 (fig. 1)	941 003 003 0 (fig. 2)
fluide utilisé		air comprimé
pression d'utilisation maxi.		9 bars
pression de réglage maxi. à la livraison à 20 °C	fermeture ouverture	0,8 bar
température d'utilisation		0,3 bar
position de fonctionnement		-30 à +80 °C
pulssance coupée maxi.		indifférente
tension de service maxi.		100 watts
masse		28 volts
		0,1 kg

MONTAGE

Position indifférente. Cet appareil peut être équipé d'une gaine de protection.

SCHEMA D'INSTALLATION

