

## BUT

Prévenir le conducteur par un signal lumineux ou sonore du remplissage normal ou d'une chute anormale de pression dans un ou plusieurs réservoirs.

Prévenir également que les différentes fonctions de mise en parage du véhicule sont convenablement effectuées.

## DESCRIPTION

L'indicateur de pression mini est composé :

- d'un corps inférieur a avec une partie filetée servant au raccordement à la conduite pneumatique et relié à la masse ;
- d'une membrane b en silicone fluoré résistant aux basses températures ;
- d'un chapeau k enfermant un contact fixe d (cordon en argent), un contact mobile f (avec trois grains en argent e) ;
- un ressort h en bronze au béryllium de haute conductibilité, un ressort de compression en inox j, une connexion électrique p reliée au signal avertisseur. Deux trous de respiration E pour éliminer la formation des condensats ;
- d'un capuchon protecteur m en plastique coloré.

## FONCTIONNEMENT

Tant que la pression de l'air comprimé alimentant le réservoir reste trop faible, la membrane b est au repos et sous l'action des ressorts h et j, le contact est maintenu entre d et e. Le circuit reste fermé et le signal avertisseur fonctionne. Dès que la pression dans la chambre A atteint sa valeur de réglage, la membrane s'infléchit, soulève le poussoir c avec son plateau f comprimant ainsi les ressorts h et j. Instantanément le circuit électrique s'ouvre et interrompt le signal avertisseur.

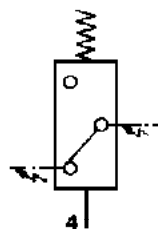
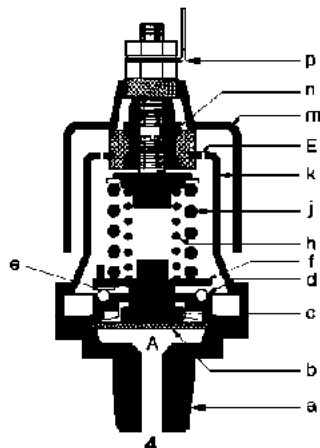
Le réglage d'origine de l'appareil est réalisé à l'aide de la vis n et ne doit en aucun cas être modifié.

## ENTRETIEN

Aucun entretien particulier.

## MONTAGE

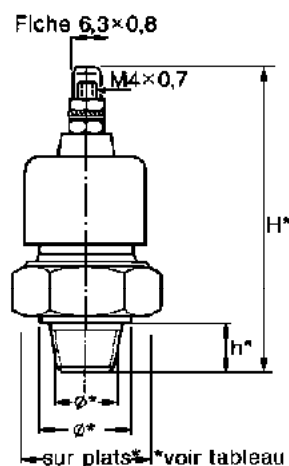
Position verticale (avec le capuchon dirigé vers le haut) ou inclinée jusqu'à l'horizontale.



## CARACTÉRISTIQUES TECHNIQUES

|                                   |               |
|-----------------------------------|---------------|
| fluide utilisé                    | air comprimé  |
| pression d'utilisation maxi.      | 22 bars       |
| tension d'alimentation en continu | 24 volts      |
| charge électrique                 | 25 W/28 V     |
| température d'utilisation         | -40 à +120 °C |

## COTES D'ENCOMBREMENT



| n° de catalogue | pression de réglage bars | Ø de raccordement |             | hauteur |    | Ø de l'embase | 6 pans sur plats | couleur du capuchon protecteur | masse kg |
|-----------------|--------------------------|-------------------|-------------|---------|----|---------------|------------------|--------------------------------|----------|
|                 |                          | conique           | cylindrique | h       | H  |               |                  |                                |          |
| 941 002 004 0   | 4,6-5,1                  | M 16x1,5          | M 20x1,5    | 13      | 55 | 18            | 26               | marron                         | 0,070    |
| 941 002 003 0   | 4,3-5,1                  | G 1/4"            |             | 10      | 55 | 18            | 26               | noir                           | 0,070    |
| 941 002 006 0   | 5,3-5,8                  | M 16x1,5          |             | 13      | 55 | 26            | 26               | orange                         | 0,072    |
| 941 002 001 0   | 6,0-6,5                  |                   |             | 13      | 55 | 18            | 26               | blanc                          | 0,070    |
| 941 002 000 0   | 6,5-7,0                  | M 16x1,5          | 13          | 55      | 18 | 26            | gris             | 0,070                          |          |
| 941 002 100 0   | 0,4-0,9                  | M 16x1,5          | 13          | 44      | 18 | 22            | blanc            | 0,055                          |          |

## SCHÉMA D'INSTALLATION

