

BUT

Regrouper dans un ensemble pré-monté différents appareils, fonctionnels ou réglementaires, qui jusqu'ici étaient disséminés tout au long du circuit de freinage.

DESCRIPTION

Cet ensemble est composé de :

- deux groupes COMPACT (un pour l'essieu avant, un pour l'essieu arrière) fixés l'un à l'autre par quatre boulons situés sur les "oreilles" des réservoirs.

Chaque groupe est équipé d'un INDICATEUR DE PRESSION MINI 8, et peut être équipé d'une VALVE DE PURGE 6, AUTOMATIQUE ou MANUELLE.

- d'une VALVE DE PROTECTION à QUATRE CIRCUITS 3 reliée par deux raccords spéciaux à chacun des orifices correspondants sur les réservoirs annulaires 4 et 4 bis.

- d'un RÉSERVOIR DÉCANTEUR 1 qui peut être équipé d'une VALVE DE PURGE AUTOMATIQUE 6 et d'une SOUPAPE DE SÛRETÉ 7, relié à l'orifice d'alimentation de la valve de protection par une tuyauterie rigide 2.

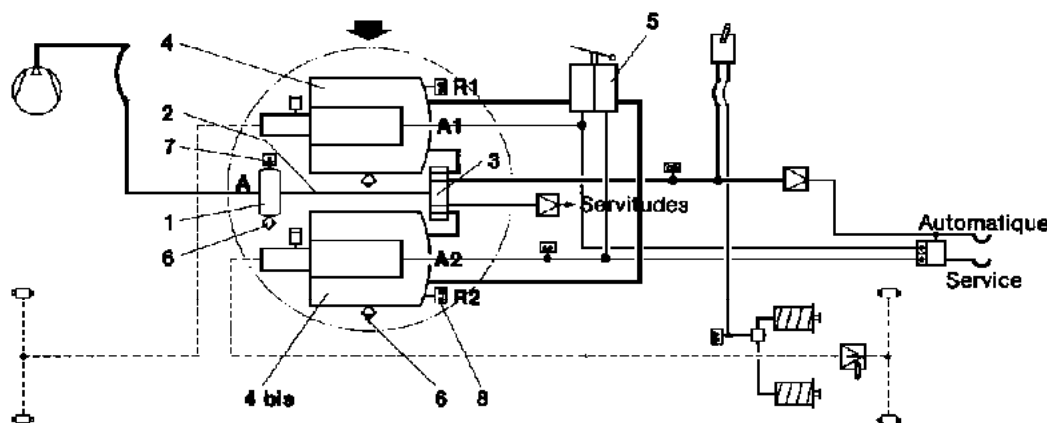
FONCTIONNEMENT

L'air venant du compresseur pénètre par l'orifice A dans le réservoir décanqueur 1 où il est épuré de l'eau et de l'huile dont il est chargé, grâce à la valve de purge automatique. Puis par la canalisation 2 l'air atteint la valve de protection 3, laquelle assure l'indépendance des circuits et éventuellement l'isolement d'un circuit défaillant en réalimentant ceux restés intacts. L'air remplit alors les réservoirs annulaires 4 et 4 bis de chacun des deux groupes COMPACT. Le robinet de frein de service 5, alimenté par les canalisations reliant chaque élément aux orifices R1 et R2 des groupes oléopneumatiques, délivre quand il est actionné, une pression modérable admise aux orifices A1 et A2 des groupes oléopneumatiques.

Les circuits hydrauliques AV et AR se trouvent donc sous pression. Pour plus de détails se reporter à la notice de chaque appareil composant cet ensemble "compact".

ENTRETIEN

Se reporter à la notice de chaque appareil.



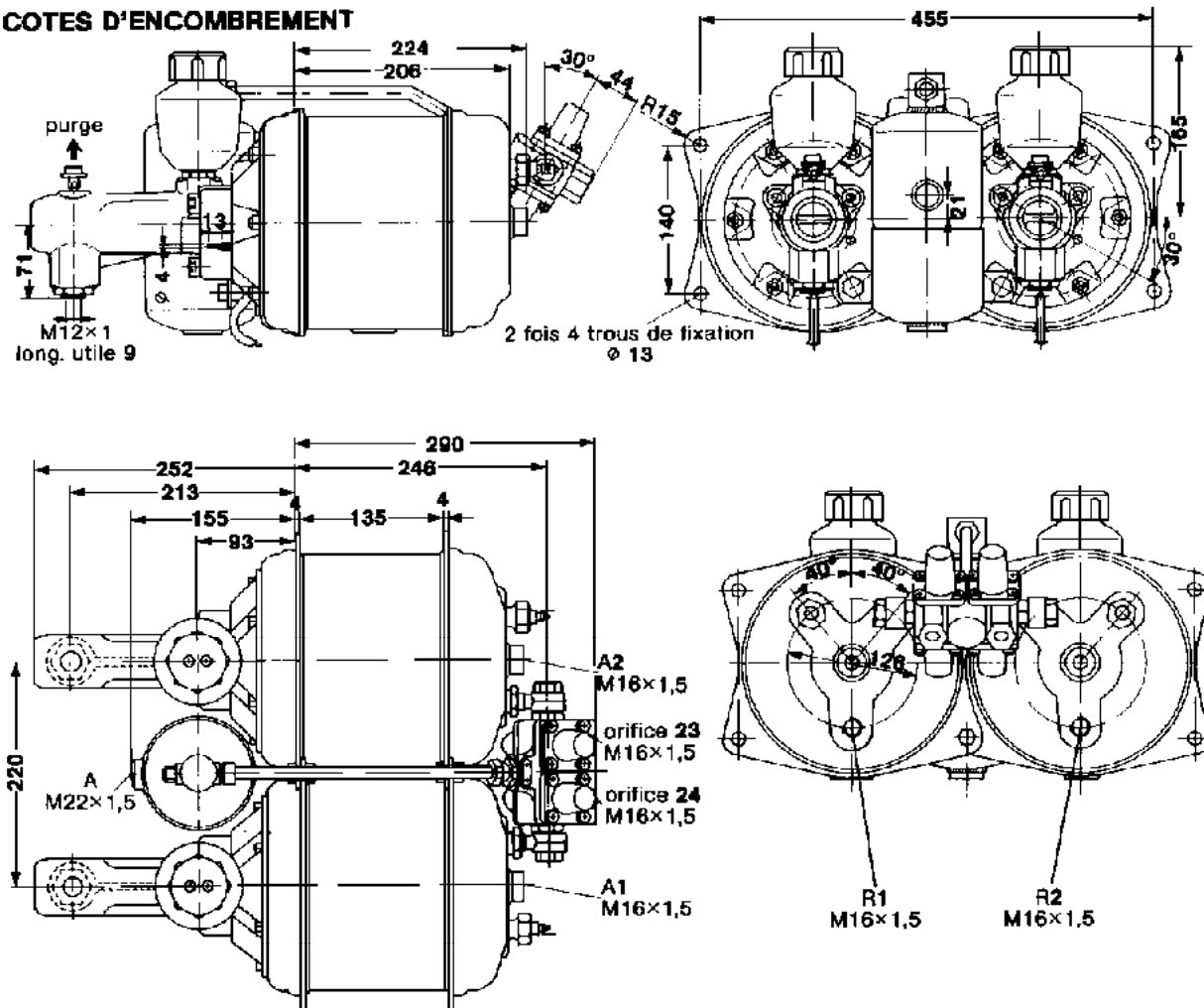
ensemble oléopneumatique "compact" 921 398

type AC 7/5

(723 395)

feuille 2

COTES D'ENCOMBREMENT



CARACTÉRISTIQUES TECHNIQUES

n° de catalogue	921 398 et variantes
capacité de chaque réservoir d'air	4,44 l
pression maxi. dans chaque réservoir	18 bars
fluide hydraulique	SAE J 1703
température d'utilisation	-30 à +80 °C
masse	30 kg

MONTAGE

Montage horizontal. Fixation par les trous ø 13 situés sur les "oreilles" des COMPACT.

WABCO