

BUT

Entrainé par le moteur d'un véhicule automobile comportant un équipement de freinage pneumatique, il permet la production de l'air comprimé nécessaire au fonctionnement de cette installation.

DESCRIPTION

Compresseur à piston mono-étagé, à pression de refoulement régulée :

- culasse avec ailettes pour refroidissement par eau,
- cylindre avec ailettes pour refroidissement par air,
- plaque de distribution formant siège pour les clapets d'admission et de refoulement, du type à lamelles,
- carter comportant un palier lisse pour chaque portée de vilebrequin,
- vilebrequin à masselottes d'équilibrage,
- bielle montée sur palier lisse,
- piston équipé de segments d'étanchéité et racleur d'huile.

FONCTIONNEMENT

La dépression produite par la descente du piston ouvre le clapet d'admission (a) et l'air aspiré, pénétrant par l'orifice 0 remplit le cylindre.

La remontée du piston comprime le volume d'air contre la plaque de distribution, ce qui entraîne la fermeture du clapet d'admission et l'ouverture du clapet de refoulement (b). L'air comprimé est alors refoulé vers les réservoirs d'air de l'installation par l'orifice 2.

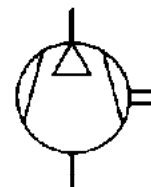
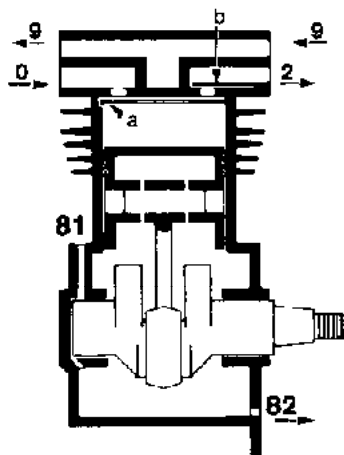
Le graissage sous pression des pièces en mouvement s'effectue par raccordement direct sur le circuit d'huile du moteur, par l'orifice 81 situé à l'avant ou à l'arrière du compresseur suivant sa variante. Le vilebrequin percé permet une lubrification continue des paliers.

Le retour d'huile est assuré par l'orifice 82 en forme de lumière situé à la base du flasque de fixation.

L'eau de refroidissement entre dans la culasse par l'un des orifices 9, puis par des chicanes appropriées refroidit la culasse et la boîte de distribution, et enfin ressort par l'autre orifice 9 vers le circuit du moteur.

ENTRETIEN

Pour l'entretien ainsi que les prescriptions de montage, se reporter à la notice "généralités sur les compresseurs" n° 411 000.

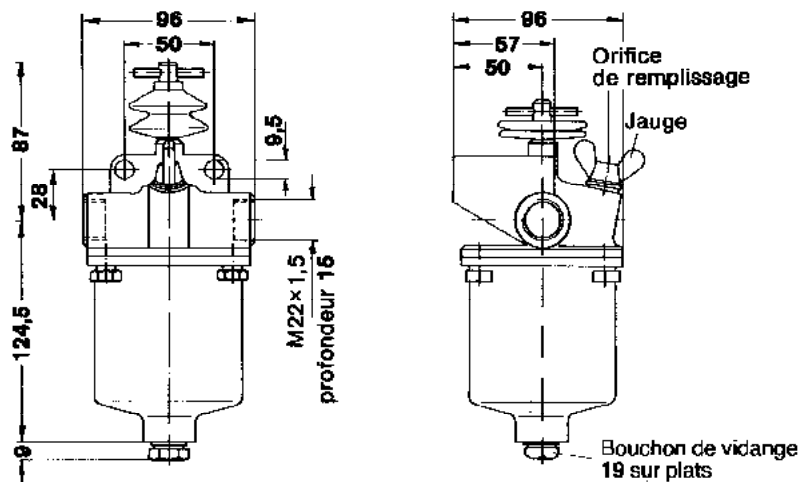


Symbole

CARACTÉRISTIQUES TECHNIQUES

n° de catalogue	432 199 030 0
pression d'utilisation	20 bars maxi.
fluide utilisé	air comprimé
liquide utilisé	alcool méthylique ou méthanol (alcool à brûler)
température d'utilisation	40 à +80 °C
contenance du réservoir	200 cm ³
masse	1,1 kg

COTES D'ENCOMBREMENT

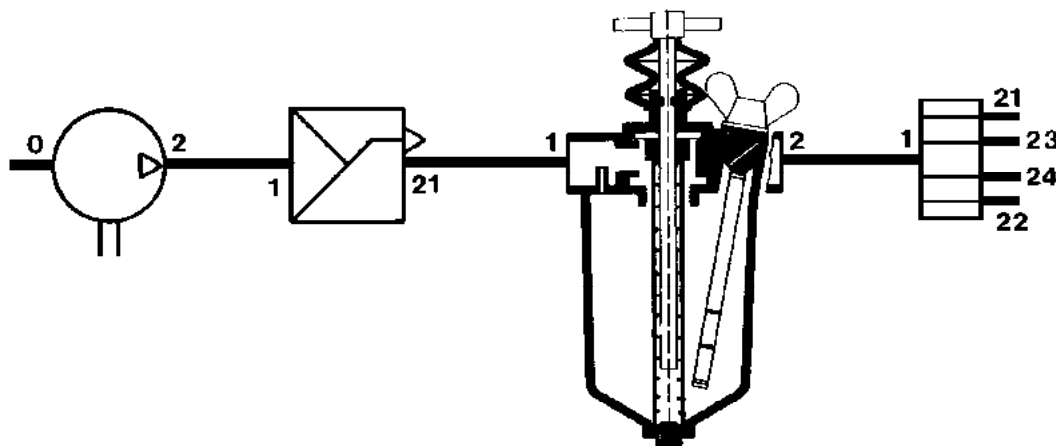


MONTAGE

Pour un fonctionnement correct, le protecteur antigel doit être monté verticalement - fixation par 2 vis M 8. Pour garantir un meilleur fonctionnement de l'appareil il est recommandé de le monter de telle manière que la température de l'air le traversant soit comprise entre +60 et +80 °C. Afin de permettre la manœuvre de la poignée, la sortie de jauge et le remplissage, il convient de laisser libre un espace suffisant au-dessus de l'appareil. S'assurer également des conditions de manœuvre pour une clé permettant le desserrage du bouchon de vidange.

Aucun appareil ou élément d'appareil, susceptible d'être corrodé par l'alcool, ne doit se trouver sous le protecteur antigel.

SCHÉMA D'INSTALLATION



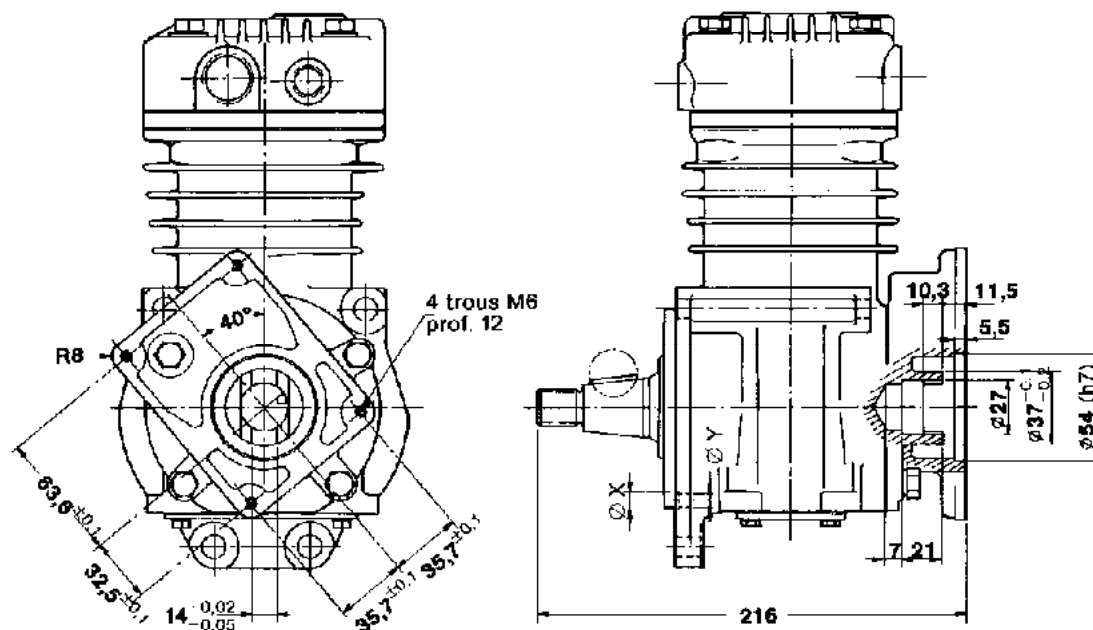
CARACTÉRISTIQUES TECHNIQUES

alésage	75 mm
course	50 mm
cylindrée	221 cm ³
vitesse de rotation en service	3000 tr/mn
vitesse de rotation temporaire maxi.	3500 tr/mn
pression de refoulement régulée	8 bars
pression temporaire maxi.	10 bars
graissage	sous pression par raccordement au circuit de lubrification du moteur (gpm)
fluide de refroidissement	eau par raccordement au circuit du moteur
débit de l'eau de refroidissement	4 l/mn
masse	9,7 kg

TABLEAU DES VARIANTES

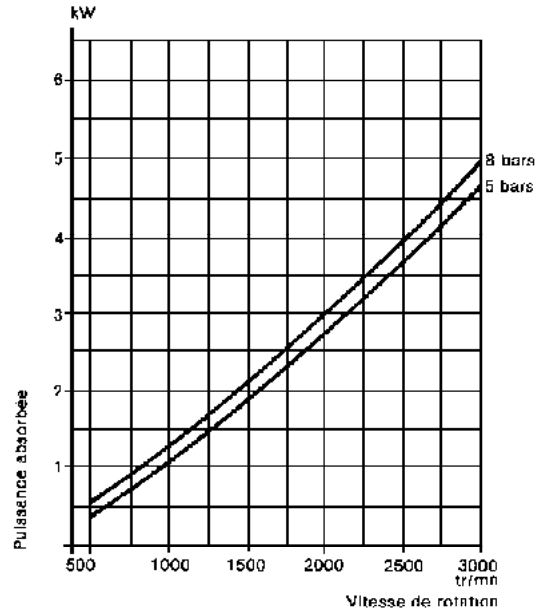
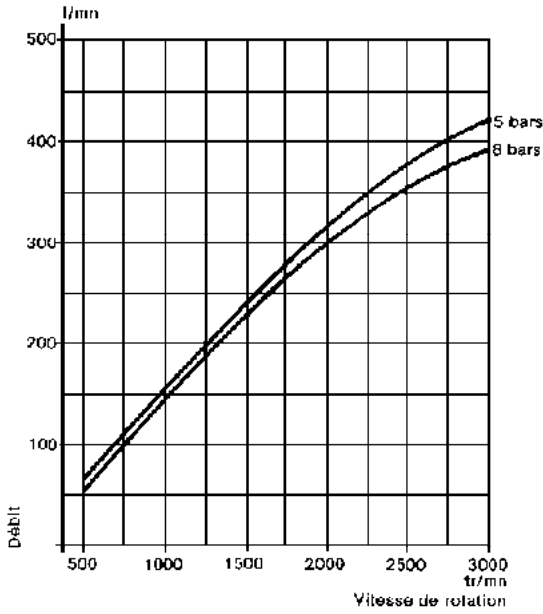
n° de catalogue	orifice 81 d'arrivée d'huile	dimension de chaque orifice 81		
		X (mm)	Y (mm)	Z
911 006 501 0	à l'avant sur le flasque de fixation	9	6,8	-
911 006 521 0	à l'avant sur le flasque de fixation	9	6,8	-

Pour tous vos problèmes de définition de variantes, veuillez consulter les services technico-commerciaux de WABCO, Freinage de véhicules S.A., tél. 16 (6) 026.88.06.



Détail de la bride d'entraînement de pompe sur compresseur 911 006 521 0 (autres cotes identiques en page 2).

CARACTÉRISTIQUES TECHNIQUES (suite)



Couple instantané en fonction de la position angulaire du vilebrequin (relevé à la pression d'aspiration de 760 mm de mercure)

