

### BUT

Le robinet de freinage simple, à pédale, permet de commander le freinage pneumatique d'un véhicule routier ne nécessitant pas le double circuit, afin d'en assurer la décélération progressive ou totale.

### FONCTIONNEMENT

#### desserrage

L'air comprimé venant du réservoir principal arrive en A sous le clapet 1 confirmant l'action du ressort 2 pour le maintenir fermé sur le siège d'admission sa.

La pédale relevée sous l'action des ressorts 3 et 4 est arrêtée par la butée 5. Dans cette position, le siège d'échappement se sépare du piston 6 est décollé du clapet 1, permettant à l'air comprimé venant des cylindres en B de s'échapper à l'atmosphère par le canal central c.

#### serrage

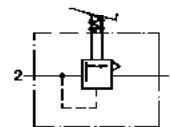
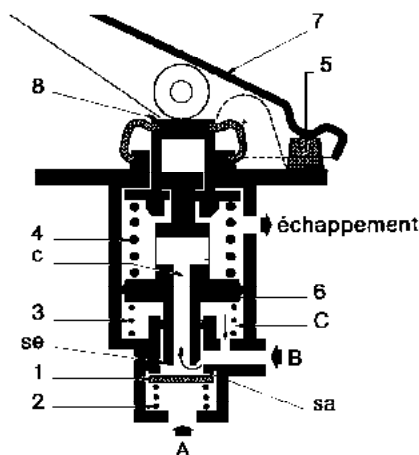
En appuyant sur la pédale 7, le poussoir 8 fait descendre, en comprimant les ressorts 4 et 3, le piston 6 dont le siège se sépare en s'appliquant sur le clapet 1 interrompant la communication entre les cylindres de frein et l'atmosphère. Continuant son mouvement, le piston 6 fait ensuite décoller le clapet 1 du siège d'admission sa.

La pression d'air venant du réservoir principal en A est ainsi admise par B aux cylindres de frein et pénètre également par un ajustage calibré dans la chambre C. Dès qu'elle correspond au tarage du ressort 4, elle fait comprimer celui-ci par le piston 6 qui remonte, en laissant le clapet 1 se refermer pour isoler de nouveau A de B.

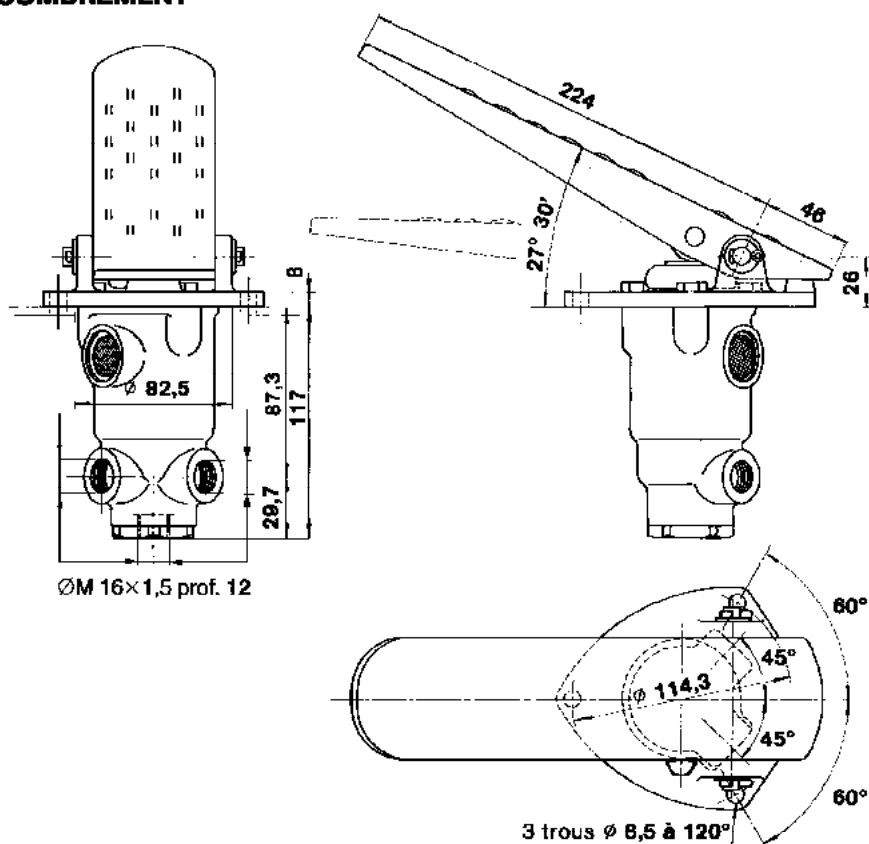
La pression envoyée dans les cylindres est donc proportionnelle à la poussée exercée sur la pédale. Toute variation de cet effort ouvre l'admission ou ferme l'échappement, ce qui permet d'obtenir de nouvelles pressions d'équilibre, toujours proportionnelles au travail musculaire développé par le conducteur.

### ENTRETIEN

Procéder périodiquement au graissage des axes de rotation de la pédale. Enduite d'une couche légère de graisse Paragon 3 les alésages du corps dans lesquels couissent les joints d'étanchéité du piston. Vérifier l'état des joints et du clapet, les changer si nécessaire et les remonter soigneusement.



## COTES D'ENCOMBREMENT



## CARACTÉRISTIQUES TECHNIQUES

n° de catalogue	461 110 001 0
fluide utilisé	air comprimé
pression d'utilisation maxi.	10 bars
température d'utilisation	-40 à +80 °C
masse	2,3 kg

## MONTAGE

Le robinet se monte sur le plancher de la cabine du véhicule.  
Fixation par 3 trous  $\varnothing 8,5$ .

## SCHÉMA D'INSTALLATION

