



## BUT

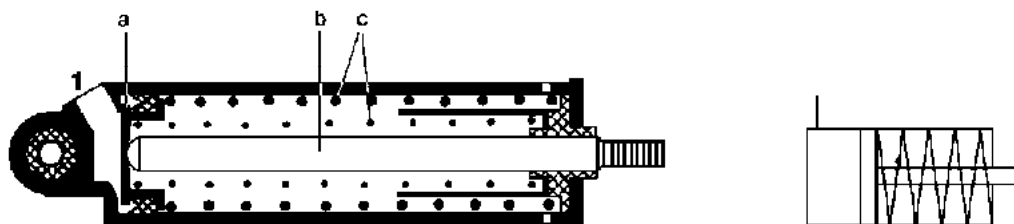
Commander l'obturateur d'échappement du frein dynamique moteur ou tout autre organe.

## FONCTIONNEMENT

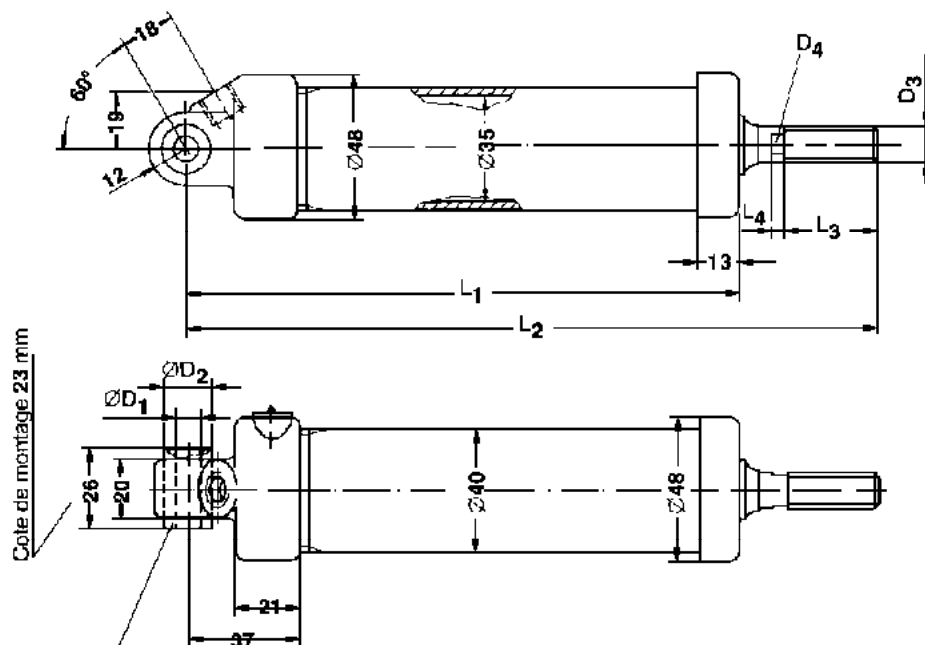
Lorsque le conducteur agit sur la valve de commande à poussoir, l'air comprimé pénètre dans le cylindre par l'orifice 1 et exerce sur la surface du piston (a) un effort qui provoque le déplacement de la tige de piston (b) en comprimant les ressorts (c).

Le mouvement est ainsi transmis à l'obturateur monté sur la conduite d'échappement ce qui entraîne sa fermeture, en fonction de la pression délivrée. La réaction des gaz d'échappement emprisonnés provoque alors un brusque ralentissement du régime moteur et par conséquent un freinage du véhicule.

Dès que la pression est relâchée, les ressorts de rappel (c) renvoient le piston (a) à sa position initiale.

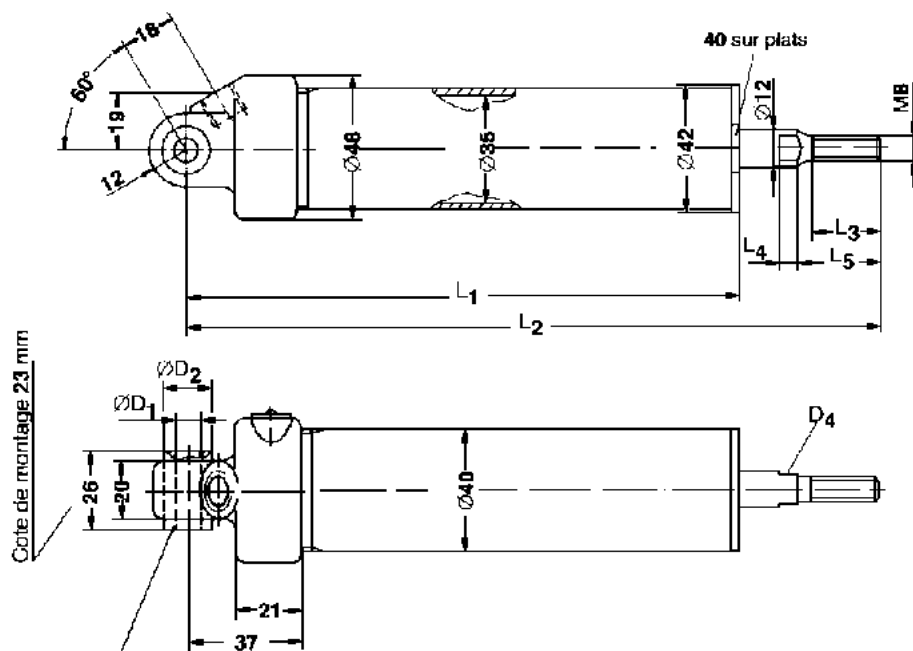


## COTES D'ENCOMBREMENT



Manchon de caoutchouc

Fig. 1



Manchon de caoutchouc

Fig. 2

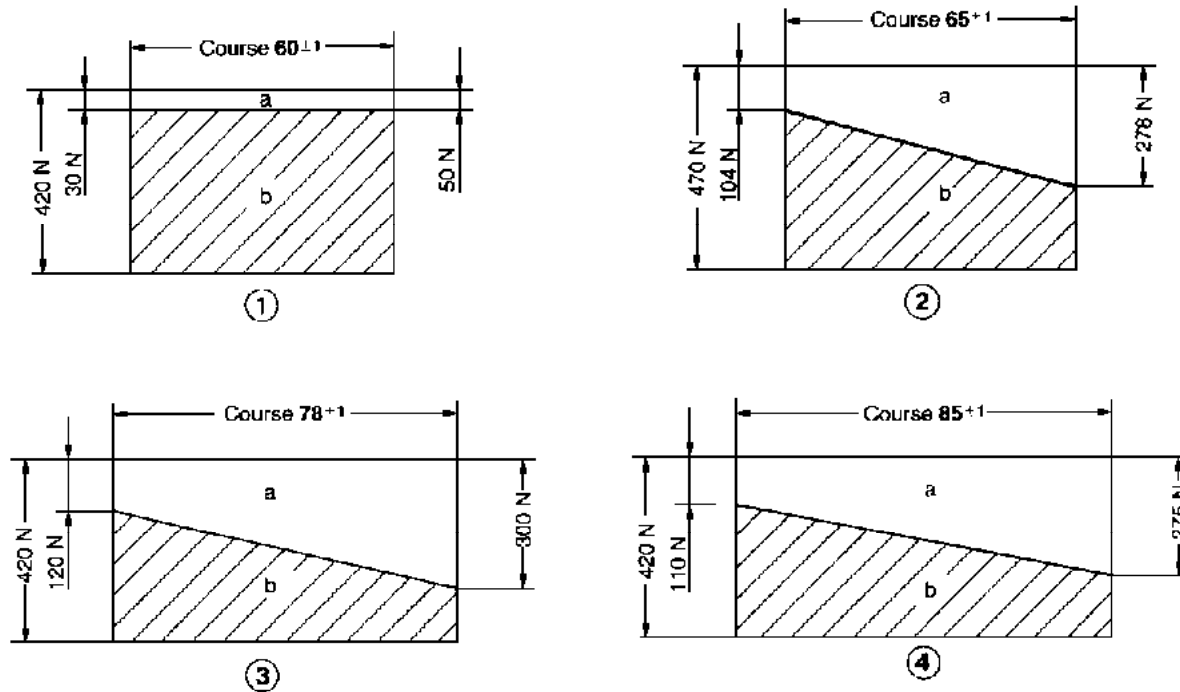
Dimension de l'orifice d'alimentation :  
M12x1,5 - Prof. 10

## CARACTÉRISTIQUES TECHNIQUES :

n° de catalogue	Fig.	Course en mm	Suivant diagramme	L <sub>1</sub>	L <sub>2</sub>	L <sub>3</sub>	L <sub>4</sub>	L <sub>5</sub>	D <sub>2</sub>	D <sub>3</sub>	D <sub>4</sub> s/plats	Masse en kg
421 411 020 0	1	85 <sup>±1</sup>	4	182	228	30	—	8 <sup>+0,5</sup> <sub>-1</sub>	16	M12	10	0,8
421 411 021 0	2	65 <sup>±1</sup>	2	158	185	—	—	8	16	M8	—	0,7
421 411 023 0	2	85 <sup>±1</sup>	4	182	228	22,5	6	8	16	M8	9	0,8
421 411 063 0	1	85 <sup>±1</sup>	4	182	228	30	5	—	16	M12×1,5	10	0,8
421 411 067 0	1	60 <sup>±1</sup>	1	147	186 <sup>±1</sup>	25	6	—	16	M12	10	0,7
421 411 086 0	1	78 <sup>±1</sup>	3	165	187	14	6	—	16	M8	9	0,45

pression d'utilisation | 10 bars maxi.  
 fluide utilisé | air comprimé  
 température d'utilisation | -40 à +80 °C  
 (variante 085) | -40 à +140 °C

## Diagramme des forces pour une pression P<sub>1</sub> de 4,5 bars à ± 10 %



Zone a : force exercée par le ressort  
 Zone b : force exercée par le piston

## ENTRETIEN

Aucun entretien particulier n'est nécessaire.

Cependant en cas de fuite, il convient après démontage de nettoyer le cylindre et remplacer éventuellement le joint à lèvres du piston. Au remontage, lubrifier les surfaces coulissantes avec de la graisse Paragon 3.

## MONTAGE

Le cylindre doit être monté libre sur l'axe d'articulation passé dans le trou de fixation. La tige du piston (b) sera reliée au levier de commande de l'obturateur, en prévoyant une butée de fin de course disposée hors du cylindre. La conduite d'air comprimé devra être souple. Veiller également à ce que le cylindre ne soit pas exposé à un rayonnement calorifique trop intense.

## SCHEMA D'INSTALLATION

