

BUT

Production d'air comprimé sur véhicules à moteur, équipés d'un circuit de freinage pneumatique ou oléopneumatique.

DESCRIPTION

C'est un compresseur à simple piston à pression de refoulement régulée et graissage moteur, comprenant les principaux organes suivants :

- carter monobloc,
- boîte à clapets à lamelle,
- culasse refroidie par air ou par eau,
- vilebrequin à doubles paliers lisses,
- bielle à palier lisse,
- piston équipé de segments d'étanchéité.

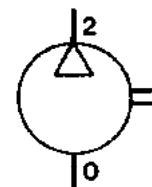
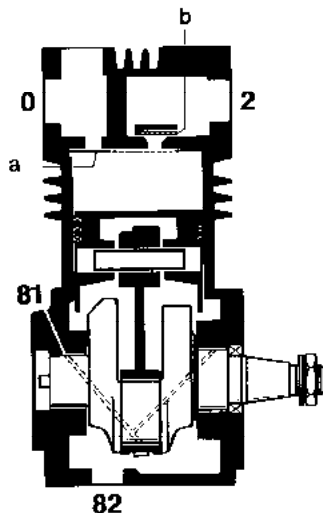
Il peut être équipé d'un flasque porte-pompe et d'une culasse refroidie par huile.

FONCTIONNEMENT

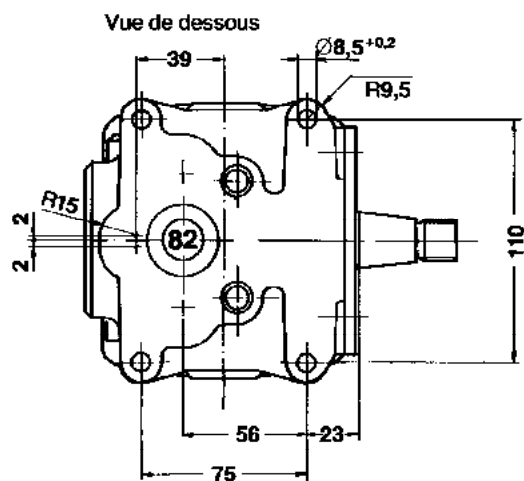
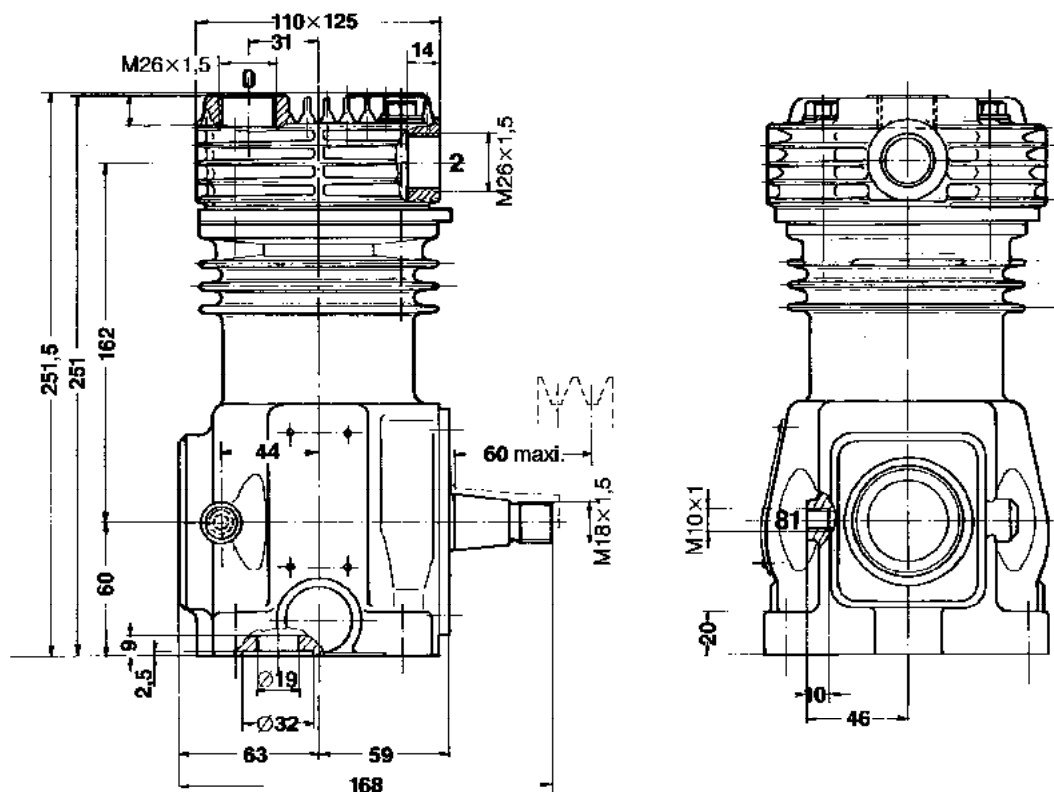
Le piston qui descend dans le cylindre aspire par l'orifice 0 et le clapet d'admission (a) l'air qu'il comprime lors de sa remontée et, par l'intermédiaire du clapet de refoulement (b) et de l'orifice 2, le refoule vers les réservoirs.

Pour le graissage des parties en mouvement, le compresseur est alimenté par le circuit d'huile du moteur raccordé à l'orifice 81. L'huile arrive aux différents paliers par le canal percé dans le vilebrequin.

Le retour d'huile se fait par l'orifice 82 à la partie inférieure du carter.



COTES D'ENCOMBREMENT



Dimensions des orifices :

0,2 : M26×1,5 - profondeur 14
 81 : M10×1 - profondeur 10

Désignation des orifices :

0 : aspiration
 2 : refoulement
 81 : arrivée d'huile
 82 : retour d'huile

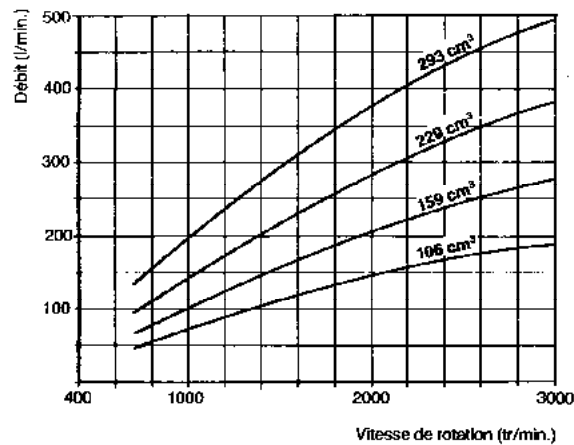
Variante représentée : 411 140 845 0

Pour vos choix de compresseurs à embase ou flasqués, vos problèmes de définition de variantes et d'implantation, veuillez consulter les services technico-commerciaux de WABCO Westinghouse Equipements Automobiles, à Clay-Souilly, tél. (1) 60.26.88.06.

CARACTÉRISTIQUES TECHNIQUES

numéro de catalogue		411 140 ... 0	411 141 ... 0	411 142 ... 0	411 143 ... 0
diamètre du piston	mm	75		90	
course	mm	24	36	36	46
cylindrée	cm ³	106	159	229	293
vitesse de rotation maxi.	tr/min.	n maxi. = 3000			
survitesse de rotation autorisée		durant 4 sec. maxi. n' = 1,3 × n maxi.			
pression délivrée maxi.	bars	18		10	
vitesse de ventilation pour refroidissement		4 m/s ≤ 8 bars 6 m/s > 8 bars		6 m/s à 8 bars	
graissage		moteur sous pression (gpm)			
masse	kg	8,4	8,8	9,7	9,7

Courbe de débit à pression d'utilisation p = 8 bars



ENTRETIEN ET MONTAGE

Pour l'entretien, ainsi que pour les prescriptions de montage, se reporter à la notice "généralités" des compresseurs (411 000-050).

SCHÉMA D'INSTALLATION

