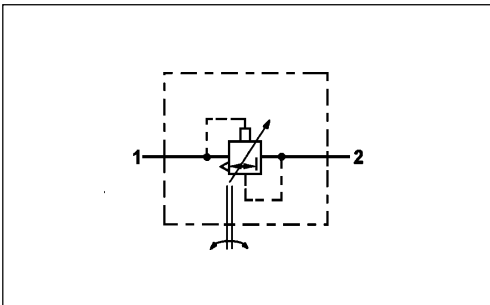


# Válvula reguladora en función de la carga

## Load Sensing Valve

975 700



### Datos técnicos / Technical Data:

Referencia Part Number	975 700 202 0	975 700 203 0
Presión de funcionamiento Operating Pressure	max. 8 bar	
Medio Permissible Medium	aire / air	
Rango de temperatura Operating temperature range	-40°C a/to +80°C	
Diámetro nominal Nominal diameter	Ø 12 mm	
Rango operativo Operating range	4 : 1	
muelle de retorno Return spring	sin / without	con / with

### Instalación / Installation:

#### Propósito:

Control automático de la fuerza de frenado en función del declive de la suspensión causado por la carga del vehículo.

#### Requisitos de instalación:

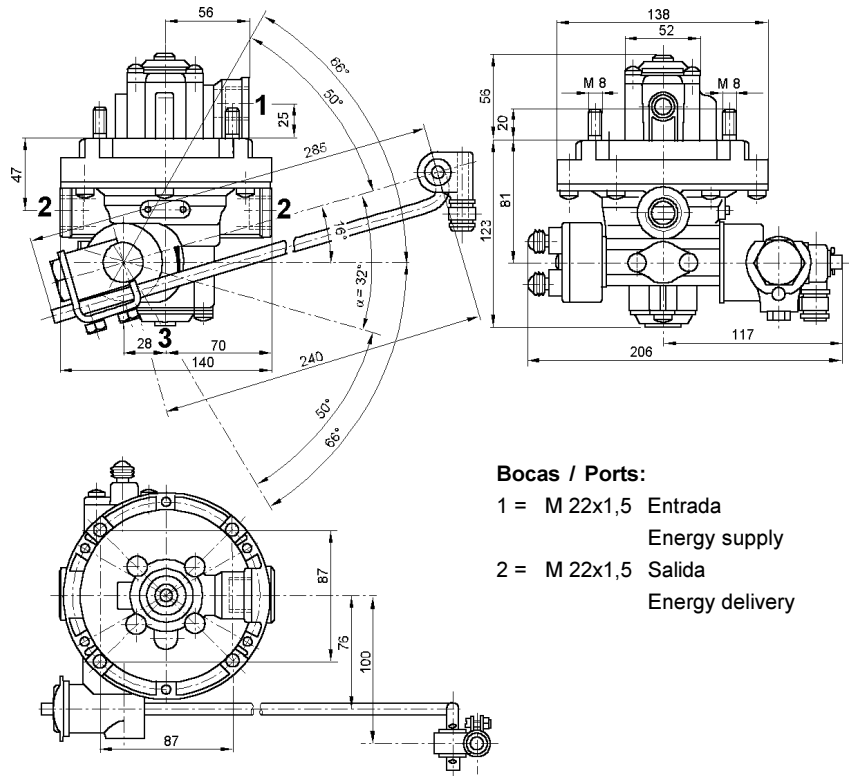
La válvula debe instalarse verticalmente. El montaje se completa utilizando los tornillos que se proporcionan.

#### Purpose:

The automatically control braking force in response to the amount of suspension spring deflection caused by the vehicle load.

#### Installation Requirement:

The valve must be installed vertically. Mounting is accomplished using at least the assembling screws provided.



#### Bocas / Ports:

- 1 = M 22x1,5 Entrada  
Energy supply
- 2 = M 22x1,5 Salida  
Energy delivery

### Característica/ Characteristic:

