

Válvula relé

Relay Valve

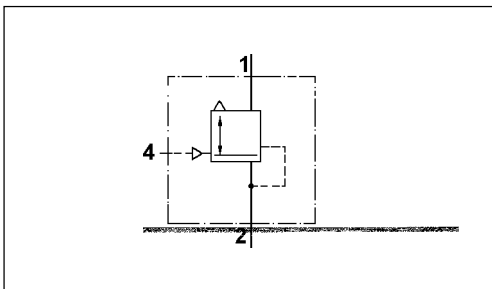
973 006



Datos técnicos / Technical Data:

Presión de funcionamiento Operating pressure	max. 10 bar
Medio Permissible medium	aire / air
Rango de temperatura Operating temperature range	-40°C a/to +80°C
Diámetro nominal Nominal diameter	ver tabla see table

Instalación / Installation:



Requisitos de instalación:

Dos tornillos M8 deben colocarse en el montaje. La boca de escape debe instalarse apuntando hacia abajo.

Propósito:

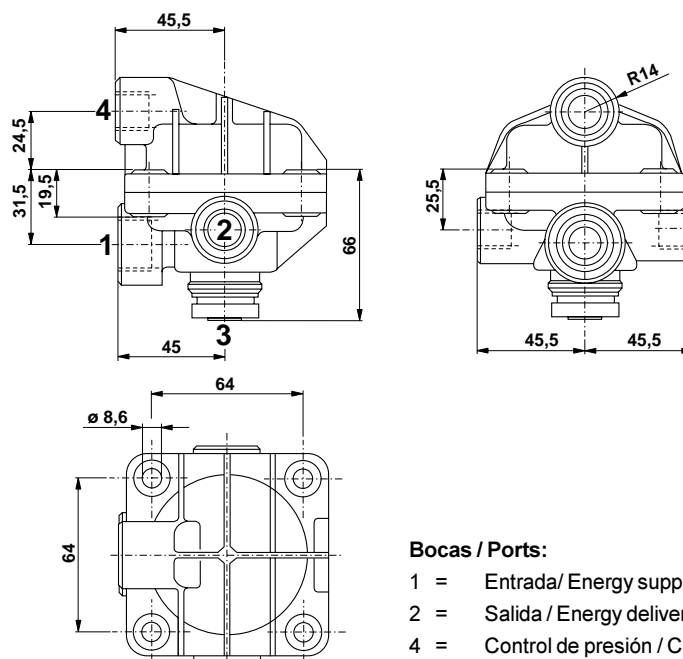
Suministro y salida rápida de aire comprimido desde el equipo neumático y ofrecer una reducción en la respuesta de los sistemas neumáticos de freno. Especialmente para el control de los actuadores de freno.

Installation Requirement:

Two M8 screws may be used for mounting. Exhaust port must point downwards when properly installed.

Purpose:

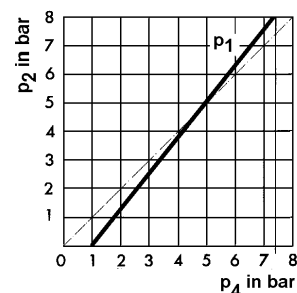
To rapidly supply and evacuate compressed air from pneumatic equipment and to provide a reduction in response time of pneumatic braking systems. Specially for controlling of Spring Brake Actuators.



Bocas / Ports:

- 1 = Entrada/ Energy supply
- 2 = Salida / Energy delivery
- 4 = Control de presión / Control pressure

Característica / Characteristic:



Referencia Part Number	presión Func Operating pressure	Diámetro Nominal Nominal Diameter	Bocas / Ports			
			1	2	4	3
973 006 000 0	10 bar	Ø 12 mm	M 22x1,5	M 16x1,5	M 16x1,5	Schnap
973 006 001 0	10 bar	Ø 10 mm	M 22x1,5 Voss	M 22x1,5 Voss	M 16x1,5 Voss	Schnap
973 006 002 0	8,5 bar	Ø 10 mm	M 22x1,5 Voss	M 22x1,5 Voss	M 16x1,5 Voss	Silenciador Silencer