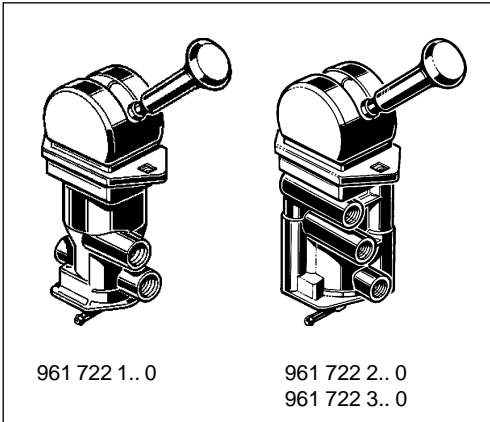


Válvula freno de mano

Hand Brake Valve

961 722



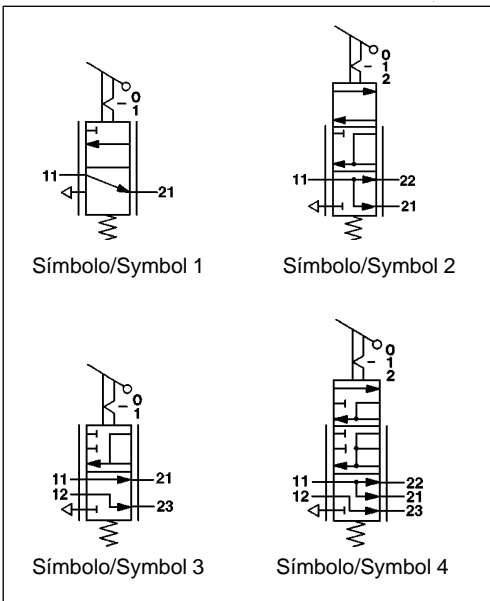
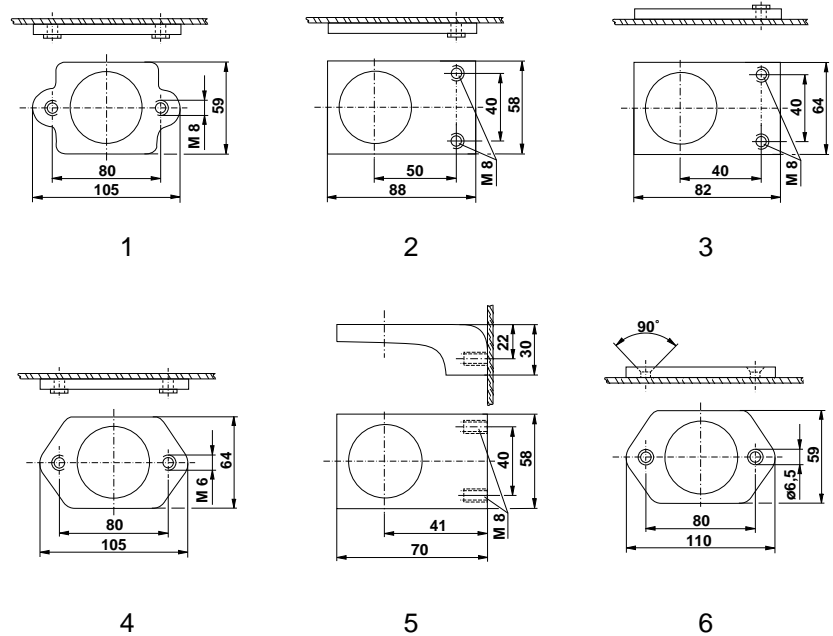
961 722 1.. 0

961 722 2.. 0
961 722 3.. 0

Datos técnicos / Technical Data:

Presión de funcionamiento Operating pressure	max. 10 bar
Medio Permissible medium	aire / air
Rango de temperatura Operating temperature range	-40°C a/to +80°C

Placas de soporte / Carrier plates:



Propósito:

Accionamiento sensible y graduado del freno auxiliar y accionamiento del freno de estacionamiento, en conjunción con el actuador de freno de muelle.

Requisitos para la instalación:

La válvula freno de mano debe montarse en el panel con dos tornillos M6 o M8.

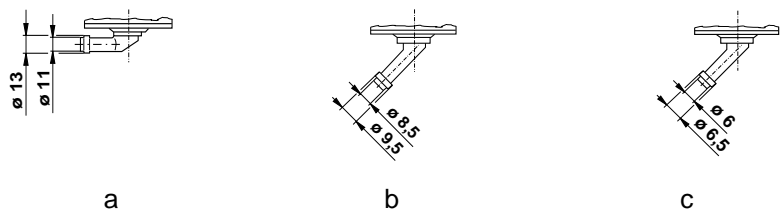
Purpose:

Sensitive graduated operation of the auxiliary brake and operation of the parking brake in conjunction with spring brake actuator.

Installation Requirement:

The hand brake valve should be mounted on a panel with two M6 or M8 screws.

Boquilla de escape / Venting nipple :



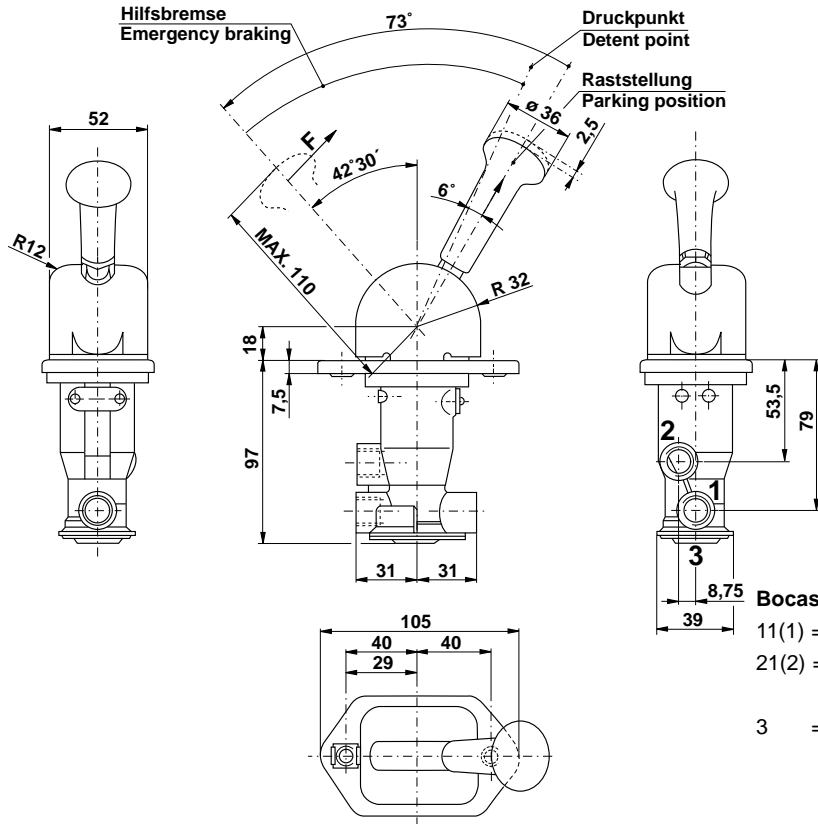
Válvula freno de mano

Hand Brake Valve

961 722

Instalación / Installation:

961 722 1.. 0

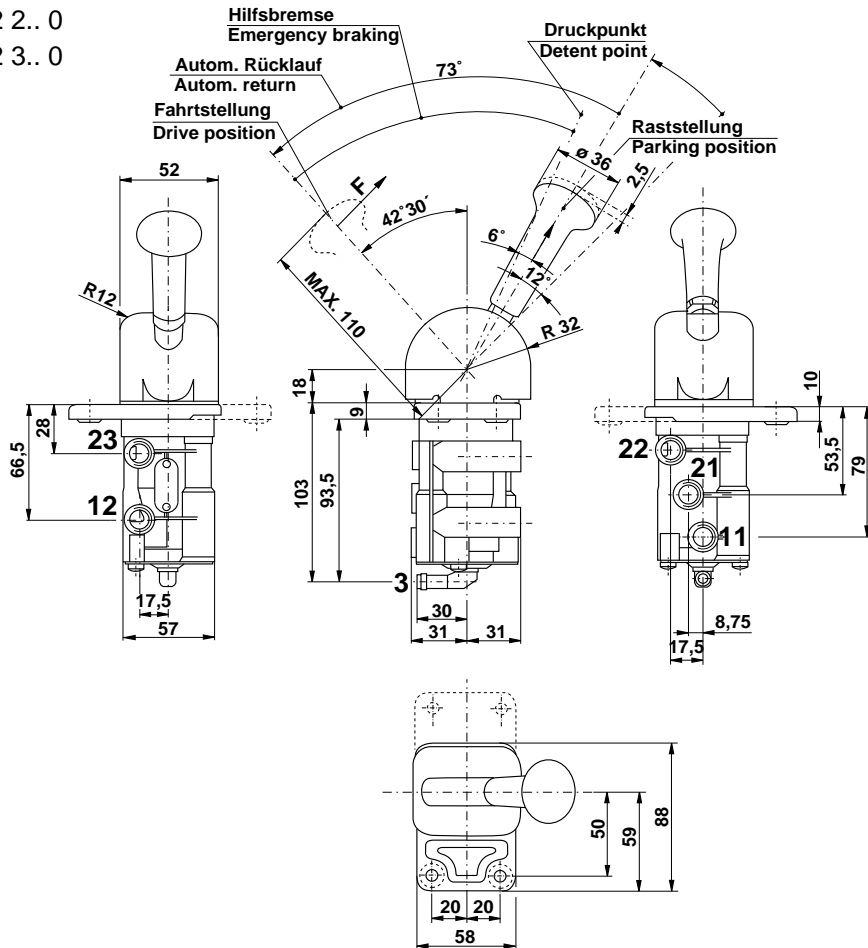


Bocas / Ports:

- 11(1) = Alimentación / Energy supply
- 21(2) = Actuador de freno de muelle / Spring brake actuator
- 3 = Escape / Exhaust

961 722 2.. 0

961 722 3.. 0



Bocas / Ports:

- 11 = Alimentación / Energy supply
- 12 = Alimentación
- Válvula de aflojamiento de emergencia / Energy supply
- Emergency release valve
- 21 = Actuador de freno de muelle / Spring brake actuator
- 22 = Válvula de control remolque / Trailer control valve
- 23 = Válvula de aflojamiento de emergencia del actuador de freno de muelle / Emergency release valve of spring brake actuator
- 3 = Escape / Exhaust

Válvula freno de mano

Hand Brake Valve

961 722

Explicaciones / Explanations:

Márgenes de funcionamiento / Operating range:

R= Posición de bloqueo / Locked position

Referencia Part Number	Característica Characteristic	Símbolo	escape canalizado Venting nipple	Placa sujeción Carrier plate	Mango Handle	Observaciones Comments
961 722 150 0		1	a	1		
		Bocas / Ports: M14x1,5				
961 722 151 0		1	a	2		
		Bocas / Ports: M14x1,5				
961 722 152 0		1	a	3		
		Bocas / Ports: M14x1,5				
961 722 156 0		1	-	4		
		Bocas / Ports: M14x1,5				
961 722 158 0		1	a	6		
		Bocas / Ports M14x1,5				
961 722 160 0		1	a	4		
		Bocas / Ports: M14x1,5				
961 722 164 0		1	c	5		
		Bocas / Ports: M16x1,5 Voss				

Válvula freno de mano

Hand Brake Valve

961 722

Explicaciones / Explanations:

Márgenes de funcionamiento / Operating range:

R= Posición de bloqueo / Locked position

Referencia Part Number	Característica Characteristic	Símbolo	Escape canalizado Venting nipple	Placa de sujeción Carrier plate	Mango Handle	Observaciones Comments
961 722 172 0		1	a	3		
		Bocas / Ports: M14x1,5				
961 722 175 0		1	a	1		
		Bocas / Ports: M16x1,5 Voss				
961 722 210 0		1	b	2		
		Bocas / Ports: Mecanismo de bloqueo locking mechanism				
961 722 212 0		2	b	2		
		Bocas / Ports: Mecanismo de bloqueo locking mechanism				
961 722 230 0		1	b	2		
		Bocas / Ports: Mecanismo de bloqueo locking mechanism				
961 722 232 0		2	b	2		
		Bocas / Ports: Mecanismo de bloqueo locking mechanism				
961 722 240 0		2	a	1		
		Bocas / Ports: M16x1,5 Voss				

Válvula freno de mano

Hand Brake Valve

961 722

Explicaciones / Explanations:

Márgenes de funcionamiento / Operating range:

R= Posición de bloqueo / Locked position

Referencia Part Number	Característica Characteristic	Símbolo	Escape canalizado Venting nipple	Placa de sujeción Carrier plate	Mango Handle	Observaciones Comments
961 722 241 0		2	a	3		con conector eléctrico with electrical switch
		Bocas / Ports: M14x1,5				
961 722 252 0		2	a	2		
		Bocas / Ports: M14x1,5				
961 722 254 0		2	-	3		
		Bocas / Ports: M14x1,5				
961 722 258 0		2	-	4		
		Bocas / Ports: M14x1,5				
961 722 260 0		2	a	1		
		Bocas / Ports: M14x1,5				
961 722 262 0		3	a	6		
		Bocas / Ports: M14x1,5				
961 722 264 0		3	a	3		
		Bocas / Ports: M14x1,5				

Válvula freno de mano

Hand Brake Valve

961 722

Explicaciones / Explanations:

Márgenes de funcionamiento / Operating range:

R= Posición de bloqueo / Locked position

Referencia Part Number	Característica Characteristic	Símbolo	Escape canalizado Venting nipple	Placa sujeción Carrier plate	Mango Handle	Observaciones Comments	
961 722 265 0		3	a			Placa especial de sujeción special Carrier plate	
		Bocas / Ports: M14x1,5					
961 722 266 0		2	a	3			
		Bocas / Ports: M14x1,5					
961 722 269 0		2	a	4			
		Bocas / Ports: M14x1,5					
961 722 275 0		3	a	1			
		Bocas / Ports: M14x1,5					
961 722 278 0		2	c	5			
		Bocas / Ports: M16x1,5 Voss					
961 722 306 0		2	a	4			
		Bocas / Ports: M14x1,5					
961 722 310 0		4	b	2			
		Bocas / Ports: mecanismo de bloqueo locking mechanism					

Válvula freno de mano

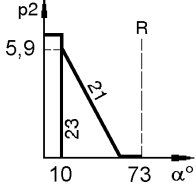

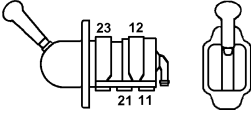
Hand Brake Valve

961 722

Explicaciones / Explanations:

Márgenes de funcionamiento / Operating range:

R= Posición de bloqueo / Locked position

Referencia Part Number	Característica Characteristic	Símbolo	Escape canalizado Venting nipple	Placa de sujeción Carrier plate	Mango Handle	Observaciones Comments
961 722 325 0		3	a	1		 <p data-bbox="606 674 826 696">Bocas / Ports: M14x1,5</p>