

Datos técnicos / Technical Data:		
Tipo	30 / 24*)	
Presión de funcionamiento Operating Pressure	ver tabla see table	
Medio Permissible Medium	aire / air	
Rango de temperatura Operating temperature range	-40°C a/to +80°C	
Carrera total Overall stroke	Cámara de freno Brake chamber	65 mm
	Actuador de freno Spring brake actuator	65 mm
Oscilación del vástago Piston rod deflection	máximo 3° 3° max. all round	
Dimensión rosca/boca Thread of pipe connection	M16x1,5*)	

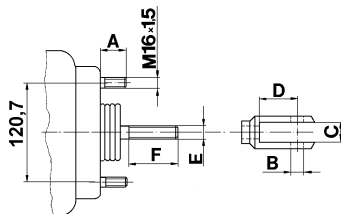
Propósito y requisitos para la instalación:
ver 925 320

Purpose and Installation Requirement:
See 925 320

*) Para desviaciones ver tabla
*) For deviations see table

Explicaciones / Explanations:

Dimensiones / Dimensions:

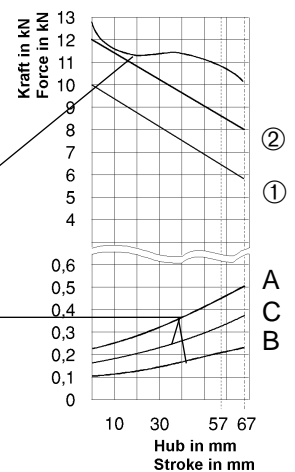


Característica / Characteristic:

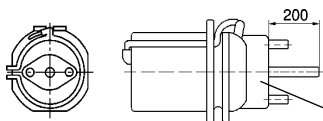
①-② = Fuerza de salida del freno de muelle
Output force of spring brake

Fuerza de salida del freno de servicio
Output force of service brake
a/at 6,0 bar

Fuerza del muelle de recuperación del
freno de servicio
Force of return spring of service
brake part



Posición de las bocas Position of ports



30/24 | 1 | St 4,9 | S | 65/65 | 8/8

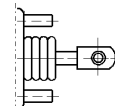
- En la presente vista, los detalles pueden mostrarse fuera del plano.
Details can be shown out of plane at this view.
- Presión de funcionamiento: cámara de freno / actuador de freno de muelle
Oper. pressure: Brake chamber / Spring brake actuator
- Carrera: cámara de freno / Stroke: Brake chamber
Carrera: actuador de freno de muelle / Stroke: Spring brake actuator
- Retén de la biela del pistón F = fuelle / gaiter
Seal of piston rod S = disco / disk
- = sin / without
- Despresurización del freno de muelle a / Release pressure of spring brake at
- Material: freno de muelle (St= acero Al= aluminio)
Material: Spring brake part (St= steel Al= aluminium)

• Característica / Characteristic

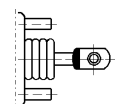
• Tipo (cámara / actuador)
Type (brake chamber / spring brake actuator)

yugo / yoke

roscado
screwed on



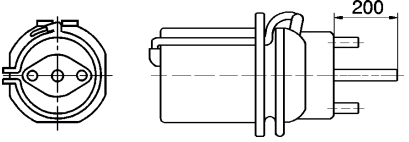
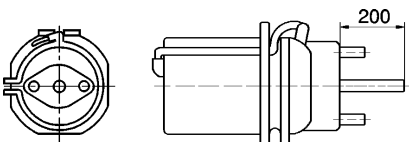
soldado



Actuador de freno Tristop®

Tristop® - Brake Actuator

925 432

Referencia Part Number	Posición de las bocas Position of ports	Referencia Part Number	Posición de las bocas Position of ports
925 432 200 0 A= 42 B= - C= - D= - E= M 16x1,5 F= 200	 30/30 2C St 4,9 S 65/65 8/8		
925 432 300 0 A= 42 B= - C= - D= - E= M 16x1,5 F= 200	 30/24 1B St 4,9 S 65/65 8/8		